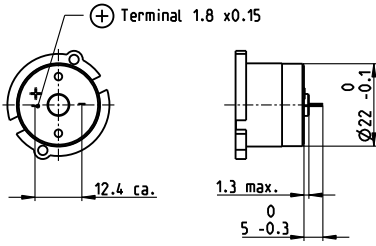


直流测速机 DCT 22 0.52 Volt

sensor

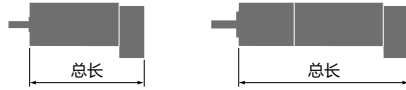


重要信息

- maxon system空心杯绕组测速机。
- 采用贵金属换片测速机。
- 总惯量等于电机惯量加上测速机惯量。
- 从测速机安装端面看，输出轴顺时针旋转，则测速机 + 端子输出正电压。
- 建议在测速机输出端连接高阻负载。
- 测速机应保持在低电流。
- 谐振频率应将电机和测速机同时考虑在内。

 库存零件系列	零件号	
 标准系列		
 特殊系列 (按客户要求)		
	118909	118910

类型	轴径 (mm)	3	4



maxon模块化系统

+ 电机	页码	+ 减速箱	页码	总长 [mm] / • 参见齿轮箱
RE 25	134/136			76.8
RE 25	134/136	GP 26, 0.75 - 4.5 Nm	381	•
RE 25	134/136	GP 32, 0.75 - 4.5 Nm	383/384	•
RE 25	134/136	GP 32, 1.0 - 6.0 Nm	387	•
RE 25	134/136	GP 32, 1.0 - 4.5 Nm	394	•
RE 25	134/136	GP 32 S	416-421	•
RE 25, 20 W	135			65.3
RE 25, 20 W	135	GP 22, 0.5 - 1.0 Nm	374	•
RE 25, 20 W	135	GP 26, 0.75 - 4.5 Nm	381	•
RE 25, 20 W	135	GP 32, 0.75 - 4.5 Nm	383/384	•
RE 25, 20 W	135	GP 32, 0.75 - 6.0 Nm	387	•
RE 25, 20 W	135	KD 32, 1.0 - 4.5 Nm	394	•
RE 25, 20 W	135	GP 32 S	416-421	•
RE 35, 90 W	139			89.1
RE 35, 90 W	139	GP 32, 0.75 - 6.0 Nm	383-390	•
RE 35, 90 W	139	GP 32, 4.0 - 8.0 Nm	391	•
RE 35, 90 W	139	GP 42, 3.0 - 15 Nm	396	•
RE 35, 90 W	139	GP 32 S	416-421	•

技术数据	
输出电压, 每1000 rpm	0.52 V 最大电流 10 mA
测速机内阻	37.7 Ω 输出电压误差 ± 15%
典型峰值脉动	≤ 6% 转子转动惯量 (仅测速机) < 3 gcm ²
旋转一周脉冲频率	14 谐振频率, 对电机 134-136 > 2 kHz
线性度, 500至5000 rpm	± 0.2% 对电机 139 > 4.5 kHz
线性度, 在10 kΩ负载阻抗下	± 0.7% 温度范围 -20 ... +65 °C
反转偏差	± 0.1%
EMF温度系数 (磁性)	-0.02% /°C 选项 挠性接线代替金属端子
绕组电阻温度系数	+0.4% /°C

