

ENX 16 EASY

Encoder Ø16 mm, 1...1024 pulsos

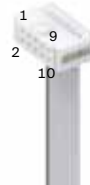


Datos de referencia	EASY diferencial incremental	
Número de canales		3
Máx. número de pulsos por vuelta		1024
Longitud del encoder L ²	mm	8.5
Temperatura ambiente	°C	-40 ... +100
Peso	g	7

Criterios de selección	EASY diferencial incremental	
Detección de velocidad y sentido de giro	■	
Regulación de posición y velocidad de giro	■	
Diseño compacto y robusto	■	
Alta resolución	■	
Económico	■	

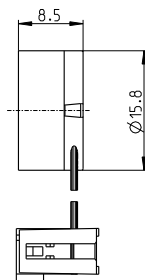
■ apto ▲ condicionalmente apto ● no apto

Especificaciones	EASY diferencial incremental	
Tensión de alimentación Vcc	V	5 ±0.5
Consumo de corriente nominal	mA	22
Máx. frecuencia de funcionamiento	kHz	500
Máx. velocidad	rpm	30000
Conector	Regleta de 10 polos de 2.54 mm (IEC/EN 60603-13 / DIN41651)	
	Pin 1	N.C.
	Pin 2	V _{CC}
	Pin 3	GND
	Pin 4	N.C.
	Pin 5	Canal \bar{A}
	Pin 6	Canal A
	Pin 7	Canal \bar{B}
	Pin 8	Canal B
	Pin 9	Canal I
	Pin 10	Canal I
	Señales de salida: norma EIA RS 422	
	Corriente de salida por canal: ± 20 mA	



Configuración	EASY diferencial incremental	
Número de pulsos por vuelta ¹		1 ... 1024
Longitud de cable	mm	50, 100, 150, 200, 300, 500, 1000
Alineación de la salida de cable respecto al motor (retícula) °		15

Sistema modular maxon	Página	Dimensiones de la configuración estándar	M 3:4	Notas
maxon DC motor				
DCX 16 S	83-84			¹ Los controladores maxon necesitan una resolución de al menos 16 pulsos por vuelta. ² Al incorporarse a motores DCX: placa intermedia adicional de 2-4 mm de grosor.
DCX 16 L	85-86			
DCX 19 S	87-88			
DCX 22 S	89-90			
DCX 22 L	91-92			
DCX 26 L	93-94			
DCX 32 L	95			
DCX 35 L	96			
DC-max 26 S	103-104			



Disponible también en combinación con motores brushless (véase la página 449-450)

xdrives.maxongroup.com