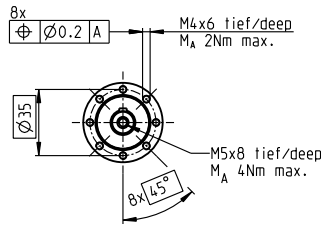
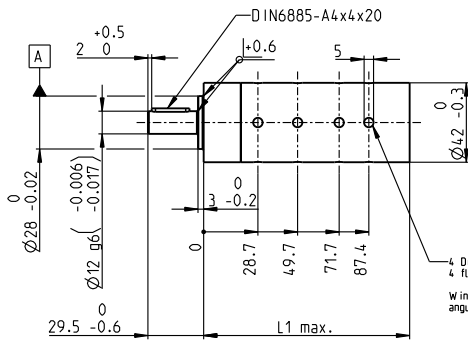


Planetengetriebe GP 42 HD $\varnothing 42$ mm, 10.0–50.0 Nm

Heavy Duty – für Anwendungen in Öl



M 1:4

4 Durchflussbohrungen pro Stufe, 90° versetzt
4 flow bores per stage, 90° displaced
Winkel der Durchflussbohrungen zu den Gewindebohrungen undefiniert
angular position of the flow bores aligned to threaded bores undefined

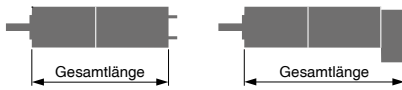
Technische Daten

Planetengetriebe	geradeverzahnt
Abtriebswelle	rostfreier Stahl
Abtriebswellenlagerung	Kugellager
Radialspiel, 12 mm ab Flansch	max. 0.05 mm
Axialspiel	max. 0.2 mm
Max. axiale Belastung (dynamisch)	250 N
Max. axiale Aufpresskraft	450 N
Drehsinn, Antrieb zu Abtrieb	=
Max. Eingangsdrehzahl dauernd	< 8000 min ⁻¹
Empfohlener Temperaturbereich	-55...+200°C
erweiterter Bereich als Option	-55...+260°C
Stufenzahl	1 2 3 4
Max. radiale Belastung, 12 mm ab Flansch	250 N 480 N 720 N 720 N

gear

		Artikelnummern						
		454742	454744	454745	476936	454280	476945	476949
Getriebedaten (provisorisch)								
1	Untersetzung	3.5:1	12:1	43:1	81:1	150:1	285:1	441:1
2	Untersetzung absolut	7/2	49/4	343/8	2197/27	2401/16	15379/54	441/1
10	Massenträgheitsmoment	gcm ²	17.5	29	35.5	23.9	41.3	33.1
3	Max. Motorwellendurchmesser	mm	10	10	10	8	10	8
Artikelnummern		476927	476928	476933	476937	476942	476946	476950
1	Untersetzung	4.3:1	15:1	53:1	91:1	186:1	319:1	488:1
2	Untersetzung absolut	13/3	91/6	637/12	91/1	4459/24	637/2	4394/9
10	Massenträgheitsmoment	gcm ²	11.1	23.3	31.8	25.4	37.6	34.2
3	Max. Motorwellendurchmesser	mm	8	8	10	8	10	8
Artikelnummern		476929	476934	476938	476943	476947	476951	
1	Untersetzung	19:1	66:1	113:1	230:1	353:1	546:1	
2	Untersetzung absolut	169/9	1183/18	338/3	8281/36	28561/81	546/1	
10	Massenträgheitsmoment	gcm ²	19.1	28.1	21.2	36.6	28.9	28.1
3	Max. Motorwellendurchmesser	mm	8	8	8	10	8	8
Artikelnummern			454746		476944	476948	476952	
1	Untersetzung		74:1		257:1	394:1	676:1	
2	Untersetzung absolut		147/2		1029/4	1183/3	676/1	
10	Massenträgheitsmoment	gcm ²	28.2		37.6	30.4	23.9	
3	Max. Motorwellendurchmesser	mm	10		10	8	8	
4	Stufenzahl		1	2	3	3	4	4
5	Max. Dauerdrehmoment	Nm	10	20	40	40	50	50
6	Kurzzeitig zulässiges Drehmoment	Nm	15	30	60	60	75	75
15	Max. Überlastdrehmoment ¹⁾	Nm	20	40	80	80	100	100
7	Max. Wirkungsgrad	%	95	87	78	78	65	65
8	Gewicht	g	430	600	710	710	780	780
9	Mittleres Getriebeispiel unbelastet	°	0.6	0.8	0.8	1.0	1.0	1.0
11	Getriebebelänge L1	mm	57.7	79.9	102.2	102.2	116.9	116.9
13	Max. übertragbare Leistung dauernd	W	2000	880	300	300	62	62
14	Max. übertragbare Leistung kurzzeitig	W	3000	1320	450	450	93	93

¹⁾ reduzierte erwartete Lebensdauer



maxon Baukastensystem								
+ Motor	Seite	+ Sensor/Bremse	Seite	Gesamtlänge [mm] = Motorlänge + Getriebebelänge + (Sensor/Bremse) + Montageteile				
EC-4pole 32 HD Öl, A	253			221.3	243.5	265.8	265.8	280.5
EC-4pole 32 HD Öl, B	253			201.3	223.5	245.8	245.8	260.5

Anwendung	Wichtiger Hinweis
Allgemein - Anwendungen unter extremen Temperaturen - Anwendungen mit Vibrationen (nach MIL-STD810F/Jan2000 Fig. 514.5C-10) - Betrieb in Öl und hohem Druck Öl- und Gasindustrie - Öl-, Gas- und geothermische Vorkommen	Dieses Getriebe ist für Anwendungen in Öl ausgelegt und ist nur mit einer Minimalschmierung versehen. Deshalb darf es nicht unter normalen Luftumgebungsbedingungen betrieben werden.