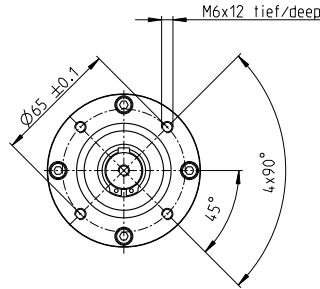
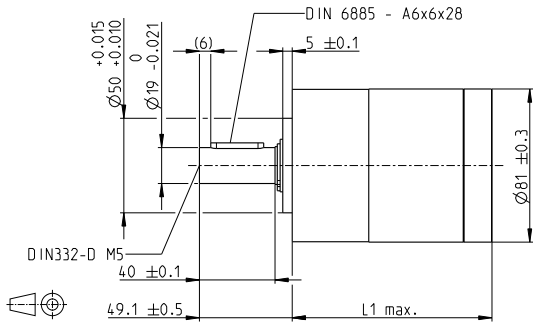


プラネタリギアヘッド GP 81 A $\varnothing 81$ mm, 15.4–92.3 Nm

gear



M 1:4

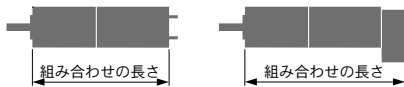
テクニカルデータ

プラネタリギアヘッド	直線歯
出力軸	スチール
出力軸受け	ボールベアリング
ラジアルがた、フランジから8 mmの点	最大 0.1 mm
スラストがた	最大 1.28 mm
最大挿入力	1500 N
回転方向、モータに対して	=
最大連続入力回転数	3000 rpm
使用温度範囲	-30...+120°C
最大ラジアル荷重、フランジから29 mmの点	
段数	1 2 3
最大スラスト荷重 (ダイナミック)	400 N 600 N 1000 N 80 N 120 N 200 N

- 標準在庫製品
- 標準製品
- 特別仕様製品 (受注生産)

型式番号

ギアヘッドデータ	型式番号					
	701932	701933	701934	701935	701936	701937
1 減速比	3.7:1	14:1	25:1	51:1	93:1	308:1
2 減速比(絶対値)	$\frac{63}{17}$	$\frac{3969}{289}$	$\frac{1701}{68}$	$\frac{250047}{4913}$	$\frac{107163}{1156}$	$\frac{19683}{64}$
3 最大モータ軸直径	14	14	14	14	14	14
4 段数	1	2	2	3	3	3
5 連続最大トルク	15.4	46.2	46.2	92.3	92.3	92.3
6 断続最大トルク	23.1	69.2	69.2	138.5	138.5	138.5
7 最大効率	80	75	75	70	70	70
8 質量	1902	2624	2624	3336	3336	3336
9 平均バックラッシュ(無負荷)	0.5	0.55	0.55	0.6	0.6	0.6
10 慣性モーメント	192.86	183.6	90.29	182.92	90.9	88.48
11 ギアヘッド長 L1	91.9	113.6	113.6	135.2	135.2	135.2



maxon モジュラーシステム

モータ	ページ	センサ	ページ	ブレーキ	ページ	全体の長さ [mm] = モータの長さ + ギアヘッドの長さ + (センサ/ブレーキ) + 組み立て部品					
RE 65, 250 W	143					223.40	245.10	245.10	266.70	266.70	266.70
RE 65, 250 W	143	HEDS 5540	472			249.30	271.00	271.00	292.60	292.60	292.60
RE 65, 250 W	143	HEDL 5540	474			249.30	271.00	271.00	292.60	292.60	292.60
RE 65, 250 W	143	HEDL 9140	479			279.50	301.20	301.20	322.80	322.80	322.80
RE 65, 250 W	143			AB 44	524	279.50	301.20	301.20	322.80	322.80	322.80
RE 65, 250 W	143	HEDL 9140	479	AB 44	524	297.50	319.20	319.20	340.80	340.80	340.80
EC 60, 400 W	232					269.30	291.00	291.00	312.60	312.60	312.60
EC 60, 400 W	232	HEDL 9140	478			269.30	291.00	291.00	312.60	312.60	312.60
EC 60, 400 W	232	Res 26	481			269.30	291.00	291.00	312.60	312.60	312.60
EC 60, 400 W	232			AB 41	523	282.90	304.60	304.60	326.20	326.20	326.20
EC 60, 400 W	232	HEDL 9140	478	AB 41	523	306.90	328.60	328.60	350.20	350.20	350.20