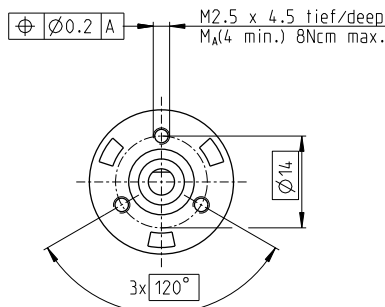
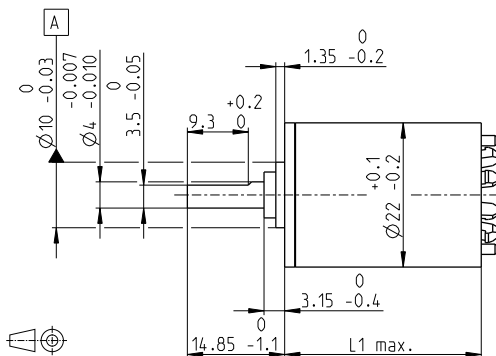


プラネタリギアヘッド GP 22 L $\varnothing 22$ mm, 0.2-0.6 Nm

プラスチックバージョン



M 1:1

テクニカルデータ

プラネタリギアヘッド	直線歯
ハウジング	プラスチック
出力軸	ステンレススチール、硬化処理済み
出力軸受け	焼結スリーブベアリング
ラジアルがた	最大 0.1 mm
スラストがた	最大 0.15 mm
最大スラスト荷重 (ダイナミック)	20 N
最大挿入力	100 N
回転方向、モータに対して	=
最大連続入力回転数	6000 rpm
使用温度範囲	-15...+80°C
段数	1 2 3 4 5
最大ラジアル荷重、フランジから10 mmの点	15 N 20 N 25 N 30 N 30 N

gear

- 標準在庫製品
- 標準製品
- 特別仕様製品 (受注生産)

型式番号

ギアヘッドデータ

	232763	232766	232772	232778	232782	232788	232794	232796	232803	232809	232815
1 減速比	3.8:1	14:1	53:1	104:1	198:1	370:1	590:1	742:1	1386:1	1996:1	3189:1
2 減速比(絶対値)	$15/4$	$225/16$	$3375/64$	$87723/845$	$50625/256$	$10556001/28561$	$59049/100$	$759375/1024$	$158340015/114244$	$285012027/142805$	$1594323/500$
3 最大モータ軸直径	mm 4	4	4	3.2	4	3.2	4	4	3.2	3.2	4
型式番号	232764	232767	232773	232779	232783	232789	232795	232798	232804	232810	232816
1 減速比	4.4:1	16:1	62:1	109:1	231:1	389:1	690:1	867:1	1460:1	2102:1	3728:1
2 減速比(絶対値)	$57/13$	$85/62$	$12825/208$	$2187/20$	$192375/832$	$263169/676$	$1121931/1625$	$2885625/3328$	$3947535/2704$	$7105563/3380$	$30292137/8125$
3 最大モータ軸直径	mm 3.2	3.2	3.2	4	3.2	3.2	3.2	3.2	3.2	3.2	3.2
型式番号	232765	232768	232774	232780	232784	232790	232797	232799	232805	232811	232817
1 減速比	5.4:1	19:1	72:1	128:1	270:1	410:1	850:1	1014:1	1538:1	2214:1	4592:1
2 減速比(絶対値)	$27/5$	$3249/169$	$48735/676$	$41553/325$	$731025/2704$	$6561/16$	$531441/625$	$10965375/10816$	$98415/64$	$177147/80$	$14348907/3125$
3 最大モータ軸直径	mm 2.5	3.2	3.2	3.2	3.2	4	2.5	3.2	4	4	2.5
型式番号	232769	232775	232781	232785	232791			232800	232806	232812	
1 減速比		20:1	76:1	157:1	285:1	455:1		1068:1	1621:1	2458:1	
2 減速比(絶対値)		$81/4$	$1215/16$	$19683/125$	$18225/64$	$5000211/10985$		$273375/256$	$601692057/31293$	$139005697/54925$	
3 最大モータ軸直径	mm	4	4	2.5	4	3.2		4	3.2	3.2	
型式番号	232770	232776		232786	232792			232801	232807	232813	
1 減速比	24:1	84:1		316:1	479:1			1185:1	1707:1	2589:1	
2 減速比(絶対値)	$1539/65$	$185193/2197$		$2777895/8788$	$124659/260$			$41668425/35152$	$15000633/6788$	$3365793/300$	
3 最大モータ軸直径	mm	3.2	3.2	3.2	3.2			3.2	3.2	3.2	
型式番号	232771	232777		232787	232793			232802	232808	232814	
1 減速比	29:1	89:1		333:1	561:1			1249:1	1798:1	3027:1	
2 減速比(絶対値)	$729/25$	$4617/52$		$69255/208$	$2368521/4225$			$1038825/632$	$373977/208$	$63950067/21125$	
3 最大モータ軸直径	mm	2.5	3.2	3.2	3.2			3.2	3.2	3.2	
4 段数	1	2	3	3	4	4	4	5	5	5	5
5 連続最大トルク	Nm 0.2	0.3	0.4	0.4	0.5	0.5	0.5	0.6	0.6	0.6	0.6
6 断続最大トルク	Nm 0.3	0.4	0.5	0.5	0.7	0.7	0.7	0.8	0.8	0.8	0.8
7 最大効率	% 84	70	59	59	49	49	49	42	42	42	42
8 質量	g 28	35	43	43	51	51	51	59	59	59	59
9 平均バックラッシュ(無負荷)	° 1.0	1.2	1.6	1.6	2.0	2.0	2.0	2.0	2.0	2.0	2.0
10 慣性モーメント	gcm ² 0.5	0.4	0.4	0.4	0.4	0.4	0.4	0.4	0.4	0.4	0.4
11 ギアヘッド長 L1	mm 22.7	29.5	36.3	36.3	43.1	43.1	43.1	49.9	49.9	49.9	49.9



maxon モジュラーシステム

+ モータ	ページ	+ センサ/ブレーキ	ページ	全体の長さ [mm] = モータの長さ + ギアヘッドの長さ + (センサ/ブレーキ) + 組み立て部品								
A-max 22	157-160			54.7	61.5	68.3	68.3	75.1	75.1	81.9	81.9	81.9
A-max 22	158/160 MR		460/461	59.7	66.5	73.3	73.3	80.1	80.1	86.9	86.9	86.9
A-max 22	158/160 Enc 22		468	69.1	75.9	82.7	82.7	89.5	89.5	96.3	96.3	96.3