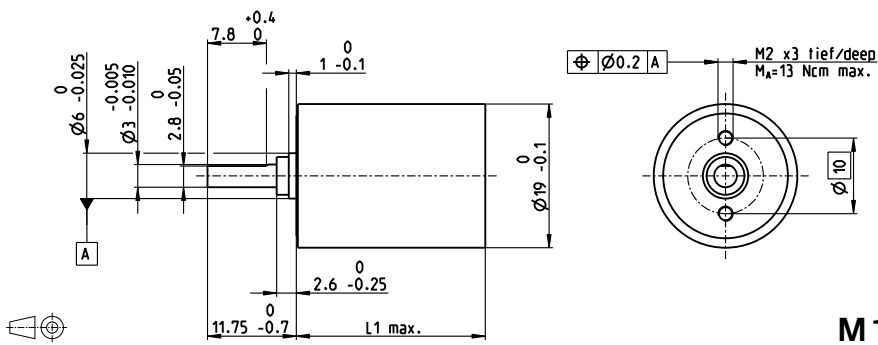


プラネタリギアヘッド GP 19 B $\varnothing 19$ mm, 0.1-0.3 Nm



M 1:1

テクニカルデータ

プラネタリギアヘッド	直線歯
出力軸	ステンレススチール、硬化処理済み
出力軸受け	焼結スリーブベアリング
ラジアルがた、フランジから6 mmの点	最大 0.08 mm
スラストがた	0.02-0.12 mm
最大スラスト荷重 (ダイナミック)	8 N
最大挿入力	100 N
回転方向、モータに対して	=
最大連続入力回転数	8000 rpm
使用温度範囲	-30...+100°C
特別仕様	-40...+100°C
段数	1 2 3 4 5
最大ラジアル荷重、フランジから6 mmの点	8 N 12 N 16 N 20 N 20 N

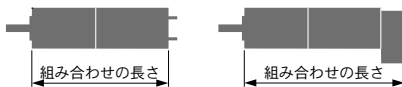
gear

- 標準在庫製品
- 標準製品
- 特別仕様製品 (受注生産)

型式番号

ギアヘッドデータ

	149039	149041	149044	149047	149048	149051	149053	149056
1 減速比	4.4:1	19:1	84:1	157:1	370:1	690:1	1621:1	3027:1
2 減速比(絶対値)	$\frac{57}{13}$	$\frac{3249}{169}$	$\frac{185193}{2197}$	$\frac{19683}{125}$	$\frac{10556001}{28561}$	$\frac{1121931}{1625}$	$\frac{601692057}{371293}$	$\frac{63950067}{21125}$
3 最大モータ軸直径	2 mm	2	2	1.5	2	2	2	2
型式番号	149040	149042	149045		149049	149052	149054	149057
1 減速比	5.4:1	24:1	104:1		455:1	850:1	1996:1	3728:1
2 減速比(絶対値)	$\frac{27}{5}$	$\frac{1539}{65}$	$\frac{87723}{845}$		$\frac{5000211}{10985}$	$\frac{531443}{625}$	$\frac{285012027}{142805}$	$\frac{30292137}{8125}$
3 最大モータ軸直径	1.5 mm	2	2		2	1.5	2	2
型式番号		149043	149046		149050		149055	149058
1 減速比		29:1	128:1		561:1		2458:1	4592:1
2 減速比(絶対値)		$\frac{729}{25}$	$\frac{41553}{325}$		$\frac{2368521}{4225}$		$\frac{135005697}{54925}$	$\frac{14348907}{3125}$
3 最大モータ軸直径		1.5 mm	2		2		2	1.5
4 段数	1	2	3	3	4	4	5	5
5 連続最大トルク	Nm 0.10	0.15	0.20	0.20	0.25	0.25	0.30	0.30
6 断続最大トルク	Nm 0.150	0.225	0.300	0.300	0.375	0.375	0.450	0.450
7 最大効率	% 90	81	73	73	65	65	59	59
8 質量	g 26	31	36	36	41	41	46	46
9 平均バックラッシュ(無負荷)	° 1.4	1.6	2.0	2.0	2.4	2.4	3.0	3.0
10 慣性モーメント	gcm ² 0.07	0.05	0.05	0.05	0.05	0.05	0.05	0.05
11 ギアヘッド長 L1	mm 15.9	19.5	23.1	23.1	26.7	26.7	30.3	30.3



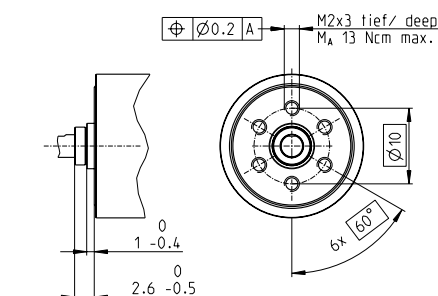
maxon モジュラーシステム

+ モータ	ページ	+ センサ/ブレーキ	ページ	全体の長さ [mm] = モータの長さ + ギアヘッドの長さ + (センサ/ブレーキ) + 組み立て部品
A-max 19	153/154			44.9 48.5 52.1 52.1 55.7 55.7 59.3 59.3
A-max 19, 1.5 W	154	MR	460/461	50.0 53.6 57.2 57.2 60.8 60.8 64.4 64.4
A-max 19, 1.5 W	154	Enc 22	468	59.3 62.9 66.5 66.5 70.1 70.1 73.7 73.7
A-max 19, 2.5 W	155/156			47.5 51.1 54.7 54.7 58.3 58.3 61.9 61.9
A-max 19, 2.5 W	156	MR	460/461	51.8 55.4 59.0 59.0 62.6 62.6 66.2 66.2
A-max 19, 2.5 W	156	Enc 22	468	61.9 65.5 69.1 69.1 72.7 72.7 76.3 76.3

ボールベアリング・バージョン

型式番号

テクニカルデータ



4.4:1	227632	455:1	227642
5.4:1	227633	561:1	227643
19:1	227634	690:1	227644
24:1	227635	850:1	227645
29:1	227636	1621:1	227646
84:1	227637	1996:1	227647
104:1	227638	2458:1	227648
128:1	227639	3027:1	227649
157:1	227640	3728:1	227650
370:1	227641	4592:1	227651

プラネタリギアヘッド	直線歯
出力軸	ステンレススチール、硬化処理済み
出力軸受け	ボールベアリング (プリロード)
ラジアルがた、フランジから6 mmの点	最大 0.08 mm
スラスト負荷時のスラストがた	< 4 N 0 mm > 4 N max. 0.05 mm
最大スラスト荷重 (ダイナミック)	8 N
最大挿入力	25 N
回転方向、モータに対して	=
最大連続入力回転数	8000 rpm
使用温度範囲	-40...+100°C
最大ラジアル荷重、フランジから6 mmの点	
段数	1 2 3 4 5
ギアヘッド・データはスリーブベアリング・バージョン参照。	