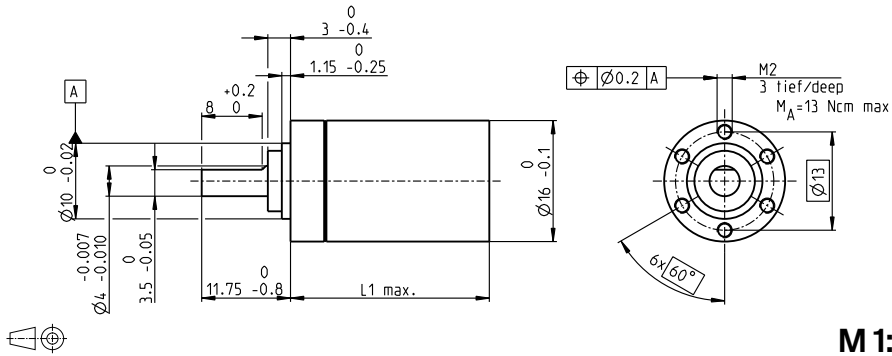


# プラネタリギアヘッド GP 16 C $\varnothing 16$ mm, 0.2-0.6 Nm

セラミックバージョン

gear



## テクニカルデータ

プラネタリギアヘッド	直線歯
出力軸	ステンレススチール、硬化処理済み
出力軸受け	ボールベアリング (プリロード)
ラジアルがた、フランジから6 mmの点	最大 0.08 mm
スラスト負荷時のスラストがた	< 4 N 0 mm
	> 4 N max. 0.05 mm
最大スラスト荷重 (ダイナミック)	12 N
最大挿入力	100 N
回転方向、モータに対して	=
最大連続入力回転数	12000 rpm
使用温度範囲	-40...+100°C
段数	1 2 3 4 5
最大ラジアル荷重、フランジから6 mmの点	20 N 40 N 60 N 80 N 80 N

M 1:1

- 標準在庫製品
- 標準製品
- 特別仕様製品 (受注生産)

## 型式番号

	416328	407883	416391	401954	328699	416028	416188	414453
<b>ギアヘッドデータ</b>								
1 減速比	4.4:1	19:1	84:1	157:1	370:1	690:1	1621:1	3027:1
2 減速比(絶対値)	57/13	3249/169	185193/2197	19683/125	10556001/28561	1121931/1625	601692057/371293	63950067/21125
3 最大モータ軸直径	2 mm	2	2	1.5	2	1.5	2	2
<b>型式番号</b>								
1 減速比	5.4:1	24:1	104:1		416115	415807	415893	415476
2 減速比(絶対値)	27/5	1539/65	87723/845		5000211/10985	531441/625	285012027/142805	30292137/6125
3 最大モータ軸直径	1.5 mm	1.5	2		2	1.5	2	1.5
<b>型式番号</b>								
1 減速比		29:1	128:1		416097		415786	409316
2 減速比(絶対値)		729/25	41553/325		2368521/4225		135005697/54925	14348907/3125
3 最大モータ軸直径		1.5 mm	1.5		2		2	1.5
4 段数	1	2	3	3	4	4	5	5
5 連続最大トルク	Nm	0.2	0.3	0.4	0.5	0.5	0.6	0.6
6 断続最大トルク	Nm	0.3	0.45	0.6	0.75	0.75	0.9	0.9
7 最大効率	%	90	81	73	73	65	59	59
8 質量	g	22	25	29	29	33	37	37
9 平均バックラッシュ(無負荷)	°	1.4	1.6	2	2.4	2.4	3	3
10 慣性モーメント	gcm <sup>2</sup>	0.07	0.05	0.05	0.04	0.05	0.05	0.05
11 ギアヘッド長 L1	mm	18.1	23.2	26.8	26.8	30.4	30.4	33.9



## maxon モジュラーシステム

+ モータ	ページ	+ センサ/ブレーキ	ページ	全体の長さ [mm] = モータの長さ + ギアヘッドの長さ + (センサ/ブレーキ) + 組み立て部品
RE 16, 2 W	129			40.5 45.6 49.2 49.2 52.8 52.8 56.3 56.3
RE 16, 2 W	129	MR	460/461	46.2 51.3 54.9 54.9 58.5 58.5 62.0 62.0
RE 16, 3.2 W	130/131			58.6 63.7 67.3 67.3 70.9 70.9 74.4 74.4
RE 16, 3.2 W	131	MR	460/461	63.6 68.7 72.3 72.3 75.9 75.9 79.4 79.4
RE 16, 4.5 W	132/133			61.6 66.7 70.3 70.3 73.9 73.9 77.4 77.4
RE 16, 4.5 W	133	MR	460/461	66.6 71.7 75.3 75.3 78.9 78.9 82.4 82.4
A-max 16	149-152			43.6 48.7 52.3 52.3 55.9 55.9 59.4 59.4
A-max 16	150/152	MR	460/461	48.6 53.7 57.3 57.3 60.9 60.9 64.4 64.4
EC-max 16, 5 W	235			42.2 47.3 50.9 50.9 54.5 54.5 58.0 58.0
EC-max 16, 5 W	235	MR	462	49.5 54.6 58.2 58.2 61.8 61.8 65.3 65.3
EC-max 16, 8 W	237			54.2 59.3 62.9 62.9 66.5 66.5 70.0 70.0
EC-max 16, 8 W	237	MR	462	61.5 66.6 70.2 70.2 73.8 73.8 77.3 77.3