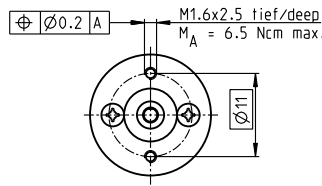
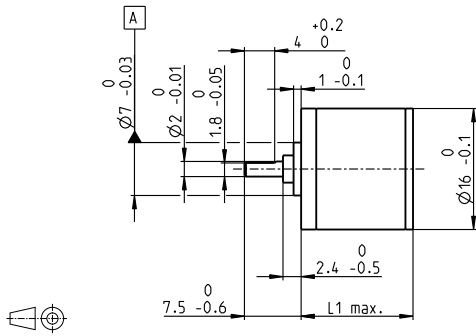


# スパーギアヘッド GS 16 A $\varnothing 16$ mm, 0.015–0.04 Nm

gear



M 1:1

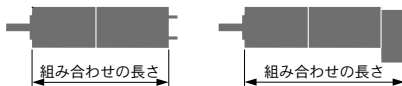
## テクニカルデータ

スパーギアヘッド	直線歯
出力軸	ステンレススチール、硬化処理済み
出力軸受け	焼結スリーブベアリング
ラジアルがた、フランジから	
6.5 mmの点	最大 0.15 mm
スラストがた	0.02–0.12 mm
最大スラスト荷重 (ダイナミック)	2 N
最大挿入力	30 N
最大連続入力回転数	8000 rpm
使用温度範囲	-15...+100°C
特別仕様	-40...+100°C
最大ラジアル荷重、フランジから6.5 mmの点	2 N

- 標準在庫製品
- 標準製品
- 特別仕様製品 (受注生産)

## 型式番号

ギアヘッドデータ	144409	143761	143763	143765	143767	143769
1 減速比	6.4:1	22:1	76:1	261:1	900:1	3101:1
2 減速比(絶対値)	403/63	12493/567	387283/5103	12005773/45927	372178963/413343	11537547853/3720087
3 最大モータ軸直径	mm 1.5	1.5	1.5	1.5	1.5	1.5
<b>型式番号</b>	<b>207834</b>	<b>207835</b>	<b>207836</b>	<b>207837</b>	<b>207838</b>	<b>207839</b>
1 減速比	9.1:1	31:1	108:1	371:1	1278:1	4402:1
2 減速比(絶対値)	899/99	27869/891	863939/8019	26782109/72171	830245379/649539	25737606749/5845851
3 最大モータ軸直径	mm 1.5	1.5	1.5	1.5	1.5	1.5
<b>型式番号</b>	<b>144410</b>	<b>143762</b>	<b>143764</b>	<b>143766</b>	<b>143768</b>	<b>143770</b>
1 減速比	12:1	41:1	141:1	485:1	1670:1	5752:1
2 減速比(絶対値)	961/81	29791/729	923521/6561	28629151/59049	887503681/531441	27512614111/4782969
3 最大モータ軸直径	mm 1	1	1	1	1	1
4 段数	2	3	4	5	6	7
5 連続最大トルク	Nm 0.015	0.025	0.035	0.040	0.040	0.040
6 断続最大トルク	Nm 0.10	0.10	0.10	0.10	0.10	0.10
12 回転方向、モータに対して	=	≠	=	≠	=	≠
7 最大効率	% 81	73	66	59	53	48
8 質量	g 9.0	9.8	10.2	10.7	11.3	11.7
9 平均バックラッシュ(無負荷)	° 1.0	1.0	1.2	1.2	1.5	1.5
10 慣性モーメント	gcm <sup>2</sup> 0.0032	0.0031	0.0031	0.0031	0.0031	0.0031
11 ギアヘッド長 L1	mm 11.8	12.8	14.8	16.8	18.8	20.8



## maxon モジュラーシステム

+ モータ	ページ	+ センサ/ブレーキ	ページ	全体の長さ [mm] = モータの長さ + ギアヘッドの長さ + (センサ/ブレーキ) + 組み立て部品					
A-max 16	149-152			37.3	38.3	40.3	42.3	44.3	46.3
A-max 16	150/152	MR	460/461	42.3	43.3	45.3	47.3	49.3	51.3