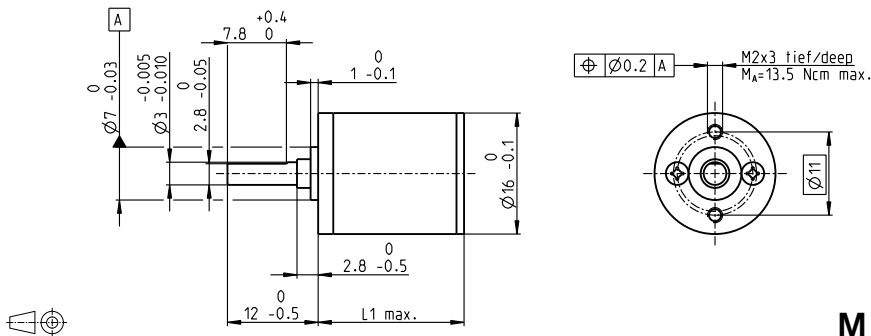


スパーギアヘッド GS 16 V $\varnothing 16$ mm, 0.06-0.1 Nm

強化バージョン



テクニカルデータ

スパーギアヘッド	直線歯
出力軸	ステンレススチール、硬化処理済み
出力軸受け	ボールベアリング (プリロード)
ラジアルがた、フランジから	最大 0.02 mm
6.5 mmの点	0 mm
スラスト負荷時のスラストがた	< 5 N 0 mm
	> 5 N max. 0.05 mm
最大スラスト荷重 (ダイナミック)	5 N
最大挿入力	5 N
最大連続入力回転数	8000 rpm
使用温度範囲	-15...+100°C
特別仕様	-40...+100°C
段数	2 3 4 5 6 7
最大ラジアル荷重、フランジから6.5 mmの点	10 N 15 N 20 N 22 N 22 N 22 N

gear

M 1:1

	型式番号						
	235066	235070	235073	235076	235079	235082	
ギアヘッドデータ							
1 減速比	6.4:1	22:1	76:1	261:1	900:1	3101:1	
2 減速比(絶対値)	$\frac{403}{63}$	$\frac{12493}{567}$	$\frac{387283}{5103}$	$\frac{12005773}{45927}$	$\frac{372178963}{413343}$	$\frac{11537547853}{3720087}$	
3 最大モータ軸直径	1.5	1.5	1.5	1.5	1.5	1.5	
型式番号	235068	235071	235074	235077	235080	235083	
1 減速比	9.1:1	31:1	108:1	371:1	1278:1	4402:1	
2 減速比(絶対値)	$\frac{899}{99}$	$\frac{27869}{891}$	$\frac{863939}{8019}$	$\frac{26782109}{72171}$	$\frac{830245379}{649539}$	$\frac{25737606749}{5845851}$	
3 最大モータ軸直径	1.5	1.5	1.5	1.5	1.5	1.5	
型式番号	235069	235072	235075	235078	235081	235084	
1 減速比	12:1	41:1	141:1	485:1	1670:1	5752:1	
2 減速比(絶対値)	$\frac{961}{81}$	$\frac{29791}{729}$	$\frac{923521}{6561}$	$\frac{28629151}{59049}$	$\frac{887503681}{531441}$	$\frac{27512614111}{4782969}$	
3 最大モータ軸直径	1	1	1	1	1	1	
4 段数	2	3	4	5	6	7	
5 連続最大トルク	Nm 0.06	0.06	0.10	0.10	0.10	0.10	
6 断続最大トルク	Nm 0.15	0.15	0.30	0.30	0.30	0.30	
12 回転方向、モータに対して	=	≠	=	≠	=	≠	
7 最大効率	% 81	73	66	59	53	48	
8 質量	g 13.8	14.5	15.8	17.0	17.9	18.5	
9 平均バックラッシュ(無負荷)	° 1.0	1.0	1.2	1.2	1.5	1.5	
10 慣性モーメント	gcm ² 0.0057	0.0052	0.0035	0.0032	0.0032	0.0032	
11 ギアヘッド長 L1	mm 14.3	17.3	19.3	21.3	23.3	25.3	



maxon モジュラーシステム									
+ モータ	ページ	+ センサ/ブレーキ	ページ	全体の長さ [mm] = モータの長さ + ギアヘッドの長さ + (センサ/ブレーキ) + 組み立て部品					
A-max 16	149-152			39.8	42.8	44.8	46.8	48.8	50.8
A-max 16	150/152	MR	460/461	44.8	47.8	49.8	51.8	53.8	55.8