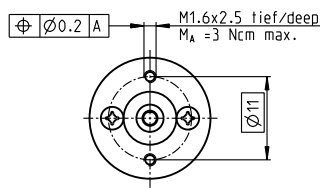
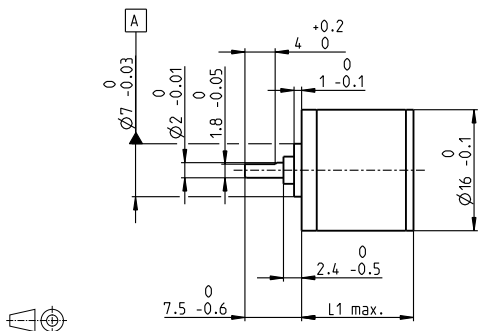


スパーギアヘッド GS 16 K $\varnothing 16$ mm, 0.01-0.03 Nm

プラスチックバージョン



M 1:1

テクニカルデータ

スパーギアヘッド	直線歯
出力軸	ステンレススチール、硬化処理済み
出力軸受け	焼結スリーブベアリング
ラジアルがた、フランジから	
6.5 mmの点	最大 0.15 mm
スラストがた	0.02-0.12 mm
最大スラスト荷重 (ダイナミック)	2 N
最大挿入力	15 N
最大連続入力回転数	8000 rpm
使用温度範囲	-15...+80°C
最大ラジアル荷重、フランジから6.5 mmの点	1 N

gear

- 標準在庫製品
- 標準製品
- 特別仕様製品 (受注生産)

型式番号

ギアヘッドデータ

	201463	201465	201467	201469	201471	201473
1 減速比	6.4:1	22:1	76:1	261:1	900:1	3101:1
2 減速比(絶対値)	$\frac{403}{63}$	$\frac{12493}{567}$	$\frac{387283}{5103}$	$\frac{12005773}{45927}$	$\frac{372178963}{413343}$	$\frac{11537547853}{3720087}$
3 最大モータ軸直径	1.5 mm	1.5 mm	1.5 mm	1.5 mm	1.5 mm	1.5 mm
型式番号	207405	207406	207407	207408	207409	207410
1 減速比	9.1:1	31:1	108:1	371:1	1278:1	4402:1
2 減速比(絶対値)	$\frac{899}{99}$	$\frac{27869}{891}$	$\frac{863939}{8019}$	$\frac{26782109}{72171}$	$\frac{830245379}{649539}$	$\frac{25737606749}{5845851}$
3 最大モータ軸直径	1.5 mm	1.5 mm	1.5 mm	1.5 mm	1.5 mm	1.5 mm
型式番号	201464	201466	201468	201470	201472	201474
1 減速比	12:1	41:1	141:1	485:1	1670:1	5752:1
2 減速比(絶対値)	$\frac{961}{81}$	$\frac{29791}{729}$	$\frac{923521}{6561}$	$\frac{28629151}{69049}$	$\frac{887503681}{531441}$	$\frac{27512614111}{4782969}$
3 最大モータ軸直径	1 mm	1 mm	1 mm	1 mm	1 mm	1 mm
4 段数	2	3	4	5	6	7
5 連続最大トルク	0.010 Nm	0.020 Nm	0.030 Nm	0.030 Nm	0.030 Nm	0.030 Nm
6 断続最大トルク	0.10 Nm	0.10 Nm	0.10 Nm	0.10 Nm	0.10 Nm	0.10 Nm
12 回転方向、モータに対して	=	≠	=	≠	=	≠
7 最大効率	81 %	73 %	66 %	59 %	53 %	48 %
8 質量	9.0 g	9.8 g	10.2 g	10.7 g	11.3 g	11.7 g
9 平均バックラッシュ(無負荷)	1.0 °	1.0 °	1.2 °	1.2 °	1.5 °	1.5 °
10 慣性モーメント	0.0032 gcm ²	0.0031 gcm ²	0.0031 gcm ²	0.0031 gcm ²	0.0031 gcm ²	0.0031 gcm ²
11 ギアヘッド長 L1	11.8 mm	12.8 mm	14.8 mm	16.8 mm	18.8 mm	20.8 mm



maxon モジュラーシステム

+ モータ	ページ	+ センサ/ブレーキ	ページ	全体の長さ [mm] = モータの長さ + ギアヘッドの長さ + (センサ/ブレーキ) + 組み立て部品					
A-max 16	149-152			37.3	38.3	40.3	42.3	44.3	46.3
A-max 16	150/152	MR	460/461	42.3	43.3	45.3	47.3	49.3	51.3