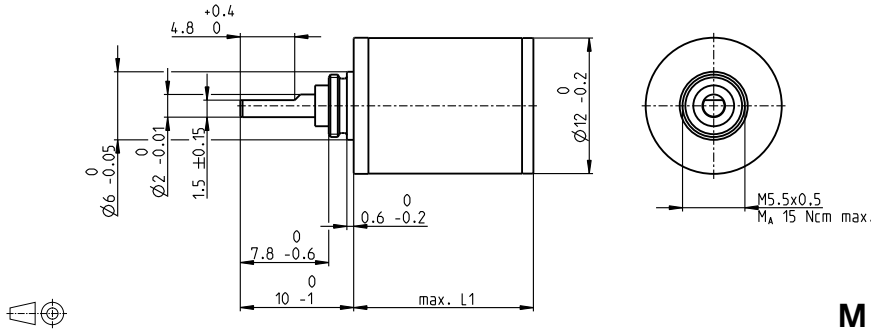


スパーギアヘッド GS 12 A $\varnothing 12$ mm, 0.01-0.03 Nm

gear

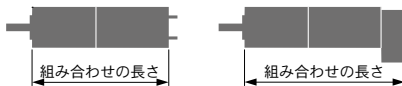


テクニカルデータ

スパーギアヘッド	直線歯
出力軸	ステンレススチール、硬化処理済み
出力軸受け	焼結スリーブベアリング
ラジアルがた、フランジから	
6.5 mmの点	max. 0.05 mm
スラストがた	0.02-0.12 mm
最大スラスト荷重 (ダイナミック)	2 N
最大挿入力	30 N
最大連続入力回転数	8000 rpm
使用温度範囲	-15...+100°C
特別仕様	-40...+100°C
最大ラジアル荷重、フランジから6.5 mmの点	2 N

M 3:2

	型式番号							
	310301	313872	313990	313991	310311	313993	310316	
ギアヘッドデータ								
1 減速比	6.4:1	13:1	58:1	141:1	371:1	485:1	3101:1	
2 減速比(絶対値)	$\frac{403}{63}$	$\frac{21866}{1694}$	$\frac{724594}{12474}$	$\frac{20138716}{142884}$	$\frac{26782109}{72171}$	$\frac{624300196}{128596}$	$\frac{11537547853}{3720087}$	
3 最大モータ軸直径	mm 1.2	1.0	1.0	1.2	1.0	1.2	1.2	
型式番号	310302	310304	310307	313992		310313	310317	
1 減速比	9.1:1	22:1	76:1	200:1		900:1	4402:1	
2 減速比(絶対値)	$\frac{899}{99}$	$\frac{12493}{567}$	$\frac{387283}{5103}$	$\frac{22462414}{112266}$		$\frac{372178963}{413343}$	$\frac{25737606749}{5845851}$	
3 最大モータ軸直径	mm 1.0	1.2	1.2	1.0		1.2	1.0	
型式番号		310305	310308	310310		310314		
1 減速比		31:1	108:1	261:1		1278:1		
2 減速比(絶対値)		$\frac{27869}{891}$	$\frac{863939}{8019}$	$\frac{12005773}{45927}$		$\frac{830245379}{649539}$		
3 最大モータ軸直径	mm	1.0	1.0	1.2		1.0		
4 段数		2	3	4	5	5	6	7
5 連続最大トルク	Nm	0.010	0.015	0.020	0.025	0.025	0.030	0.030
6 断続最大トルク	Nm	0.030	0.035	0.040	0.045	0.045	0.050	0.050
12 回転方向、モータに対して		=	≠	=	≠	≠	=	≠
7 最大効率	%	81	73	66	59	59	53	48
8 質量	g	6.5	7.4	8.3	9.2	9.2	10.1	11
9 平均バックラッシュ(無負荷)	°	1	1	1.2	1.2	1.2	1.2	1.5
10 慣性モーメント	gcm ²	0.002	0.002	0.002	0.002	0.002	0.002	0.002
11 ギアヘッド長 L1	mm	10	12	14	16	16	18	20



maxon モジュラーシステム										
+ モータ	ページ	+ センサ/ブレーキ	ページ	全体の長さ [mm] = モータの長さ + ギアヘッドの長さ + (センサ/ブレーキ) + 組み立て部品						
A-max 12	147/148			31.3	33.3	35.3	37.3	37.3	39.3	41.3
A-max 12, 0.5 W	148	MR	457/458	35.4	37.4	39.4	41.4	41.4	43.4	45.4