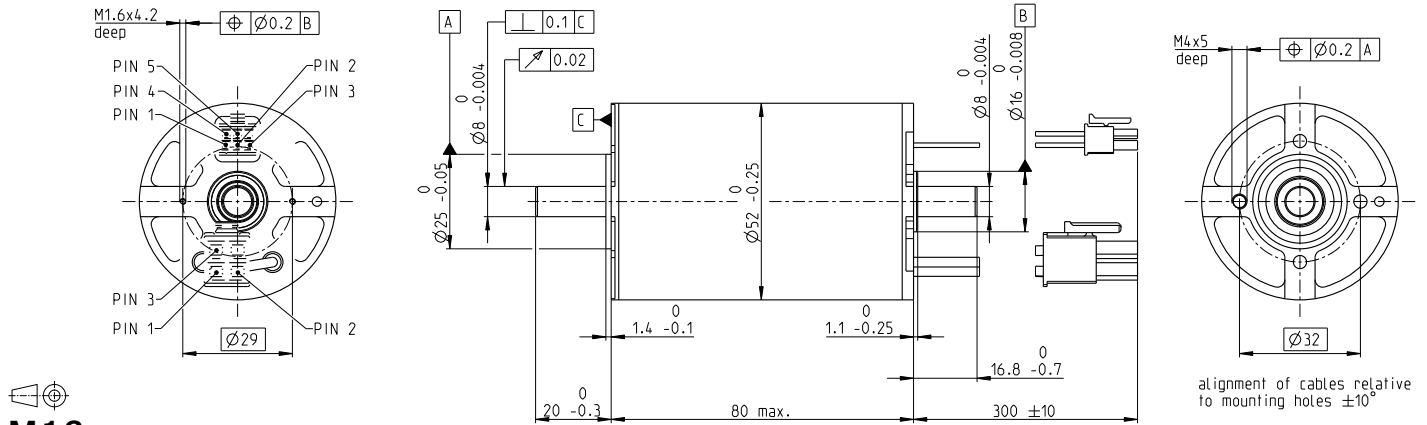


EC-i 52 Ø52 mm, ブラシレス、250 W

オープンロータ

NEW

EC-i



M 1:2

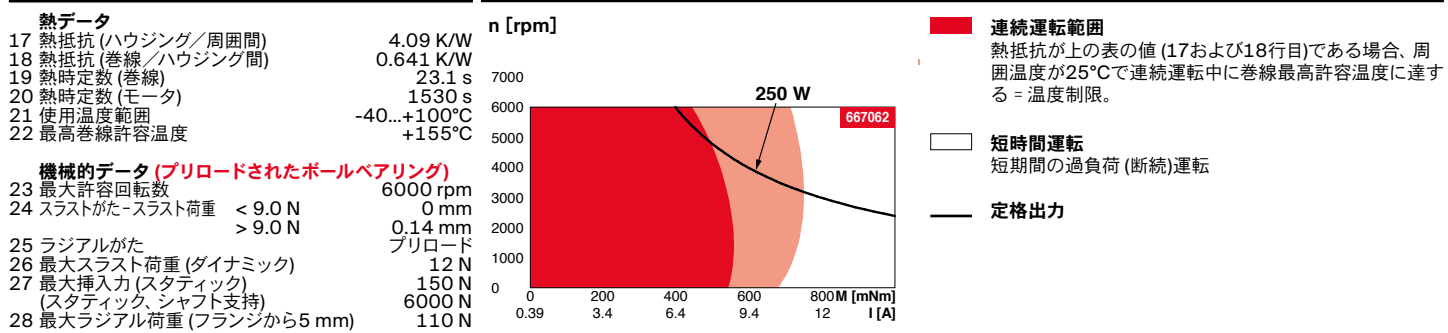
- 標準在庫製品
- 標準製品
- 特別仕様製品 (受注生産)

型式番号

モータデータ	667060	667061	667062	667063
--------	--------	--------	--------	--------

モータデータ	667060	667061	667062	667063	
公称電圧時のデータ					
1 公称電圧	V	18	24	36	48
2 無負荷回転数	rpm	4450	4860	5010	5090
3 無負荷電流	mA	829	707	493	379
4 最大連続トルク時の回転数	rpm	3840	4220	4360	4440
5 最大連続トルク	mNm	520	534	564	544
6 最大連続電流	A	13.1	10.9	7.89	5.83
7 停動トルク ¹	mNm	10300	12800	15600	15300
8 起動電流	A	269	274	229	171
9 最大効率	%	89.3	90.2	91	90.9
モータ固有値					
10 端子間抵抗 (相-相)	Ω	0.0668	0.0876	0.157	0.281
11 端子間インダクタンス (相-相)	mH	0.0826	0.123	0.261	0.45
12 トルク定数	mNm/A	38.2	46.7	68	89.2
13 回転数定数	rpm/V	250	204	140	107
14 回転数/トルク勾配	rpm/mNm	0.436	0.383	0.325	0.337
15 機械的時定数	ms	0.776	0.681	0.578	0.599
16 ロータ慣性モーメント	gcm ²	170	170	170	170

仕様	運転範囲	説明
----	------	----



- 17 熱抵抗 (ハウジング/周囲間) 4.09 K/W
- 18 熱抵抗 (巻線/ハウジング間) 0.641 K/W
- 19 熱時定数 (巻線) 23.1 s
- 20 熱時定数 (モータ) 1530 s
- 21 使用温度範囲 -40...+100°C
- 22 最高巻線許容温度 +155°C

- 機械的データ (プリロードされたボールベアリング)**
- 23 最大許容回転数 6000 rpm
- 24 スラストがた-スラスト荷重 < 9.0 N 0 mm
- > 9.0 N 0.14 mm
- 25 ラジアルがた プリロード
- 26 最大スラスト荷重 (ダイナミック) 12 N
- 27 最大挿入力 (スタティック) 150 N
- 28 最大ラジアル荷重 (シャフト支持) 6000 N
- (スタティック、シャフト支持) 110 N
- 28 最大ラジアル荷重 (フランジから5 mm)

- その他の仕様**
- 29 永久磁石磁極ペア数 8
- 30 位相数 3
- 31 モータ質量 750 g

表の値は公称値。

- ピン配置 モータ (AWG 16ケーブル)**
- 赤 モータ巻線 1 Pin 1
- 黒 モータ巻線 2 Pin 2
- 白 モータ巻線 3 Pin 3
- N.C. Pin 4

- コネクタ 型式番号**
- Molex 171692-0104

- ピン配置 センサ (AWG 26ケーブル)**
- 黄 ホールセンサ 1 Pin 1
- 茶 ホールセンサ 2 Pin 2
- 灰 ホールセンサ 3 Pin 3
- 青 GND Pin 4
- 緑 V_{Hall} 4.5-24 VDC Pin 5
- N.C. Pin 6

- コネクタ 型式番号**
- Molex 430-25-0600

ホールセンサの回路図はP. 49

¹磁気飽和なしの計算 (P. 61/168)

maxonモジュラーシステム

詳細はカタログ36ページ

- 適合可能な電子回路:
- 注意事項 ページ 36
- ESCON Mod. 50/8 (HE) 488
- ESCON 70/10 489
- EPOS4 Mod./Comp. 50/8 497
- EPOS4 Mod./Comp. 50/15 497
- EPOS4 70/15 501

- エンコーダ16 EASY 128-1024 パルス、3 チャンネル ページ450
- エンコーダ16 EASY XT 128-1024 パルス、3 チャンネル ページ452
- エンコーダ16 EASYアブソリュート 4,096 ステップ ページ454
- エンコーダ16 EASYアブソリュート XT 4,096 ステップ ページ456
- エンコーダ16RIO 1024-32768 パルス、3チャンネル ページ467