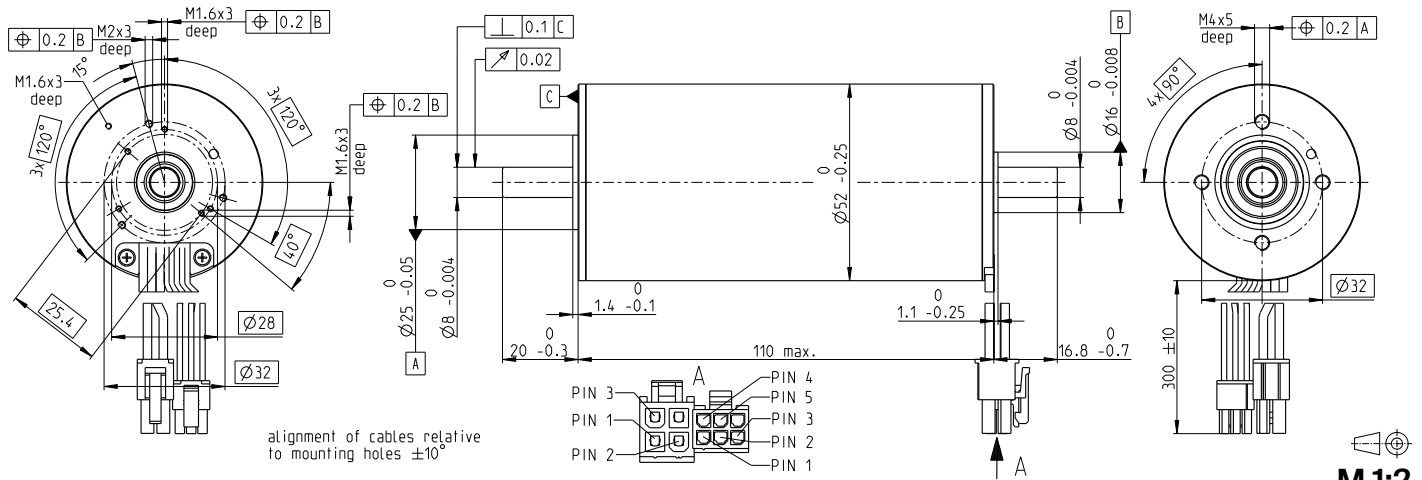


EC-i 52 Ø52 mm, ブラシレス、200 W

高トルクバージョン



EC-i

- 標準在庫製品
- 標準製品
- 特別仕様製品 (受注生産)

型式番号			
ホールセンサ付き	606793	596099	634043

モータデータ (暫定)				
公称電圧時のデータ				
1 公称電圧	V	24	36	48
2 無負荷回転数	rpm	3340	3660	3970
3 無負荷電流	mA	657	499	419
4 最大連続トルク時の回転数	rpm	2970	3300	3610
5 最大連続トルク	mNm	640	649	622
6 最大連続電流	A	9.36	6.93	5.44
7 停動トルク ¹	mNm	13800	18800	22900
8 起動電流	A	202	202	200
9 最大効率	%	89	90.4	91.1
モータ固有値				
10 端子間抵抗 (相-相)	Ω	0.119	0.178	0.24
11 端子間インダクタンス (相-相)	mH	0.149	0.28	0.424
12 トルク定数	mNm/A	68	93.1	115
13 回転数定数	rpm/V	140	103	83.3
14 回転数/トルク勾配	rpm/mNm	0.245	0.196	0.174
15 機械的時定数	ms	0.677	0.543	0.482
16 ロータ慣性モーメント	gcm ²	264	264	264

仕様	運転範囲	説明
熱データ 17 熱抵抗 (ハウジング/周囲間) 4.02 K/W 18 熱抵抗 (巻線/ハウジング間) 0.53 K/W 19 熱時定数 (巻線) 12.8 s 20 熱時定数 (モータ) 2310 s 21 使用温度範囲 -40...+100°C 22 最高巻線許容温度 +155°C 機械的データ (プリロードされたボールベアリング) 23 最大許容回転数 5000 rpm 24 スラストがた-スラスト荷重 < 15 N 0 mm > 15 N 0.14 mm 25 ラジアルがた プリロード 26 最大スラスト荷重 (ダイナミック) 12 N 27 最大挿入力 (スタティック) 150 N (スタティック、シャフト支持) 28 最大ラジアル荷重 (フランジから5 mm) 6000 N 110 N		<p> 連続運転範囲 熱抵抗が上の表の値 (17および18行目)である場合、周囲温度が25°Cで連続運転中に巻線最高許容温度に達する = 温度制限。</p> <p> 短時間運転 短時間の過負荷 (断続) 運転</p> <p>定格出力</p>

その他の仕様	maxonモジュラーシステム	詳細はカタログ36ページ
29 永久磁石磁極ペア数 8	ブラネタリギアヘッド Ø52 mm 4-30 Nm ページ 402	エンコーダ 16 EASY/XT 128-1024 パルス、3 チャンネル ページ 454/456 エンコーダ 16 RIO 1024-32768 パルス、 3 チャンネル、ページ 467 エンコーダ AEDL 5810 1024-5000 パルス、3 チャンネル ページ 470 エンコーダ HEDL 5540 500 パルス、3 チャンネル ページ 477
30 位相数 3		
31 モータ質量 1150 g	適合可能な電子回路: 注意事項 ページ 36 ESCON Mod. 50/8 (HE) 488 ESCON 70/10 489 EPOS4 Mod./Comp. 50/8 497 EPOS4 Mod./Comp. 50/15 497 EPOS4 70/15 501	
表の値は公称値。 ピン配置 モータ (AWG 16ケーブル) 赤 モータ巻線 1 Pin 1 黒 モータ巻線 2 Pin 2 白 モータ巻線 3 Pin 3 N.C. Pin 4 コネクタ 型式番号 Molex 39-01-2040 ピン配置 センサ (AWG 26ケーブル) 黄 ホールセンサ 1 Pin 1 茶 ホールセンサ 2 Pin 2 灰 ホールセンサ 3 Pin 3 青 GND Pin 4 緑 V _{Hall} 4.5-24 VDC Pin 5 N.C. Pin 6 コネクタ 型式番号 Molex 430-25-0600 ホールセンサの回路図はP. 49 ¹ 磁気飽和なしの計算 (P. 61/168)		