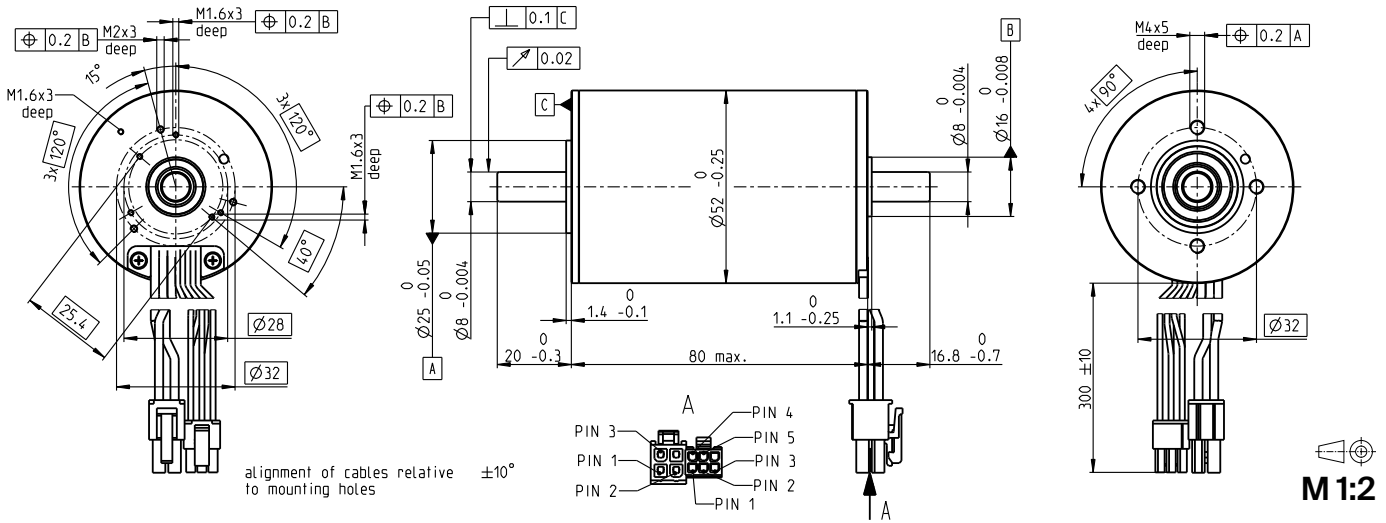


EC-i 52 Ø52 mm, ブラシレス、180 W

高トルクバージョン

EC-i



- 標準在庫製品
- 標準製品
- 特別仕様製品 (受注生産)

型式番号				
モータデータ (暫定)				

モータデータ (暫定)	574740	574741	579164	579165
公称電圧時のデータ				
1 公称電圧 V	18	24	36	48
2 無負荷回転数 rpm	4820	4680	4820	4900
3 無負荷電流 mA	1010	726	507	390
4 最大連続トルク時の回転数 rpm	4360	4200	4360	4450
5 最大連続トルク mNm	388	428	438	412
6 最大連続電流 A	11.1	8.81	6.18	4.47
7 停動トルク ¹ mNm	11500	13000	15900	15700
8 起動電流 A	325	268	225	169
9 最大効率 %	89.3	90	90.8	90.7
モータ固有値				
10 端子間抵抗 (相-相) Ω	0.0555	0.0894	0.16	0.284
11 端子間インダクタンス (相-相) mH	0.0643	0.122	0.257	0.443
12 トルク定数 mNm/A	35.3	48.6	70.6	92.7
13 回転数定数 rpm/V	270	197	135	103
14 回転数/トルク勾配 rpm/mNm	0.425	0.362	0.306	0.316
15 機械的時定数 ms	0.756	0.645	0.544	0.562
16 ロータ慣性モーメント gcm ²	170	170	170	170

仕様	運転範囲	説明
熱データ 17 熱抵抗 (ハウジング/周囲間) 4.32 K/W 18 熱抵抗 (巻線/ハウジング間) 0.63 K/W 19 熱時定数 (巻線) 10.2 s 20 熱時定数 (モータ) 1780 s 21 使用温度範囲 -40...+100°C 22 最高巻線許容温度 +155°C 機械的データ (プリロードされたボールベアリング) 23 最大許容回転数 6000 rpm 24 スラストがた-スラスト荷重 < 15 N 0 mm > 15 N 0.14 mm 25 ラジアルがた プリロード 26 最大スラスト荷重 (ダイナミック) 12 N 27 最大挿入力 (スタティック) 150 N (スタティック、シャフト支持) 6000 N 28 最大ラジアル荷重 (フランジから5 mm) 110 N	180 W 	■ 連続運転範囲 熱抵抗が上の表の値 (17および18行目)である場合、周囲温度が25°Cで連続運転中に巻線最高許容温度に達する = 温度制限。 □ 短時間運転 短時間の過負荷 (断続) 運転 — 定格出力

- その他の仕様
- 29 永久磁石磁極ペア数 8
 - 30 位相数 3
 - 31 モータ質量 823 g
- 表の値は公称値。
- ピン配置 モータ (AWG 16ケーブル)**
- | | | |
|---|---------|-------|
| 赤 | モータ巻線 1 | Pin 1 |
| 黒 | モータ巻線 2 | Pin 2 |
| 白 | モータ巻線 3 | Pin 3 |
| | N.C. | Pin 4 |
- コネクタ 型式番号**
- Molex 39-01-2040
- ピン配置 センサ (AWG 26ケーブル)**
- | | | |
|---|------------------------------|-------|
| 黄 | ホールセンサ 1 | Pin 1 |
| 茶 | ホールセンサ 2 | Pin 2 |
| 灰 | ホールセンサ 3 | Pin 3 |
| 青 | GND | Pin 4 |
| 緑 | V _{Hall} 4.5-24 VDC | Pin 5 |
| | N.C. | Pin 6 |
- コネクタ 型式番号**
- Molex 430-25-0600
- ホールセンサの回路図はP. 49
- ¹磁気飽和なしの計算 (P. 61/168)

maxonモジュラーシステム 詳細はカタログ36ページ

8 プラネタリギアヘッド
 Ø52 mm
 4-30 Nm
 ページ 402

適合可能な電子回路:

ESCON Mod. 50/8 (HE)	488
ESCON 70/10	489
EPOS4 Mod./Comp. 50/8	497
EPOS4 Mod./Comp. 50/15	497
EPOS4 70/15	501

注意事項 ページ 36

- エンコーダ 16 EASY/XT 128-1024 パルス、3 チャンネル ページ 450/452
- エンコーダ 16 EASYアブソリュート/XT 4096 ステップ ページ 454/456
- エンコーダ 16 RIO 1024-32768 パルス、3 チャンネル、ページ 467
- エンコーダ AEDL 5810 1024-5000 パルス、3 チャンネル ページ 470
- エンコーダ HEDL 5540 500 パルス、3 チャンネル ページ 477