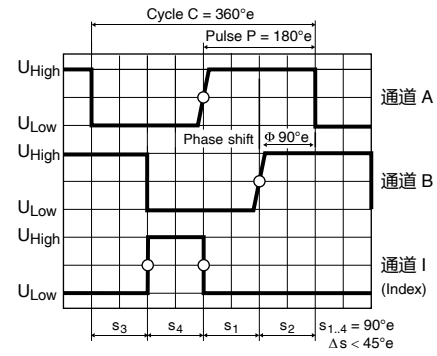
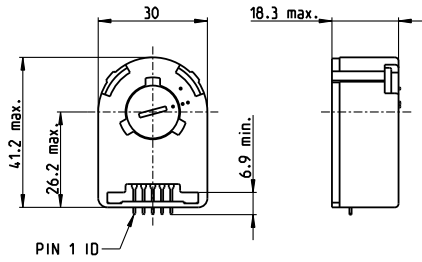


编码器 HEDS 5540 500 CPT, 3通道



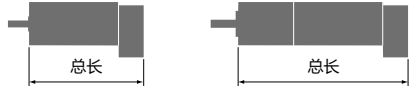
顺时针旋转方向 (顺时针定义 68)

sensor

- 库存零件系列
- 标准系列
- 特殊系列 (按客户要求)

零件号	110511	110513	110515	110517	X drives
-----	--------	--------	--------	--------	----------

类型	110511	110513	110515	110517	X drives
每圈计数	500	500	500	500	500
通道数	3	3	3	3	3
最大运行频率 (kHz)	100	100	100	100	100
最大转速 (rpm)	12000	12000	12000	12000	12000
轴径 (mm)	3	4	6	8	2-4

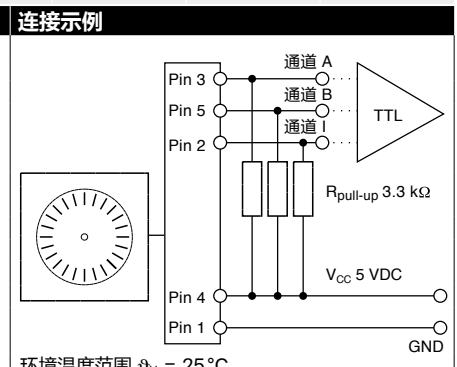


maxon模块化系统						总长 [mm] / • 参见齿轮箱
+ 电机	页码	+ 减速箱	页码	+ 制动器	页码	
RE 25	134/136					75.3
RE 25	134/136	GP 26, 0.75 - 4.5 Nm	381			•
RE 25	134/136	GP 32, 0.75 - 6.0 Nm	383-387			•
RE 25	134/136	KD 32, 1.0 - 4.5 Nm	394			•
RE 25	134/136	GP 32 S	416-421			•
RE 25, 20 W	136			AB 28	519	105.8
RE 25, 20 W	136	GP 26, 0.75 - 4.5 Nm	381	AB 28	519	•
RE 25, 20 W	136	GP 32, 0.75 - 6.0 Nm	383-387	AB 28	519	•
RE 25, 20 W	136	KD 32, 1.0 - 4.5 Nm	394	AB 28	519	•
RE 25, 20 W	136	GP 32 S	416-421	AB 28	519	•
RE 30, 15 W	137					88.8
RE 30, 15 W	137	GP 32, 0.75 - 4.5 Nm	385			•
RE 30, 60 W	138					88.8
RE 30, 60 W	138	GP 32, 0.75 - 6.0 Nm	383-390			•
RE 30, 60 W	138	KD 32, 1.0 - 4.5 Nm	394			•
RE 30, 60 W	138	GP 32 S	416-421			•
RE 35, 90 W	139					91.7
RE 35, 90 W	139	GP 32, 0.75 - 8.0 Nm	383-391			•
RE 35, 90 W	139	GP 42, 3.0 - 15 Nm	396			•
RE 35, 90 W	139	GP 32 S	416-421			•
RE 35, 90 W	139			AB 28	519	124.3
RE 35, 90 W	139	GP 32, 0.75 - 8.0 Nm	383-391	AB 28	519	•
RE 35, 90 W	139	GP 42, 3.0 - 15 Nm	396	AB 28	519	•
RE 35, 90 W	139	GP 32 S	416-421	AB 28	519	•
RE 40, 25 W	140					91.7
RE 40, 150 W	141					•
RE 40, 150 W	141	GP 42, 3.0 - 15 Nm	396			•
RE 40, 150 W	141	GP 52, 4.0 - 30 Nm	401			•
RE 40, 150 W	141			AB 28	519	124.3
RE 40, 150 W	141	GP 42, 3.0 - 15 Nm	396	AB 28	519	•
RE 40, 150 W	141	GP 52, 4.0 - 30 Nm	401	AB 28	519	•
DCX 22 S	89-90					在线
DCX 22 L	91-92					在线
DCX 26 L	93-94					在线
DCX 32 L	95					在线
DCX 35 L	96					在线

技术数据	
供电电压 +V _{CC}	5 V ± 10%
典型电流值	55 mA
输出信号	TTL 兼容
相移φ	90°e ± 45°e
信号上升时间 (典型值, C _L = 25 pF, R _L = 2.7 kΩ, 25°C)	180 ns
信号下降时间 (典型值, C _L = 25 pF, R _L = 2.7 kΩ, 25°C)	40 ns
零位脉冲宽度 (额定)	90°e
运行温度范围	-40...+100°C
码盘转动惯量	≤ 0.6 gcm ²
最大角加速度	250 000 rad s ⁻²
每个通道输出电流	最小: -1 mA, 最大5 mA

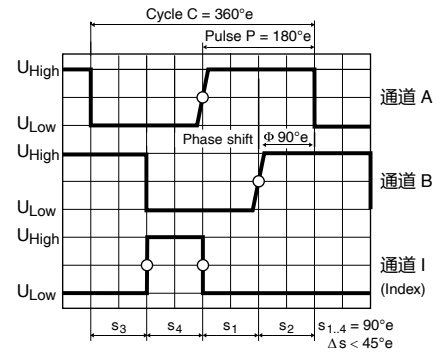
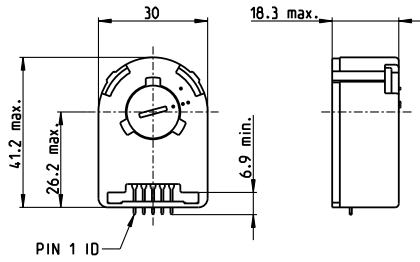
零位通道I与通道A或B同步。

引脚分配	
	<p>编码器 说明</p> <p>引脚 5 通道 B</p> <p>引脚 4 V_{CC}</p> <p>引脚 3 通道 A</p> <p>引脚 2 通道 I</p> <p>引脚 1 接地</p>
引脚号 自	3409.506
1	
2	
3	
4	
5	



编码器 HEDS 5540 500 CPT, 3通道

sensor



顺时针旋转方向 (顺时针定义 68)

- 库存零件系列
- 标准系列
- 特殊系列 (按客户要求)

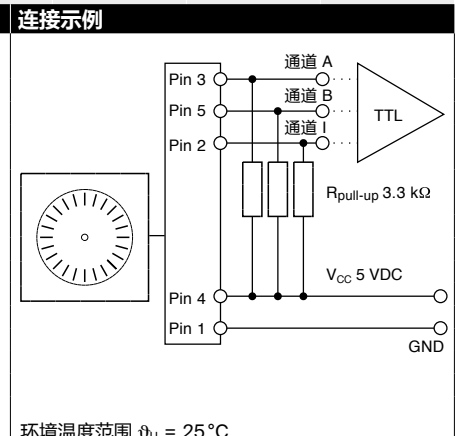
零件号	110511	110513	110515	110517	X drives
-----	--------	--------	--------	--------	----------

类型	110511	110513	110515	110517	X drives
每圈计数	500	500	500	500	500
通道数	3	3	3	3	3
最大运行频率 (kHz)	100	100	100	100	100
最大转速 (rpm)	12000	12000	12000	12000	12000
轴径 (mm)	3	4	6	8	2-4

maxon模块化系统						
+ 电机	页码	+ 减速箱	页码	+ 制动器	页码	总长 [mm] / • 参见齿轮箱
RE 25, 20 W	135					63.8
RE 25, 20 W	135	GP 26, 0.75 - 4.5 Nm	381			•
RE 25, 20 W	135	GP 32, 0.75 - 4.5 Nm	383			•
RE 25, 20 W	135	GP 32, 0.75 - 6.0 Nm	384/387			•
RE 25, 20 W	135	KD 32, 1.0 - 4.5 Nm	394			•
RE 25, 20 W	135	GP 32 S	416-421			•
RE 25, 20 W	135			AB 28	519	94.3
RE 25, 20 W	135	GP 22, 0.5 Nm	375			•
RE 25, 20 W	135	GP 26, 0.75 - 4.5 Nm	381	AB 28	519	•
RE 25, 20 W	135	GP 32, 0.75 - 4.5 Nm	383	AB 28	519	•
RE 25, 20 W	135	GP 32, 0.75 - 6.0 Nm	384/387	AB 28	519	•
RE 25, 20 W	135	KD 32, 1.0 - 4.5 Nm	394	AB 28	519	•
RE 25, 20 W	135	GP 32 S	416-421	AB 28	519	•
RE 50, 200 W	142					128.7
RE 50, 200 W	142	GP 52, 4 - 30 Nm	401			•
RE 50, 200 W	142	GP 62, 8 - 50 Nm	403			•
RE 65, 250 W	143					157.3
RE 65, 250 W	143	GP 81, 20 - 120 Nm	404			•
A-max 26	161-164					63.1
A-max 26	161-164	GP 26, 0.75 - 4.5 Nm	381			•
A-max 26	161-164	GS 30, 0.07 - 0.2 Nm	382			•
A-max 26	161-164	GP 32, 0.75 - 4.5 Nm	383			•
A-max 26	161-164	GP 32, 0.75 - 6.0 Nm	384/387			•
A-max 26	161-164	GS 38, 0.1 - 0.6 Nm	395			•
A-max 26	161-164	GP 32 S	416-421			•
A-max 32	166					82.3
A-max 32	166	GP 32, 0.75 - 6.0 Nm	383-388			•
A-max 32	166	GS 38, 0.1 - 0.6 Nm	395			•
A-max 32	166	GP 32 S	416-421			•
EC 32, 80 W	228					78.4
EC 32, 80 W	228	GP 32, 0.75 - 6.0 Nm	383-390			•
EC 32, 80 W	228	GP 32 S	416-421			•
EC 40, 170 W	229					103.4
EC 40, 170 W	229	GP 42, 3.0 - 15 Nm	396			•
EC 40, 170 W	229	GP 52, 4.0 - 30 Nm	401			•

技术数据	
供电电压 +V _{CC}	5 V ± 10%
典型电流值	55 mA
输出信号	TTL 兼容
相移φ	90°e ± 45°e
信号上升时间 (典型值, C _L = 25 pF, R _L = 2.7 kΩ, 25°C)	180 ns
信号下降时间 (典型值, C _L = 25 pF, R _L = 2.7 kΩ, 25°C)	40 ns
零位脉冲宽度	90°e
运行温度范围	-40...+100 °C
码盘转动惯量	≤ 0.6 gcm ²
最大角加速度	250 000 rad s ⁻²
每个通道输出电流	最小: -1 mA, 最大5 mA

引脚分配																			
	<table border="0"> <tr> <th>编码器</th> <th>说明</th> <th>引脚号 自 3409.506</th> </tr> <tr> <td>引脚 5</td> <td>通道 B</td> <td>1</td> </tr> <tr> <td>引脚 4</td> <td>V_{CC}</td> <td>2</td> </tr> <tr> <td>引脚 3</td> <td>通道 A</td> <td>3</td> </tr> <tr> <td>引脚 2</td> <td>通道 I</td> <td>4</td> </tr> <tr> <td>引脚 1</td> <td>接地</td> <td>5</td> </tr> </table>	编码器	说明	引脚号 自 3409.506	引脚 5	通道 B	1	引脚 4	V _{CC}	2	引脚 3	通道 A	3	引脚 2	通道 I	4	引脚 1	接地	5
编码器	说明	引脚号 自 3409.506																	
引脚 5	通道 B	1																	
引脚 4	V _{CC}	2																	
引脚 3	通道 A	3																	
引脚 2	通道 I	4																	
引脚 1	接地	5																	



零位通道I与通道A或B同步。

环境温度范围 θ_U = 25 °C