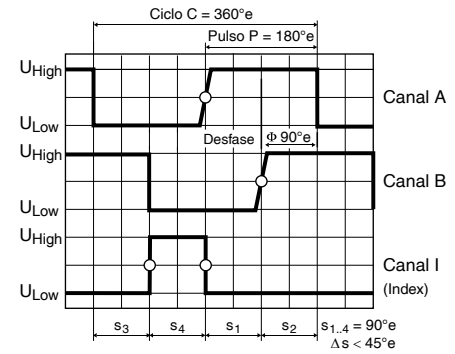
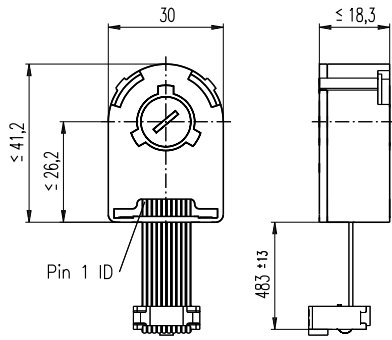


Encoder AEDL 5810 1024-5000 ppv, 3 canales, con line driver RS 422



Sentido de rotación cw (Definición cw P. 68)

sensor

- Programa Stock
- Programa Estándar
- Programa Especial (previo encargo)

Referencia

516205	516206	516207	516208	516209	533330	X drives	X drives
--------	--------	--------	--------	--------	--------	----------	----------

Tipo	1024	5000	1024	5000	5000	5000	1024	5000
Número de pulsos por vuelta	1024	5000	1024	5000	5000	5000	1024	5000
Número de canales	3	3	3	3	3	3	3	3
Máx. frecuencia de funcionamiento (kHz)	250	1000	250	1000	1000	1000	250	1000
Máx. velocidad (rpm)	14000	12000	14000	12000	12000	12000	14000	12000
Diámetro de eje (mm)	3	3	4	4	6	8	2-4	2-4
Desfase Φ (°e)	90 ± 25	90 ± 45	90 ± 25	90 ± 45	90 ± 45	90 ± 45	90 ± 25	90 ± 45



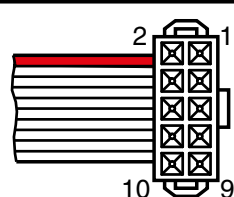
Sistema Modular maxon

+ Motor	Página	+ Reductor	Página	+ Freno	Página	Longitud total [mm] / • ver reductor	
EC-4pole 22, 90 W	247					70.1	70.1
EC-4pole 22, 90 W	247	GP 22/GP 32	378/388			•	•
EC-4pole 22, 90 W	247	GP 32 S	416-421			•	•
EC-4pole 22, 120 W	248					87.5	87.5
EC-4pole 22, 120 W	248	GP 22/GP 32	378/388			•	•
EC-4pole 22, 120 W	248	GP 32 S	416-421			•	•
EC-4pole 30, 100 W	249						67.6 67.6
EC-4pole 30, 100 W	249	GP 32, 4.0 - 8.0 Nm	391			•	•
EC-4pole 30, 100 W	249	GP 42, 3.0 - 15.0 Nm	397			•	•
EC-4pole 30, 100 W	249			AB 20	516		104.0 104.0
EC-4pole 30, 100 W	249	GP 32, 4.0 - 8.0 Nm	391	AB 20	516	•	•
EC-4pole 30, 100 W	249	GP 42, 3.0 - 15.0 Nm	397	AB 20	516	•	•
EC-4pole 30, 200 W	251					84.6	84.6
EC-4pole 30, 200 W	251	GP 32, 4.0 - 8.0 Nm	391			•	•
EC-4pole 30, 200 W	251	GP 42, 3.0 - 15.0 Nm	397			•	•
EC-4pole 30, 200 W	251			AB 20	516		121.0 121.0
EC-4pole 30, 200 W	251	GP 32, 4.0 - 8.0 Nm	391	AB 20	516	•	•
EC-4pole 30, 200 W	251	GP 42, 3.0 - 15.0 Nm	397	AB 20	516	•	•
EC-i 30, 30 W	258					62.7	62.7
EC-i 30, 30 W	258	GP 32, 1.0 - 6.0 Nm	388			•	•
EC-i 30, 30 W	258	GP 32 S	416-421			•	•
EC-i 30, 45 W	259					62.7	62.7
EC-i 30, 45 W	259	GP 32, 1.0 - 6.0 Nm	389			•	•
EC-i 30, 45 W	259	GP 32 S	416-421			•	•
EC-i 30, 50 W	260					84.7	84.7
EC-i 30, 50 W	260	GP 32, 1.0 - 6.0 Nm	389			•	•
EC-i 30, 50 W	260	GP 32 S	416-421			•	•
EC-i 30, 75 W	261					84.7	84.7
EC-i 30, 75 W	261	GP 32, 1.0 - 6.0 Nm	389			•	•
EC-i 30, 75 W	261	GP 32 S	416-421			•	•

Datos técnicos

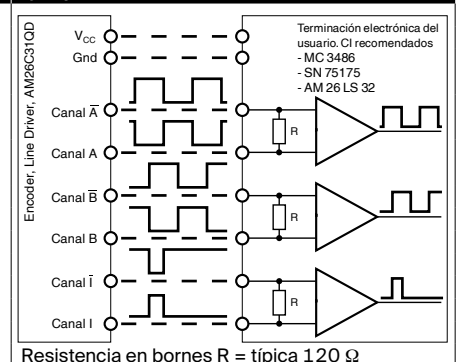
Tensión de alimentación V_{CC}	5 V ± 10%
Consumo de corriente nominal	30 mA
Señal de salida	EIA Standard RS 422
Drivers integrados:	AM26C31QD
Tiempo del frente de subida (típico con $C_L = 100$ pF, 25°C)	10 ns
Tiempo del frente de bajada (típico con $C_L = 100$ pF, 25°C)	10 ns
Anchura de pulso index	90°e
Rango de temperaturas	-40...+85°C
Momento de la inercia de la rueda de código	≤ 0.6 gcm ²
Corriente de salida por canal	± 20 mA

Conexión



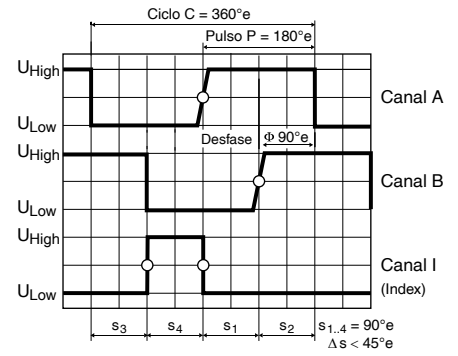
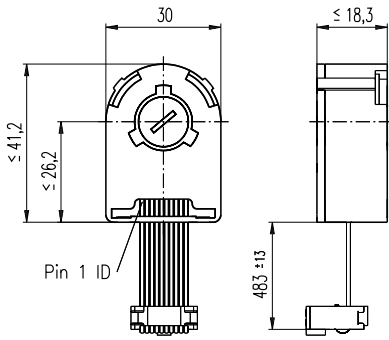
- 1 N.C.
 - 2 V_{CC}
 - 3 GND
 - 4 N.C.
 - 5 Canal \bar{A}
 - 6 Canal A
 - 7 Canal \bar{B}
 - 8 Canal B
 - 9 Canal \bar{I} (Index)
 - 10 Canal I (Index)
- Tipo de conector DIN 41651/ EN 60603-13
Cable plano AWG 28

Ejemplo de conexión



Encoder AEDL 5810 1024-5000 ppv, 3 canales, con line driver RS 422

sensor



Sentido de rotación cw (Definición cw P. 68)

- Programa Stock
- Programa Estándar
- Programa Especial (previo encargo)

Referencia

Tipo								
Número de pulsos por vuelta	1024	5000	1024	5000	5000	5000	1024	5000
Número de canales	3	3	3	3	3	3	3	3
Máx. frecuencia de funcionamiento (kHz)	250	1000	250	1000	1000	1000	250	1000
Máx. velocidad (rpm)	14000	12000	14000	12000	12000	12000	14000	12000
Diámetro de eje (mm)	3	3	4	4	6	8	2-4	2-4
Desfase Φ (°e)	90 ± 25	90 ± 45	90 ± 25	90 ± 45	90 ± 45	90 ± 45	90 ± 25	90 ± 45

516205	516206	516207	516208	516209	533330	X drives	X drives
--------	--------	--------	--------	--------	--------	----------	----------

Sistema Modular maxon						
+ Motor	Página	+ Reductor	Página	+ Freno	Página	Longitud total [mm] / • ver reductor
EC-i 40, 50 W	262-263					49.0
EC-i 40, 50 W	262	GP 32, 1.0 - 6.0 Nm	389			•
EC-i 40, 50 W	262	GP 32 S	416-421			•
EC-i 40, 50 W	262-263	GP 42, 3.0 - 15.0 Nm	397			•
EC-i 40, 70 W	264/265					59.0
EC-i 40, 70 W	264	GP 32, 1.0 - 6.0 Nm	389			•
EC-i 40, 70 W	264	GP 32 S	416-421			•
EC-i 40, 70 W	264/265	GP 42, 3.0 - 15.0 Nm	398			•
EC-i 40, 100 W	266					79.0
EC-i 40, 100 W	266	GP 42, 3.0 - 15.0 Nm	397			•
EC-i 40, 130 W	267					113.8
EC-i 40, 130 W	267	GP 42, 3.0 - 15.0 Nm	397			•
EC-i 52, 180 W	268					100.7
EC-i 52, 180 W	268	GP 52, 4.0 - 30.0 Nm	402			•
EC-i 52, 200 W	269					130.7
EC-i 52, 200 W	269	GP 52, 4.0 - 30.0 Nm	402			•
DCX 22 S	89-90					
DCX 22 L	91-92					online
DCX 26 L	93-94					online
DCX 32 L	95					online
DCX 35 L	96					online

Datos técnicos	
Tensión de alimentación V_{cc}	5 V ± 10%
Consumo de corriente nominal	30 mA
Señal de salida	EIA Standard RS 422
Drivers integrados:	AM26C31QD
Tiempo del frente de subida (típico con $C_L = 100$ pF, 25°C)	10 ns
Tiempo del frente de bajada (típico con $C_L = 100$ pF, 25°C)	10 ns
Anchura de pulso index	90°e
Rango de temperaturas	-40...+85°C
Momento de la inercia de la rueda de código	≤ 0.6 gcm ²
Corriente de salida por canal	± 20 mA

