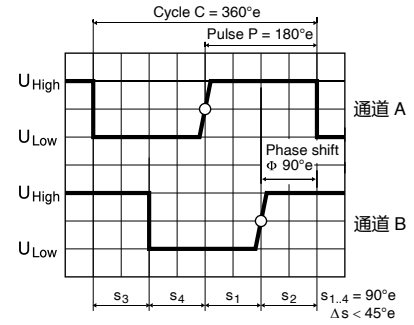
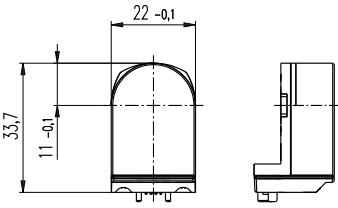


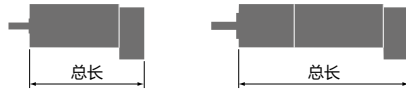
编码器 Enc 22 100 CPT, 2通道

sensor



顺时针旋转方向 (顺时针定义 68)

类型	零件号		
	103935	110520	110521
每圈计数	100	100	100
通道数	2	2	2
最大运行频率 (kHz)	20	20	20
最大转速 (rpm)	12000	12000	12000
轴径 (mm)	3	2	3



maxon模块化系统				
+ 电机	页码	+ 减速箱	页码	总长 [mm] / • 参见齿轮箱
RE 25	134/136			68.6
RE 25	134/136	GP 26, 0.75 - 4.5 Nm	381	•
RE 25	134/136	GP 32, 0.75 - 4.5 Nm	383	•
RE 25	134/136	GP 32, 0.75 - 4.5 Nm	384	•
RE 25	134/136	GP 32, 1.0 - 6.0 Nm	387	•
RE 25	134/136	GP 32 S	416-421	•
A-max 19, 1.5 W	154			43.3
A-max 19, 1.5 W	154	GP 19, 0.1 - 0.3 Nm	371	•
A-max 19, 1.5 W	154	GP 22, 0.1 - 2.0 Nm	374/376	•
A-max 19, 1.5 W	154	GS 24, 0.1 Nm	380	•
A-max 19, 1.5 W	154	GP 22 S	414/415	•
A-max 19, 2.5 W	156			45.9
A-max 19, 2.5 W	156	GP 19, 0.1 - 0.3 Nm	371	•
A-max 19, 2.5 W	156	GP 22, 0.1 - 2.0 Nm	374/376	•
A-max 19, 2.5 W	156	GS 24, 0.1 Nm	380	•
A-max 19, 2.5 W	156	GP 22 S	414/415	•
A-max 22	158/160			46.3
A-max 22	158/160	GP 22, 0.1 - 0.3 Nm	372	•
A-max 22	158/160	GP 22, 0.2 - 0.6 Nm	373	•
A-max 22	158/160	GP 22, 0.1 - 2.0 Nm	372-376	•
A-max 22	158/160	GS 24, 0.1 Nm	380	•
A-max 22	158/160	GP 22 S	414/415	•
A-max 26	161-164			59.1
A-max 26	161-164	GP 26, 0.75 - 4.5 Nm	381	•
A-max 26	161-164	GS 30, 0.07 - 0.2 Nm	382	•
A-max 26	161-164	GP 32, 0.75 - 4.5 Nm	383	•
A-max 26	161-164	GP 32, 0.75 - 4.5 Nm	384	•
A-max 26	161-164	GP 32, 1.0 - 6.0 Nm	388	•
A-max 26	161-164	GS 38, 0.1 - 0.6 Nm	395	•
A-max 26	161-164	GP 32 S	416-421	•

技术数据	
供电电压 +V _{CC}	5 V ± 10%
典型电流值	18 mA
输出信号	TTL 兼容
相移φ	90°e ± 45°e
信号上升时间 (典型值, 在C _L = 25 pF, R _L = 11 kW, 25 °C)	200 ns
信号下降时间 (典型值, 在C _L = 25 pF, R _L = 11 kW, 25 °C)	50 ns
运行温度范围	-20...+85 °C
码盘转动惯量	≤ 0.05 gcm ²
每个通道输出电流	最小: -1 mA, 最大5 mA

引脚分配

微模块接触片
类型 Lumberg MICS 4
引脚 4 接地
引脚 3 通道A
引脚 2 V_{CC}
引脚 1 通道B
推荐的连接器
微模块连接器
类型 Lumberg MICA 4

引线连接器的订货号: 3419.506

