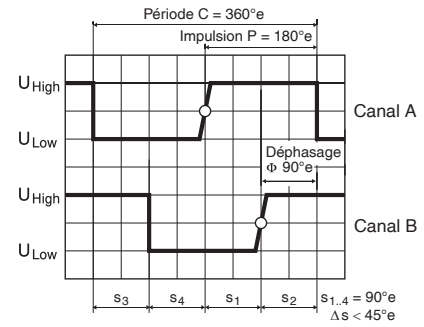
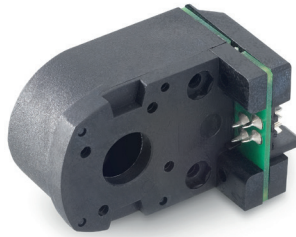
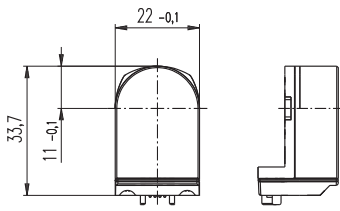


# Codeur Enc 22 100 impulsions, 2 canaux

sensor



Sens de rotation cw (définition cw p. 68)

Programme Stock	Numéros d'article		
	103935	110520	110521
Programme Standard			
Programme Spécial (sur demande)			

Type	103935	110520	110521
Nombre d'impulsions par tour	100	100	100
Nombre de canaux	2	2	2
Fréquence impulsionnelle max. (kHz)	20	20	20
Vitesse max. (tr/min)	12000	12000	12000
Diamètre de l'arbre (mm)	3	2	3



Construction modulaire maxon				
+ Moteur	Page	+ Réducteur	Page	Longueur totale [mm] / • voir réducteur
RE 25	134/136			68.6
RE 25	134/136	GP 26, 0.75 - 4.5 Nm	381	•
RE 25	134/136	GP 32, 0.75 - 4.5 Nm	383	•
RE 25	134/136	GP 32, 0.75 - 4.5 Nm	384	•
RE 25	134/136	GP 32, 1.0 - 6.0 Nm	387	•
RE 25	134/136	GP 32 S	416-421	•
A-max 19, 1.5 W	154			43.3
A-max 19, 1.5 W	154	GP 19, 0.1 - 0.3 Nm	371	•
A-max 19, 1.5 W	154	GP 22, 0.1 - 2.0 Nm	374/376	•
A-max 19, 1.5 W	154	GS 24, 0.1 Nm	380	•
A-max 19, 1.5 W	154	GP 22 S	414/415	•
A-max 19, 2.5 W	156			45.9
A-max 19, 2.5 W	156	GP 19, 0.1 - 0.3 Nm	371	•
A-max 19, 2.5 W	156	GP 22, 0.1 - 2.0 Nm	374/376	•
A-max 19, 2.5 W	156	GS 24, 0.1 Nm	380	•
A-max 19, 2.5 W	156	GP 22 S	414/415	•
A-max 22	158/160			46.3
A-max 22	158/160	GP 22, 0.1 - 0.3 Nm	372	•
A-max 22	158/160	GP 22, 0.2 - 0.6 Nm	373	•
A-max 22	158/160	GP 22, 0.1 - 2.0 Nm	372-376	•
A-max 22	158/160	GS 24, 0.1 Nm	380	•
A-max 22	158/160	GP 22 S	414/415	•
A-max 26	161-164			59.1
A-max 26	161-164	GP 26, 0.75 - 4.5 Nm	381	•
A-max 26	161-164	GS 30, 0.07 - 0.2 Nm	382	•
A-max 26	161-164	GP 32, 0.75 - 4.5 Nm	383	•
A-max 26	161-164	GP 32, 0.75 - 4.5 Nm	384	•
A-max 26	161-164	GP 32, 1.0 - 6.0 Nm	388	•
A-max 26	161-164	GS 38, 0.1 - 0.6 Nm	395	•
A-max 26	161-164	GP 32 S	416-421	•

Données techniques	
Tension d'alimentation $V_{CC}$	5 V ± 10%
Courant consommé typique	18 mA
Signal de sortie	TTL compatible
Déphasage $\Phi$	90°e ± 45°e
Temps de montée du signal (typique avec $C_L = 25$ pF, $R_L = 11$ k $\Omega$ , 25°C)	200 ns
Temps de descente du signal (typique avec $C_L = 25$ pF, $R_L = 11$ k $\Omega$ , 25°C)	50 ns
Plage de températures	-20...+85°C
Moment d'inertie de la roue codeuse	≤ 0.05 gcm <sup>2</sup>
Courant par canal	min. -1 mA, max. 5 mA

**Connectique**

Connecteur mâle micro-modulaire  
Type Lumberg MICS 4  
Pin 4 GND  
Pin 3 Canal A  
Pin 2  $V_{CC}$   
Pin 1 Canal B  
Connecteurs conseillés:  
Connecteur femelle micro-modulaire  
Type Lumberg MICA 4

No de commande pour le connecteur avec câble: 3419.506

