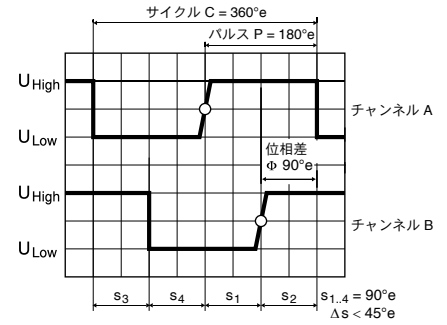
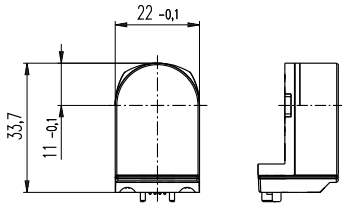


エンコーダ Enc 22 100 カウント、2 チャンネル

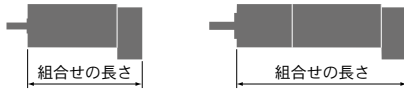
sensor



CW (時計回り) 時 (CW詳細は68ページ参照)

	型式番号		
	103935	110520	110521
標準在庫製品			
標準製品			
特別仕様製品 (受注生産)			

タイプ	103935	110520	110521
カウント/回転	100	100	100
チャンネル数	2	2	2
最大周波数 (kHz)	20	20	20
最大許容回転数 (rpm)	12000	12000	12000
モータ軸直径 (mm)	3	2	3



maxon モジュラーシステム				
+ モータ	ページ	+ ギアヘッド	ページ	組合せの長さ [mm] / ギアヘッド参照
RE 25	134/136			68.6
RE 25	134/136	GP 26, 0.75 - 4.5 Nm	381	●
RE 25	134/136	GP 32, 0.75 - 4.5 Nm	383	●
RE 25	134/136	GP 32, 0.75 - 4.5 Nm	384	●
RE 25	134/136	GP 32, 1.0 - 6.0 Nm	387	●
RE 25	134/136	GP 32 S	416-421	●
A-max 19, 1.5 W	154			43.3
A-max 19, 1.5 W	154	GP 19, 0.1 - 0.3 Nm	371	●
A-max 19, 1.5 W	154	GP 22, 0.1 - 2.0 Nm	374/376	●
A-max 19, 1.5 W	154	GS 24, 0.1 Nm	380	●
A-max 19, 1.5 W	154	GP 22 S	414/415	●
A-max 19, 2.5 W	156			45.9
A-max 19, 2.5 W	156	GP 19, 0.1 - 0.3 Nm	371	●
A-max 19, 2.5 W	156	GP 22, 0.1 - 2.0 Nm	374/376	●
A-max 19, 2.5 W	156	GS 24, 0.1 Nm	380	●
A-max 19, 2.5 W	156	GP 22 S	414/415	●
A-max 22	158/160			46.3
A-max 22	158/160	GP 22, 0.1 - 0.3 Nm	372	●
A-max 22	158/160	GP 22, 0.2 - 0.6 Nm	373	●
A-max 22	158/160	GP 22, 0.1 - 2.0 Nm	372-376	●
A-max 22	158/160	GS 24, 0.1 Nm	380	●
A-max 22	158/160	GP 22 S	414/415	●
A-max 26	161-164			59.1
A-max 26	161-164	GP 26, 0.75 - 4.5 Nm	381	●
A-max 26	161-164	GS 30, 0.07 - 0.2 Nm	382	●
A-max 26	161-164	GP 32, 0.75 - 4.5 Nm	383	●
A-max 26	161-164	GP 32, 0.75 - 4.5 Nm	384	●
A-max 26	161-164	GP 32, 1.0 - 6.0 Nm	388	●
A-max 26	161-164	GS 38, 0.1 - 0.6 Nm	395	●
A-max 26	161-164	GP 32 S	416-421	●

テクニカルデータ	
電源電圧 V _{CC}	5 V ± 10%
消費電流 (標準値)	18 mA
出力信号	TTLコンパチブル
位相差 φ	90°e ± 45°e
信号立ち上がり時間 (標準値, C _L = 25 pF, R _L = 11 kΩ, 25°C)	200 ns
信号立ち下がり時間 (標準値, C _L = 25 pF, R _L = 11 kΩ, 25°C)	50 ns
使用温度範囲	-20...+85°C
コード・ホイール慣性モーメント	≤ 0.05 gcm ²
出力電流/チャンネル	最小 -1 mA, 最大 5 mA

