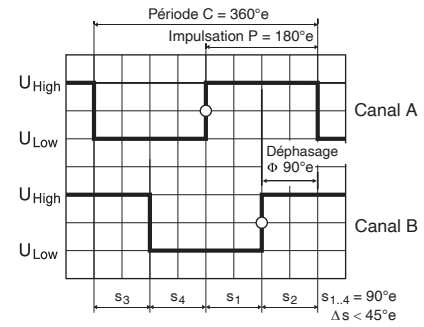
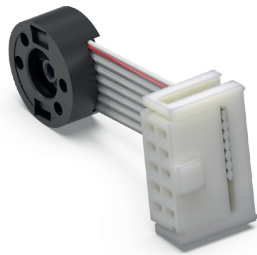


# Codeur MR type S, 64–256 impulsions, 2 canaux



sensor

Sens de rotation cw (définition cw p. 68)

- Programme Stock
- Programme Standard
- Programme Spécial (sur demande)

Numéros d'article		
241057	241060	241062

Type			
Nombre d'impulsions par tour		64	128
Nombre de canaux		2	2
Fréquence impulsionnelle max. (kHz)		80	160
Vitesse max. (tr/min)		75000	75000



Construction modulaire maxon							
+ Moteur	Page	+ Réducteur	Page	Ø Enc [mm]	Longueur totale [mm] / • voir réducteur		
RE 13, 0.75 W	115			13	26.3	26.3	26.3
RE 13, 0.75 W	116			13	28.7	28.7	28.7
RE 13, 0.75 W	116	GP 13, 0.05 - 0.15 Nm	363	13	•	•	•
RE 13, 0.75 W	116	GP 13, 0.2 - 0.35 Nm	364	13	•	•	•
RE 13, 2 W	119			13	38.5	38.5	38.5
RE 13, 2 W	120			13	40.9	40.9	40.9
RE 13, 2 W	120	GP 13, 0.05 - 0.15 Nm	363	13	•	•	•
RE 13, 2 W	120	GP 13, 0.2 - 0.35 Nm	364	13	•	•	•
RE 13, 1.5 W	123			13	28.4	28.4	28.4
RE 13, 1.5 W	124			13	30.8	30.8	30.8
RE 13, 1.5 W	124	GP 13, 0.05 - 0.15 Nm	363	13	•	•	•
RE 13, 1.5 W	124	GP 13, 0.2 - 0.35 Nm	364	13	•	•	•
RE 13, 3 W	127			13	40.6	40.6	40.6
RE 13, 3 W	128			13	43.0	43.0	43.0
RE 13, 3 W	128	GP 13, 0.05 - 0.15 Nm	363	13	•	•	•
RE 13, 3 W	128	GP 13, 0.2 - 0.35 Nm	364	13	•	•	•

Données techniques	
Tension d'alimentation $V_{cc}$	5 V ± 5%
Courant consommé typique	11 mA
Signal de sortie	TTL compatible
Déphasage $\Phi$	90°e ± 45°e
Plage de températures	-25...+85°C
Moment d'inertie de la roue codeuse	≤ 0.005 gcm <sup>2</sup>
Courant par canal	max. 5 mA

