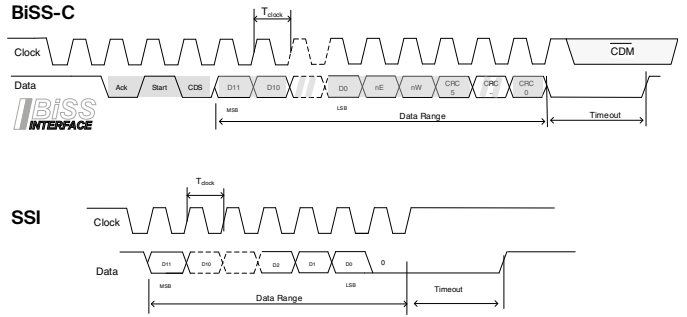
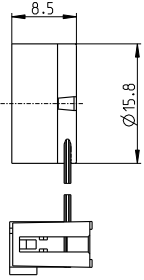


编码器 16 EASY 绝对式 4096步，单圈



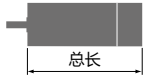
sensor

旋转方向为顺时针时角度值增加(顺时针定义 68)

- 库存零件系列
- 标准系列
- 特殊系列 (按客户要求)

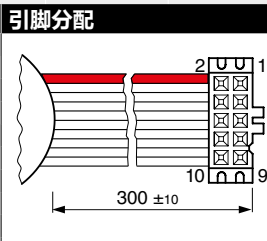
零件号	
488783	488782

类型 (临时)	
每圈步数	4096
分辨率 (每圈位数)	12
信号通讯协议	BiSS-C
最高允许转速 (rpm)	30 000
数据编码	Binary
最小时钟频率CLK (MHz)	0.6
最大时钟频率CLK (MHz)	10
最小超时 (ms)	2

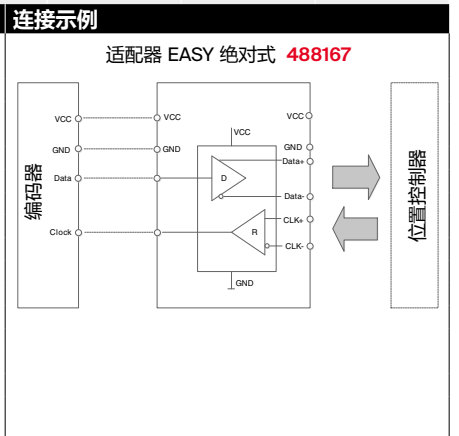


maxon模块化系统						总长 [mm] / • 参见齿轮箱	
+ 电机	页码	+ 减速箱	页码	+ 制动器	页码		
EC-4pole 22, 90 W	247					60.8	60.8
EC-4pole 22, 90 W	247	GP 22, 2.0 - 3.4 Nm	378			•	•
EC-4pole 22, 90 W	247	GP 32, 1.0 - 6.0 Nm	388			•	•
EC-4pole 22, 90 W	247	GP 32 S	416-421			•	•
EC-4pole 22, 120 W	248					78.2	78.2
EC-4pole 22, 120 W	248	GP 22, 2.0 - 3.4 Nm	378			•	•
EC-4pole 22, 120 W	248	GP 32, 1.0 - 6.0 Nm	388			•	•
EC-4pole 22, 120 W	248	GP 32 S	416-421			•	•
EC-4pole 30, 100 W	249					60.9	60.9
EC-4pole 30, 100 W	249	GP 32, 4.0 - 8.0 Nm	391			•	•
EC-4pole 30, 100 W	249	GP 42, 3.0 - 15.0 Nm	397			•	•
EC-4pole 30, 100 W	249			AB 20	516	97.3	97.3
EC-4pole 30, 100 W	249	GP 32, 4.0 - 8.0 Nm	391	AB 20	516	•	•
EC-4pole 30, 100 W	249	GP 42, 3.0 - 15.0 Nm	397	AB 20	516	•	•
EC-4pole 30, 200 W	251					77.9	77.9
EC-4pole 30, 200 W	251	GP 32, 4.0 - 8.0 Nm	391			•	•
EC-4pole 30, 200 W	251	GP 42, 3.0 - 15.0 Nm	397			•	•
EC-4pole 30, 200 W	251			AB 20	516	114.3	114.3
EC-4pole 30, 200 W	251	GP 32, 4.0 - 8.0 Nm	391	AB 20	516	•	•
EC-4pole 30, 200 W	251	GP 42, 3.0 - 15.0 Nm	397	AB 20	516	•	•
EC-i 30, 30 W	258					53.7	53.7
EC-i 30, 30 W	258	GP 32, 1.0 - 6.0 Nm	388			•	•
EC-i 30, 30 W	258	GP 32 S	416-421			•	•
EC-i 30, 45 W	259					53.7	53.7
EC-i 30, 45 W	259	GP 32, 1.0 - 6.0 Nm	388			•	•
EC-i 30, 45 W	259	GP 32 S	416-421			•	•

技术数据	
供电电压 +V _{CC}	5V ± 10%
典型电流值	17 mA
输出信号	CMOS兼容
输出电流, 数据	最大20 mA
电流消耗, 类型 (无载荷)	17 mA
开机后的准备时间	最大4 ms
磁滞	0.17° mech
码盘转动惯量	≤ 0.09 gcm ²
运行温度范围	-40...+100 °C



- 1 数据
 - 2 V_{CC}
 - 3 接地
 - 4 CLK
 - 5 不连接 (A)
 - 6 不连接 (A)
 - 7 不连接 (B)
 - 8 不连接 (B)
 - 9 不连接 (I)
 - 10 不连接 (I)
- DIN 连接器 41651/
EN 60603-13
扁平带状电缆AWG 28



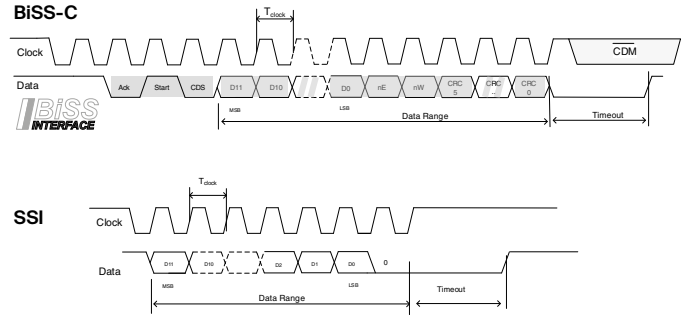
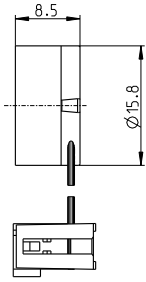
角度值0匹配绕组1的换向相位
与带霍尔传感器的电机, 用于方波换向的
Hall 1 信号一致, 见页码 46.

更多信息请见
maxon在线商店下载区下方的条目。

适配器 EASY 绝对式 488167
(需要所有maxon控制器)。

编码器 16 EASY 绝对式 4096步，单圈

sensor



旋转方向为顺时针时角度值增加(顺时针定义 68)

- 库存零件系列
- 标准系列
- 特殊系列 (按客户要求)

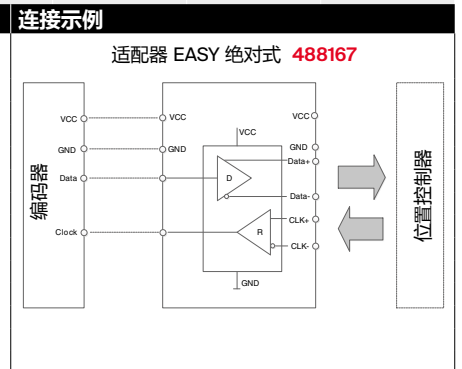
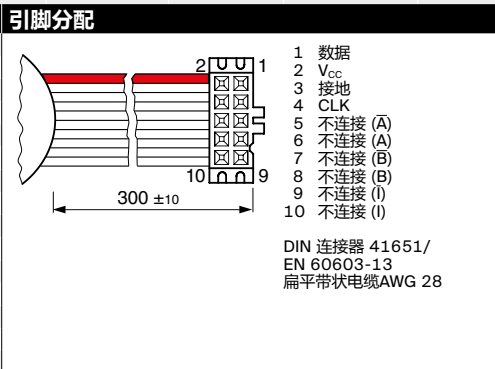
零件号	
488783	488782

类型 (临时)	488783	488782
每圈步数	4096	4096
分辨率 (每圈位数)	12	12
信号通讯协议	BiSS-C	SSI
最高允许转速 (rpm)	30 000	30 000
数据编码	Binary	Gray Symmetric
最小 时钟频率CLK (MHz)	0.6	0.04
最大时钟频率CLK (MHz)	10	4
最小 超时 (ms)	2	16



maxon模块化系统					总长 [mm] / ● 参见齿轮箱	
+ 电机	页码	+ 减速箱	页码	+ 制动器	页码	
EC-i 30, 50 W	260					75.7 75.7
EC-i 30, 50 W	260	GP 32, 1.0 - 6.0 Nm	388			● ●
EC-i 30, 50 W	260	GP 32 S	416-421			● ●
EC-i 30, 75 W	261					75.7 75.7
EC-i 30, 75 W	261	GP 32, 1.0 - 6.0 Nm	388			● ●
EC-i 30, 75 W	261	GP 32 S	416-421			● ●
EC-i 40, 50 W	262-263					37.7 37.7
EC-i 40, 50 W	262	GP 32, 1.0 - 6.0 Nm	388			● ●
EC-i 40, 50 W	262	GP 32 S	416-421			● ●
EC-i 40, 50 W	262-263	GP 42, 3.0 - 15.0 Nm	396			● ●
EC-i 40, 70 W	264-265					47.7 47.7
EC-i 40, 70 W	264	GP 32, 1.0 - 6.0 Nm	388			● ●
EC-i 40, 70 W	264	GP 32 S	416-421			● ●
EC-i 40, 70 W	264-265	GP 42, 3.0 - 15.0 Nm	396			● ●
EC-i 40, 100 W	266					67.7 67.7
EC-i 40, 100 W	266	GP 42, 3.0 - 15.0 Nm	396			● ●
EC-i 40, 130 W	267					102.5 102.5
EC-i 40, 130 W	267	GP 42, 3.0 - 15.0 Nm	396			● ●
EC-i 52, 180 W	268					93.7 93.7
EC-i 52, 180 W	268	GP 52, 4.0 - 30.0 Nm	401			● ●
EC-i 52, 200 W	269					123.7 123.7
EC-i 52, 200 W	269	GP 52, 4.0 - 30.0 Nm	401			● ●
EC-i 52, 250 W	270					93.7 93.7
EC-i 52, 420 W	271					93.7 93.7

技术数据	
供电电压 +V _{CC}	5V ± 10%
典型电流值	17 mA
输出信号	CMOS兼容
输出电流, 数据	最大20 mA
电流消耗, 类型 (无载荷)	17 mA
开机后的准备时间	最大4 ms
磁滞	0.17° mech
码盘转动惯量	≤ 0.09 gcm ²
运行温度范围	-40...+100 °C
角度值0匹配绕组1的换向相位	
与带霍尔传感器的电机, 用于方波换向的	
Hall 1信号一致, 见页码 46s	



更多信息请见
maxon在线商店下载区下方的条目。

适配器 EASY 绝对式 **488167**
(需要所有maxon控制器)。