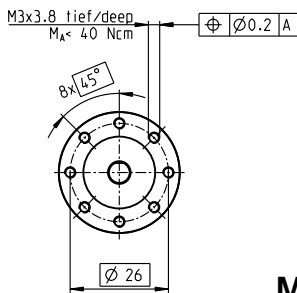
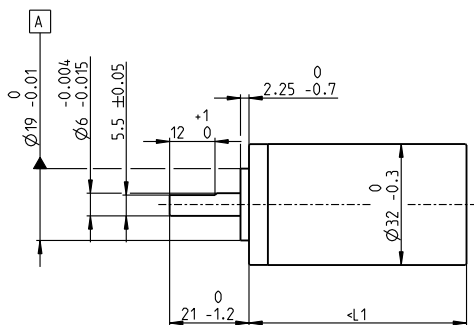


Koaxdrive KD 32 Ø32 mm, 1.0-4.5 Nm

Bajo ruido

gear



M 1:2

Datos técnicos

Reductor planetario	herramienta especial
Eje de salida	acero inoxidable
Rodamiento de salida	rodamiento a bolas
Juego radial a 5 mm de la brida	máx. 0.14 mm
Juego axial	máx. 0.4 mm
Máx. carga axial admisible	120 N
Máx. fuerza adm. en acoplamientos a presión	120 N
Sentido de giro, entrada/salida	=
Máx. velocidad de entrada en continuo	8000 rpm
Rango de temperatura aconsejado	-15...+80°C
Número de etapas	1 2 3
Máx. carga radial adm. a 10 mm de la brida	90 N 140 N 200 N

Relaciones de reducción más altas bajo demanda.

	Referencia									
	354722	354725	354962	354730	354731	354734	354737	354963	354742	
Datos del Reductor										
1 Reducción	11:1	41:1	82:1	158:1	152:1	253:1	392:1	705:1	1091:1	
2 Reducción absoluta	$11\frac{1}{1}$	$286\frac{7}{7}$	$408\frac{5}{5}$	$792\frac{5}{5}$	$7436\frac{49}{49}$	$6336\frac{25}{25}$	$9792\frac{25}{25}$	$9867\frac{14}{14}$	$17457\frac{16}{16}$	
7 Máx. rendimiento	% 78	70	65	61	63	63	59	55	55	
10 Momento de inercia	gcm ² 0.65	0.60	0.60	0.35	0.60	0.60	0.35	0.35	0.22	
Referencia										
1 Reducción	17:1	53:1	98:1	190:1	196:1	304:1	455:1	760:1		
2 Reducción absoluta	$17\frac{1}{1}$	$264\frac{5}{5}$	$391\frac{4}{4}$	$759\frac{4}{4}$	$6864\frac{35}{35}$	$1518\frac{5}{5}$	$22308\frac{49}{49}$	$19008\frac{25}{25}$		
7 Máx. rendimiento	% 72	70	65	65	63	63	55	55		
10 Momento de inercia	gcm ² 0.38	0.60	0.35	0.35	0.60	0.60	0.22	0.22		
Referencia										
1 Reducción	33:1	63:1	123:1		235:1	364:1	588:1	911:1		
2 Reducción absoluta	$33\frac{1}{1}$	$442\frac{7}{7}$	$858\frac{7}{7}$		$11492\frac{49}{49}$	$5819\frac{16}{16}$	$20592\frac{35}{35}$	$4554\frac{5}{5}$		
7 Máx. rendimiento	% 68	70	61		63	63	59	55		
10 Momento de inercia	gcm ² 0.65	0.60	0.22		0.60	0.60	0.35	0.22		
3 Diámetro máx. del eje del motor	mm 3	3	3	3	3	3	3	3	3	
4 Número de etapas	1	2	2	2	3	3	3	3	3	
5 Máx. par en continuo	Nm 1	3.5	3.5	3.5	4.5	4.5	4.5	4.5	4.5	
6 Máx. par admisible de forma intermitente	Nm 1.25	4.4	4.4	4.4	6.5	6.5	6.5	6.5	6.5	
8 Peso	g 130	230	230	230	262	262	262	262	262	
9 Holgura media en vacío	° 3.5	1	1	1	1	1	1	1	1	
11 Longitud reductor L1	mm 40.7	57.9	57.9	57.9	67.6	67.6	67.6	67.6	67.6	



Sistema Modular maxon											
+ Motor	Página	+ Sensor/Freno	Página	Longitud total [mm] = Longitud motor + longitud reductor + (sensor/freno) + piezas de montaje							
RE 25	134/136			95.3	112.5	112.5	112.5	122.2	122.2	122.2	122.2
RE 25	134/136	MR	463	106.3	123.5	123.5	123.5	133.2	133.2	133.2	133.2
RE 25	134/136	Enc 22	468	109.4	126.6	126.6	126.6	136.3	136.3	136.3	136.3
RE 25	134/136	HED_5540	471/473	116.1	133.3	133.3	133.3	143.0	143.0	143.0	143.0
RE 25	134/136	DCT 22	480	117.6	134.8	134.8	134.8	144.5	144.5	144.5	144.5
RE 25, 20 W	135			83.8	101.0	101.0	101.0	110.7	110.7	110.7	110.7
RE 25, 20 W	135	MR	463	94.8	112.0	112.0	112.0	121.7	121.7	121.7	121.7
RE 25, 20 W	135	HED_5540	472/473	104.6	121.8	121.8	121.8	131.5	131.5	131.5	131.5
RE 25, 20 W	135	DCT 22	480	106.1	123.3	123.3	123.3	133.0	133.0	133.0	133.0
RE 25, 20 W	135	AB 28	519	117.9	135.1	135.1	135.1	144.8	144.8	144.8	144.8
RE 25, 20 W	135	HED_5540/AB 28	472/519	135.1	152.3	152.3	152.3	162.0	162.0	162.0	162.0
RE 30, 60 W	138			108.8	126.0	126.0	126.0	135.7	135.7	135.7	135.7
RE 30, 60 W	138	MR	464	120.2	137.4	137.4	137.4	147.1	147.1	147.1	147.1
RE 30, 60 W	138	HEDL 5540	473	129.6	146.8	146.8	146.8	156.5	156.5	156.5	156.5
EC-max 22, 12 W	238			72.8	90.0	90.0	90.0	99.7	99.7	99.7	99.7
EC-max 22, 12 W	238	MR	462	82.4	99.6	99.6	99.6	109.3	109.3	109.3	109.3
EC-max 22, 12 W	238	AB 20	516	108.4	125.6	125.6	125.6	135.3	135.3	135.3	135.3
EC-max 22, 25 W	239			89.3	106.5	106.5	106.5	116.2	116.2	116.2	116.2
EC-max 22, 25 W	239	MR	462	98.9	116.1	116.1	116.1	125.8	125.8	125.8	125.8
EC-max 22, 25 W	239	AB 20	516	125.0	142.2	142.2	142.2	151.9	151.9	151.9	151.9
EC-max 30, 40 W	240			82.8	100.0	100.0	100.0	109.7	109.7	109.7	109.7
EC-max 30, 40 W	240	MR	463	95.0	112.2	112.2	112.2	121.9	121.9	121.9	121.9
EC-max 30, 40 W	240	HEDL 5540	475	103.4	120.6	120.6	120.6	130.3	130.3	130.3	130.3
EC-max 30, 40 W	240	AB 20	516	118.4	135.6	135.6	135.6	145.3	145.3	145.3	145.3
EC-max 30, 40 W	240	HEDL 5540/AB 20	475/516	139.2	156.2	156.2	156.2	165.8	165.8	165.8	165.8
EC-max 30, 60 W	241			104.8	122.0	122.0	122.0	131.7	131.7	131.7	131.7
EC-max 30, 60 W	241	MR	463	117.0	134.2	134.2	134.2	143.9	143.9	143.9	143.9
EC-max 30, 60 W	241	HEDL 5540	475	125.4	142.6	142.6	142.6	152.3	152.3	152.3	152.3
EC-max 30, 60 W	241	AB 20	516	140.4	157.6	157.6	157.6	167.3	167.3	167.3	167.3
EC-max 30, 60 W	241	HEDL 5540/AB 20	475/516	161.2	178.2	178.2	178.2	187.8	187.8	187.8	187.8