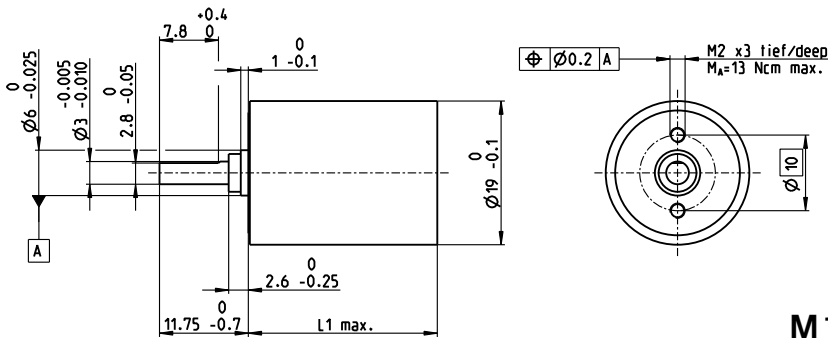


Reductor planetario GP 19 B $\varnothing 19$ mm, 0.1–0.3 Nm



M 1:1

Datos técnicos

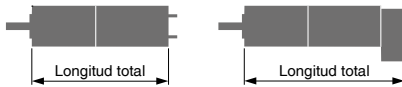
Reductor planetario	diente recto
Eje de salida	acero inoxidable, templado
Rodamiento de salida	cojinete sinterizado
Juego radial a 6 mm de la brida	máx. 0.08 mm
Juego axial	0.02–0.12 mm
Máx. carga axial admisible	8 N
Máx. fuerza adm. en acoplamientos a presión	100 N
Sentido de giro, entrada/salida	=
Máx. velocidad de entrada en continuo	8000 rpm
Rango de temperatura aconsejado	-30...+100°C
Rango de temp. extendido opcional	-40...+100°C
Número de etapas	1 2 3 4 5
Máx. carga radial adm. a 6 mm de la brida	8 N 12 N 16 N 20 N 20 N

gear

- Programa Stock
- Programa Estándar
- Programa Especial (previo encargo)

Referencia

Datos del Reductor	149039	149041	149044	149047	149048	149051	149053	149056
1 Reducción	4.4:1	19:1	84:1	157:1	370:1	690:1	1621:1	3027:1
2 Reducción absoluta	$\frac{57}{13}$	$\frac{3249}{169}$	$\frac{185193}{2197}$	$\frac{19683}{125}$	$\frac{10556001}{28561}$	$\frac{1121931}{1625}$	$\frac{601692057}{371293}$	$\frac{63950067}{21125}$
3 Diámetro máx. del eje del motor	2	2	2	1.5	2	2	2	2
Referencia	149040	149042	149045		149049	149052	149054	149057
1 Reducción	5.4:1	24:1	104:1		455:1	850:1	1996:1	3728:1
2 Reducción absoluta	$\frac{27}{5}$	$\frac{1539}{65}$	$\frac{87723}{645}$		$\frac{5000211}{10985}$	$\frac{531443}{625}$	$\frac{285012027}{142805}$	$\frac{30292137}{8125}$
3 Diámetro máx. del eje del motor	1.5	2	2		2	1.5	2	2
Referencia		149043	149046		149050		149055	149058
1 Reducción		29:1	128:1		561:1		2458:1	4592:1
2 Reducción absoluta		$\frac{729}{25}$	$\frac{41553}{325}$		$\frac{2368521}{4225}$		$\frac{135005697}{54925}$	$\frac{14348907}{3125}$
3 Diámetro máx. del eje del motor		1.5	2		2		2	1.5
4 Número de etapas	1	2	3	3	4	4	5	5
5 Máx. par en continuo	Nm 0.10	0.15	0.20	0.20	0.25	0.25	0.30	0.30
6 Máx. par admisible de forma intermitente	Nm 0.150	0.225	0.300	0.300	0.375	0.375	0.450	0.450
7 Máx. rendimiento	% 90	81	73	73	65	65	59	59
8 Peso	g 26	31	36	36	41	41	46	46
9 Holgura media en vacío	° 1.4	1.6	2.0	2.0	2.4	2.4	3.0	3.0
10 Momento de inercia	gcm ² 0.07	0.05	0.05	0.05	0.05	0.05	0.05	0.05
11 Longitud reductor L1	mm 15.9	19.5	23.1	23.1	26.7	26.7	30.3	30.3



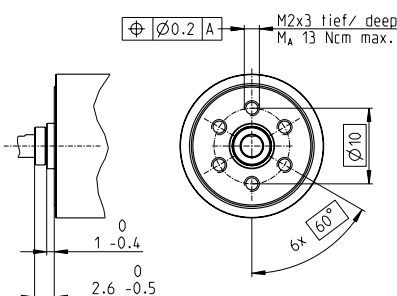
Sistema Modular maxon

+ Motor	Página	+ Sensor/Freno	Página	Longitud total [mm] = Longitud motor + longitud reductor + (sensor/freno) + piezas de montaje							
A-max 19	153/154			44.9	48.5	52.1	52.1	55.7	55.7	59.3	59.3
A-max 19, 1.5 W	154	MR	460/461	50.0	53.6	57.2	57.2	60.8	60.8	64.4	64.4
A-max 19, 1.5 W	154	Enc 22	468	59.3	62.9	66.5	66.5	70.1	70.1	73.7	73.7
A-max 19, 2.5 W	155/156			47.5	51.1	54.7	54.7	58.3	58.3	61.9	61.9
A-max 19, 2.5 W	156	MR	460/461	51.8	55.4	59.0	59.0	62.6	62.6	66.2	66.2
A-max 19, 2.5 W	156	Enc 22	468	61.9	65.5	69.1	69.1	72.7	72.7	76.3	76.3

Opción rodamiento a bolas

Referencia

Datos técnicos



4.4:1	227632	455:1	227642
5.4:1	227633	561:1	227643
19:1	227634	690:1	227644
24:1	227635	850:1	227645
29:1	227636	1621:1	227646
84:1	227637	1996:1	227647
104:1	227638	2458:1	227648
128:1	227639	3027:1	227649
157:1	227640	3728:1	227650
370:1	227641	4592:1	227651

Reductor planetario	diente recto
Eje de salida	acero inoxidable, templado
Rodamiento de salida	rodamiento a bolas pretensado
Juego radial a 6 mm de la brida	máx. 0.08 mm
Juego axial con carga axial	< 4 N 0 mm > 4 N máx. 0.05 mm
Máx. carga axial admisible	8 N
Máx. fuerza adm. en acoplamientos a presión	25 N
Sentido de giro, entrada/salida	=
Máx. velocidad de entrada en continuo	8000 rpm
Rango de temperatura aconsejado	-40...+100°C
Número de etapas	1 2 3 4 5
Máx. carga radial adm. a 6 mm de la brida	10 N 15 N 20 N 20 N 20 N

Datos del reductor para la versión de cojinetes sinterizados