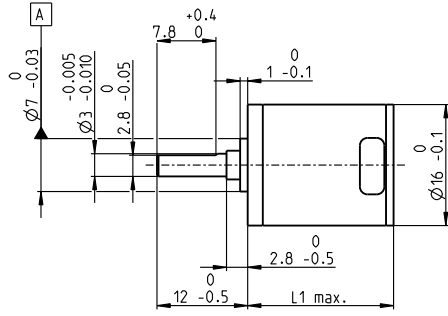


# Reductor engranaje recto GS 16 VZ Ø16 mm, 0.1 Nm

Baja holgura

gear

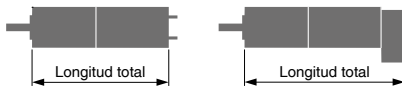


M 1:1

## Datos técnicos

Reductor engranaje recto diente recto  
 Eje de salida acero inoxidable, templado  
 Rodamiento de salida rodamiento a bolas pretensado  
 Juego radial a 6.5 mm de la brida máx. 0.02 mm  
 Juego axial con carga axial < 5 N 0 mm  
 > 5 N máx. 0.05 mm  
 Máx. carga axial admisible 5 N  
 Máx. fuerza adm. en acoplamiento a presión 5 N  
 Máx. velocidad de entrada en continuo 8000 rpm  
 Rango de temperatura aconsejado -15...+100°C  
 Rango de temp. extendido opcional -40...+100°C  
 Número de etapas 4 5 6  
 Máx. carga radial adm. a 6.5 mm de la brida 20 N 22 N 22 N

	Programa Stock	Programa Estándar	Programa Especial (previo encargo)	Referencia		
				327789	327796	327800
<b>Datos del Reductor</b>						
1 Reducción				76:1	261:1	900:1
2 Reducción absoluta				387283/5103	12005773/45927	372178963/413343
3 Diámetro máx. del eje del motor	mm			1.5	1.5	1.5
<b>Referencia</b>						
1 Reducción				327788	327797	327801
2 Reducción absoluta				863939/8019	26782109/72171	830245379/649539
3 Diámetro máx. del eje del motor	mm			1.5	1.5	1.5
<b>Referencia</b>						
1 Reducción				327790	327799	327802
2 Reducción absoluta				923521/6561	28629151/59049	887503681/531441
3 Diámetro máx. del eje del motor	mm			1	1	1
4 Número de etapas				4	5	6
5 Máx. par en continuo	Nm			0.10	0.10	0.10
6 Máx. par admisible de forma intermitente	Nm			0.30	0.30	0.30
12 Sentido de giro, entrada/salida				=	≠	=
7 Máx. rendimiento	%			62	54	48
8 Peso	g			17.2	18.7	20.2
9 Holgura media en vacío	°			0.3	0.45	0.5
10 Momento de inercia	gcm <sup>2</sup>			0.017	0.014	0.013
11 Longitud reductor L1	mm			19.3	21.3	23.3



Sistema Modular maxon				
+ Motor	Página	+ Sensor/Freno	Página	Longitud total [mm] = Longitud motor + longitud reductor + (sensor/freno) + piezas de montaje
A-max 16	149-152			44.8 46.8 48.8
A-max 16	150/152	MR	460/461	49.8 51.8 53.8