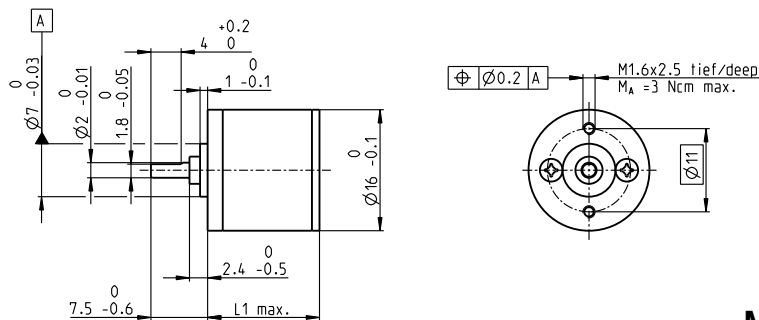


Reductor engranaje recto GS 16 K Ø16 mm, 0.01-0.03 Nm

Versión plástico



Datos técnicos

Reductor engranaje recto diente recto
 Eje de salida acero inoxidable, templado
 Rodamiento de salida cojinete sinterizado
 Juego radial a 6.5 mm de la brida máx. 0.15 mm
 Juego axial 0.02-0.12 mm
 Máx. carga axial admisible 2 N
 Máx. fuerza adm. en acoplamientos a presión 15 N
 Máx. velocidad de entrada en continuo 8000 rpm
 Rango de temperatura aconsejado -15...+80°C
 Máx. carga radial adm. a 6.5 mm de la brida 1 N

gear

M 1:1

	Referencia						
	201463	201465	201467	201469	201471	201473	
Datos del Reductor							
1 Reducción	6.4:1	22:1	76:1	261:1	900:1	3101:1	
2 Reducción absoluta	403/63	12493/567	387283/5103	12005773/45927	372178963/413343	11537547853/3720087	
3 Diámetro máx. del eje del motor mm	1.5	1.5	1.5	1.5	1.5	1.5	
Referencia	207405	207406	207407	207408	207409	207410	
1 Reducción	9.1:1	31:1	108:1	371:1	1278:1	4402:1	
2 Reducción absoluta	899/99	27869/891	863939/8019	26782109/72171	830245379/649539	25737606749/5845851	
3 Diámetro máx. del eje del motor mm	1.5	1.5	1.5	1.5	1.5	1.5	
Referencia	201464	201466	201468	201470	201472	201474	
1 Reducción	12:1	41:1	141:1	485:1	1670:1	5752:1	
2 Reducción absoluta	961/81	29791/729	923521/6561	28629151/59049	887503681/531441	27512614111/4782969	
3 Diámetro máx. del eje del motor mm	1	1	1	1	1	1	
4 Número de etapas	2	3	4	5	6	7	
5 Máx. par en continuo Nm	0.010	0.020	0.030	0.030	0.030	0.030	
6 Máx. par admisible de forma intermitente Nm	0.10	0.10	0.10	0.10	0.10	0.10	
12 Sentido de giro, entrada/salida	=	≠	=	≠	=	≠	
7 Máx. rendimiento %	81	73	66	59	53	48	
8 Peso g	9.0	9.8	10.2	10.7	11.3	11.7	
9 Holgura media en vacío °	1.0	1.0	1.2	1.2	1.5	1.5	
10 Momento de inercia gcm ²	0.0032	0.0031	0.0031	0.0031	0.0031	0.0031	
11 Longitud reductor L1 mm	11.8	12.8	14.8	16.8	18.8	20.8	



Sistema Modular maxon					
+ Motor	Página	+ Sensor/Freno	Página	Longitud total [mm] = Longitud motor + longitud reductor + (sensor/freno) + piezas de montaje	
A-max 16	149-152			37.3	38.3 40.3 42.3 44.3 46.3
A-max 16	150/152	MR	460/461	42.3	43.3 45.3 47.3 49.3 51.3