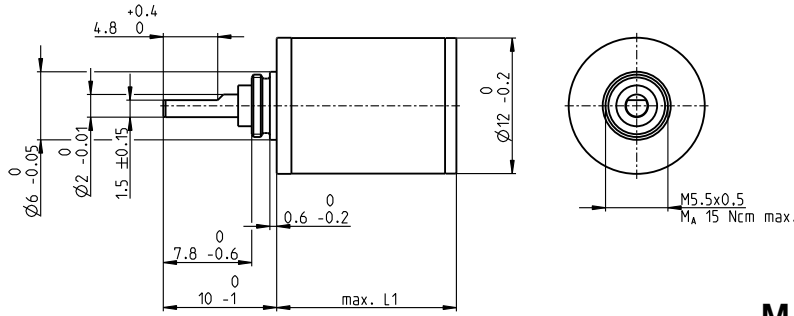


Reductor engranaje recto GS 12 A Ø12 mm, 0.01-0.03 Nm

gear



Datos técnicos

Reductor engranaje recto diente recto
 Eje de salida acero inoxidable, templado
 Rodamiento de salida cojinete sinterizado
 Juego radial a 6.5 mm de la brida máx. 0.05 mm
 Juego axial 0.02-0.12 mm
 Máx. carga axial admisible 2 N
 Máx. fuerza adm. en acoplamientos a presión 30 N
 Máx. velocidad de entrada en continuo 8000 rpm
 Rango de temperatura aconsejado -15...+100°C
 Rango de temp. extendido opcional -40...+100°C
 Máx. carga radial adm. a 6.5 mm de la brida 2 N

M 3:2

	Referencia							
	310301	313872	313990	313991	310311	313993	310316	
Datos del Reductor								
1 Reducción	6.4:1	13:1	58:1	141:1	371:1	485:1	3101:1	
2 Reducción absoluta	403/63	21866/1694	724594/12474	20138716/142884	26782109/72171	624300196/1285956	11537547853/3720087	
3 Diámetro máx. del eje del motor mm	1.2	1.0	1.0	1.2	1.0	1.2	1.2	
Referencia								
1 Reducción	9.1:1	22:1	76:1	200:1		900:1	4402:1	
2 Reducción absoluta	899/99	12493/567	387283/5103	22462414/112266		372178963/413343	25737606749/5845851	
3 Diámetro máx. del eje del motor mm	1.0	1.2	1.2	1.0		1.2	1.0	
Referencia								
1 Reducción		31:1	108:1	261:1		1278:1		
2 Reducción absoluta		27869/891	863939/8019	12005773/45927		830245379/649539		
3 Diámetro máx. del eje del motor mm		1.0	1.0	1.2		1.0		
4 Número de etapas		2	3	4	5	5	6	7
5 Máx. par en continuo Nm		0.010	0.015	0.020	0.025	0.025	0.030	0.030
6 Máx. par admisible de forma intermitente Nm		0.030	0.035	0.040	0.045	0.045	0.050	0.050
12 Sentido de giro, entrada/salida		=	≠	=	≠	≠	=	≠
7 Máx. rendimiento %		81	73	66	59	59	53	48
8 Peso g		6.5	7.4	8.3	9.2	9.2	10.1	11
9 Holgura media en vacío °		1	1	1.2	1.2	1.2	1.2	1.5
10 Momento de inercia gcm ²		0.002	0.002	0.002	0.002	0.002	0.002	0.002
11 Longitud reductor L1 mm		10	12	14	16	16	18	20



Sistema Modular maxon

+ Motor	Página	+ Sensor/Freno	Página	Longitud total [mm] = Longitud motor + longitud reductor + (sensor/freno) + piezas de montaje						
A-max 12	147/148			31.3	33.3	35.3	37.3	37.3	39.3	41.3
A-max 12, 0.5 W	148	MR	457/458	35.4	37.4	39.4	41.4	41.4	43.4	45.4