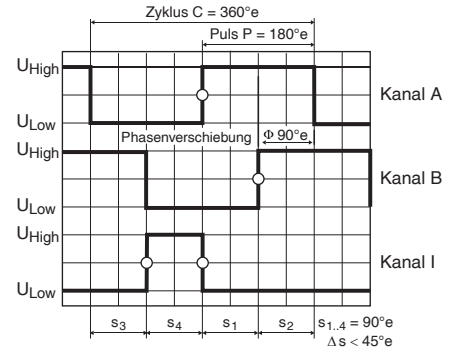
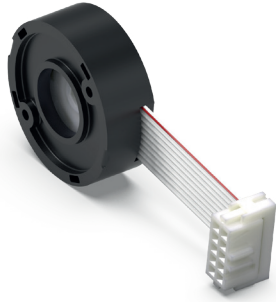


Encoder MR Typ L, 256-1024 Impulse, 3 Kanal, mit Line Driver



Drehrichtung cw (Definition cw S. 68)

- Lagerprogramm
- Standardprogramm
- Sonderprogramm (auf Anfrage)

Artikelnummern

Typ	225783	228452	225785	228456	225787
Impulszahl pro Umdrehung	256	500	512	1000	1024
Anzahl Kanäle	3	3	3	3	3
Max. Impulsfrequenz (kHz)	80	200	160	200	320
Max. Drehzahl (min ⁻¹)	18750	24000	18750	12000	18750



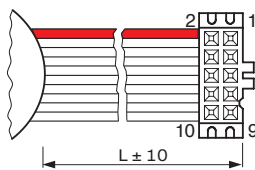
maxon Baukastensystem

+ Motor	Seite	+ Getriebe	Seite	∅ Enc [mm]	Gesamtlänge [mm] / • siehe Getriebe				
RE 30, 15 W	137			32	79.4	79.4	79.4	79.4	79.4
RE 30, 15 W	137	GP 32, 0.75 - 4.5 Nm	385	32	•	•	•	•	•
RE 30, 60 W	138			32	79.4	79.4	79.4	79.4	79.4
RE 30, 60 W	138	GP 32, 0.75 - 4.5 Nm	383	32	•	•	•	•	•
RE 30, 60 W	138	GP 32, 0.75 - 6.0 Nm	385-390	32	•	•	•	•	•
RE 30, 60 W	138	GP 32 S	416-421	32	•	•	•	•	•
RE 35, 90 W	139			32	82.4	82.4	82.4	82.4	82.4
RE 35, 90 W	139	GP 32, 0.75 - 4.5 Nm	383	32	•	•	•	•	•
RE 35, 90 W	139	GP 32, 0.75 - 6.0 Nm	385-390	32	•	•	•	•	•
RE 35, 90 W	139	GP 32, 4.0 - 8.0 Nm	391	32	•	•	•	•	•
RE 35, 90 W	139	GP 42, 3 - 15 Nm	396	32	•	•	•	•	•
RE 35, 90 W	139	GP 32 S	416-421	32	•	•	•	•	•
RE 40, 25 W	140			32	82.4	82.4	82.4	82.4	82.4
RE 40, 150 W	141			32	82.4	82.4	82.4	82.4	82.4
RE 40, 150 W	141	GP 42, 3 - 15 Nm	396	32	•	•	•	•	•
RE 40, 150 W	141	GP 52, 4 - 30 Nm	401	32	•	•	•	•	•
A-max 32	166			32	72.7	72.7	72.7	72.7	72.7
A-max 32	166	GP 32, 0.75 - 6.0 Nm	385-388	32	•	•	•	•	•
A-max 32	166	GS 38, 0.1 - 0.6 Nm	395	32	•	•	•	•	•
A-max 32	166	GP 32 S	416-421	32	•	•	•	•	•
EC-max 40, 70 W	242			31.8	73.7	73.7	73.7	73.7	73.7
EC-max 40, 70 W	242	GP 42, 3 - 15 Nm	397	31.8	•	•	•	•	•
EC-max 40, 120 W	243			31.8	103.7	103.7	103.7	103.7	103.7
EC-max 40, 120 W	243	GP 52, 4 - 30 Nm	402	31.8	•	•	•	•	•

Technische Daten

Versorgungsspannung V _{CC}	5 V ± 5%
Typische Stromaufnahme	14 mA
Ausgangssignal	TTL kompatibel
Phasenverschiebung φ	90°e ± 45°e
Indepulsbreite	90°e ± 45°e
Betriebstemperaturbereich	-25...+85 °C
Trägheitsmoment der Impulsscheibe	≤ 1.7 gcm ²
Strom pro Kanal	max. 5 mA

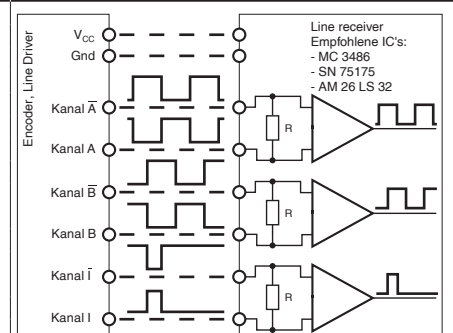
Pinbelegung



- 1 N.C.
- 2 V_{CC}
- 3 GND
- 4 N.C.
- 5 Kanal \bar{A}
- 6 Kanal A
- 7 Kanal \bar{B}
- 8 Kanal B
- 9 Kanal \bar{I} (Index)
- 10 Kanal I (Index)

RE/A-max L = 506
 EC-max L = 500
 Stecker nach DIN 41651/
 EN 60603-13
 Flachbandkabel AWG 28

Anschlussbeispiel



Opt. Abschlusswiderstand R > 1 kΩ

Das Indexsignal I ist synchronisiert mit Kanal A und B.