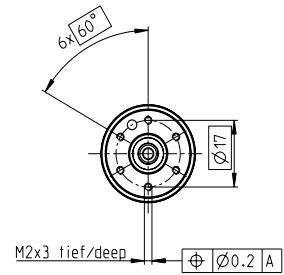
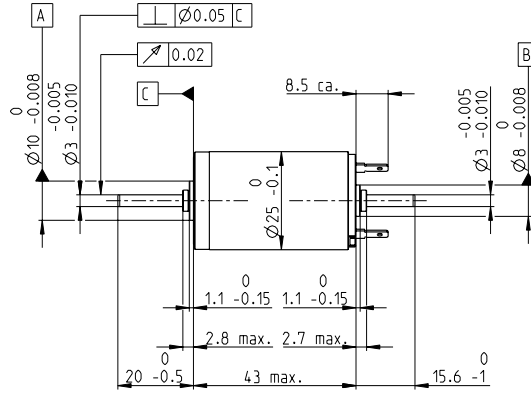
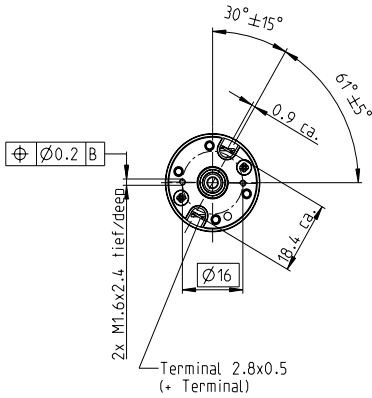


RE 25 Ø25 mm, 石墨电刷, 20 Watt

RE



M 1:2

- 库存零件系列
- 标准系列
- 特殊系列 (按客户要求)

订货号												
302534	339149	339150	339151	339152	339153	339154	339155	339156	339157	339158		

电机参数																
额定电压下的数据																
1 额定电压	V	7.2	9	12	18	24	30	36	48	48	48	48				
2 空载转速	rpm	10500	9710	9620	10400	10900	9210	10100	9540	8450	6720	4650				
3 空载电流	mA	133	93.2	68.1	50.6	40.2	25	23.7	16.4	13.7	9.89	6				
4 额定转速	rpm	8970	8260	8310	9190	9690	8010	8860	8360	7270	5530	3430				
5 额定转矩 (最大连续转矩)	mNm	21.9	24.4	27.5	29.1	30.4	31.4	30.7	31.7	32.3	32.9	32.8				
6 额定电流 (最大连续电流)	A	3.68	2.97	2.45	1.85	1.5	1.04	0.931	0.68	0.614	0.495	0.341				
7 堵转转矩	mNm	259	238	268	297	325	265	279	270	243	192	127				
8 堵转电流	A	42.1	28.1	23.2	18.4	15.6	8.61	8.24	5.67	4.51	2.84	1.3				
9 最大效率	%	79	81	84	86	88	88	88	89	88	88	86				
电机常数																
10 相间电阻	Ω	0.171	0.32	0.517	0.98	1.53	3.49	4.37	8.47	10.6	16.9	36.8				
11 相间电感	mH	0.016	0.031	0.057	0.112	0.186	0.407	0.493	0.979	1.25	1.97	4.11				
12 转矩常数	mNm/A	6.15	8.46	11.5	16.1	20.8	30.8	33.8	47.7	53.8	67.7	97.6				
13 转速常数	rpm/V	1550	1130	828	591	460	311	282	200	177	141	97.8				
14 转速/转矩梯度	rpm/mNm	43.2	42.8	371	35.9	34	35.2	36.5	35.6	35.1	35.2	36.9				
15 机械时间常数	ms	6.52	6.06	5.62	5.36	5.24	5.17	5.16	5.13	5.12	5.12	5.14				
16 转子转动惯量	gcm ²	14.4	13.5	14.5	14.3	14.7	14	13.5	13.8	13.9	13.9	13.3				

特性参数	运行范围	注释
热参数		
17 机壳-环境热阻	14.4 K/W	<div style="display: flex; align-items: center;"> <div style="flex: 1;"> </div> <div style="flex: 1; padding-left: 10px;"> <p>■ 连续运行 根据表中列出的热阻值 (第17和18项), 在环境温度为25°C时, 电机在此范围连续运转绕组将达到最高允许温度 = 电机发热极限状态。</p> <p> 短时运行范围 电机可以短时过载运行 (可重复)。</p> <p>— 电机额定功率曲线</p> </div> </div>
18 绕组-机壳热阻	5.1 K/W	
19 绕组热时间常数	27.7 s	
20 电机热时间常数	543 s	
21 环境温度	-30...+100°C	
22 最高绕组温度	+155°C	
机械参数 (滚珠轴承)		
23 最高允许转速	14000 rpm	
24 轴向间隙	0.05 - 0.15 mm	
25 径向间隙	0.025 mm	
26 最大轴向载荷 (动态)	20 N	
27 最大允许安装力 (静态) (静态, 轴支撑)	60 N	
28 最大径向载荷, 距法兰5 mm处	1000 N / 35 N	

其它参数	maxon模块化系统	详情请见目录页码34
29 电机磁极对数	1	<p>推荐的驱动器:</p> <p>注释</p> <ul style="list-style-type: none"> ESCON Module 24/2 486 ESCON 36/2 DC 486 ESCON Module 50/5 487 ESCON 50/5 489 EPOS4 Micro 24/5 495 EPOS4 Mod./Comp. 24/1.5 496 EPOS4 Mod./Comp. 50/5 496 EPOS4 Comp. 24/5 3-axes 497 EPOS4 50/5 501 EPOS2 P 24/5 504
30 换向器片数	11	
31 电机质量	115 g	
所列参数均为标称值。参数说明见页码72。		
<ul style="list-style-type: none"> 行星齿轮减速箱 Ø22 mm, 0.5 Nm, 页码375 行星齿轮减速箱 Ø26 mm, 0.75 - 4.5 Nm, 页码381 行星齿轮减速箱 Ø32 mm, 0.75 - 6.0 Nm, 页码383/384/387 Koaxdrive Ø32 mm, 1.0 - 4.5 Nm, 页码394 主轴驱动 Ø32 mm, 页码416-421 		
		<ul style="list-style-type: none"> 编码器MR 128 - 1000 CPT, 3通道, 页码463 编码器 HED_5540 500 CPT, 3通道, 页码472/473 直流测速机 DCT Ø22 mm, 0.52 V, 页码480 制动器 AB 28 24 VDC, 0.4 Nm, 页码519