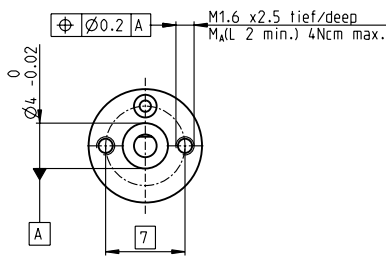
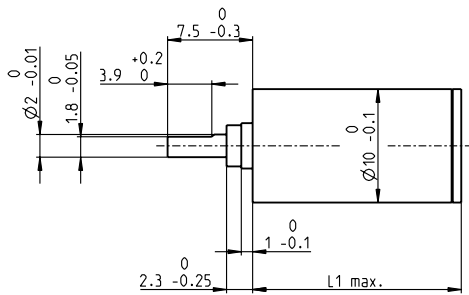


行星齿轮减速箱 GP 10 K $\varnothing 10$ mm, 0.005–0.1 Nm

塑料版本

gear



技术数据

行星齿轮减速箱	直齿
机壳	塑料
输出轴	不锈钢
输出端轴承	滑动轴承
径向间隙, 距法兰5 mm	最大0.14 mm
轴向间隙	0.02–0.10 mm
最大轴向载荷 (动态)	2 N
最大允许安装力	10 N
输入输出旋转方向	=
最大连续输入转速	8000 rpm
推荐的温度范围	-15...+80°C
最大径向载荷, 距法兰5 mm处	1 N

M 3:2

- 库存零件系列
- 标准系列
- 特殊系列(按客户要求)

零件号

减速箱参数	零件号					
	110308	110309	110310	110311	110312	
1 减速比	4:1	16:1	64:1	256:1	1024:1	
2 精确减速比	4	16	64	256	1024	
3 最大电机轴直径	mm 1.2	1.2	1.2	1.2	1.2	
4 级数	1	2	3	4	5	
5 最大连续转矩	Nm 0.005	0.015	0.054	0.100	0.100	
6 最大齿轮输出的瞬时转矩	Nm 0.005	0.015	0.054	0.100	0.100	
7 最大效率*	% 90	80	70	60	55	
8 重量	g 2.1	2.5	2.8	3.2	3.6	
9 无载荷时的平均间隙	° 1.8	2.0	2.2	2.5	2.8	
10 转动惯量	gcm ² 0.004	0.003	0.003	0.003	0.003	
11 减速箱长度L1	mm 10.2	14.3	18.4	22.5	26.6	



maxon组合体系

+ 电机	页码	+ 编码器 / 制动器	页码	总长 [mm] = 电机长度 + 齿轮箱长度 + (编码器/制动器) + 组件				
RE 10, 0.75 W	109/110			27.3	31.4	35.5	39.6	43.7
RE 10, 0.75 W	110	MR	457/458	33.1	37.2	41.3	45.4	49.5
RE 10, 1.5 W	111/112			34.9	39.0	43.1	47.2	51.3
RE 10, 1.5 W	112	MR	457/458	40.7	44.8	48.9	53.0	57.1
EC 9.2 flat, 0.5 W	275			22.8	26.9	31.0	35.1	39.2