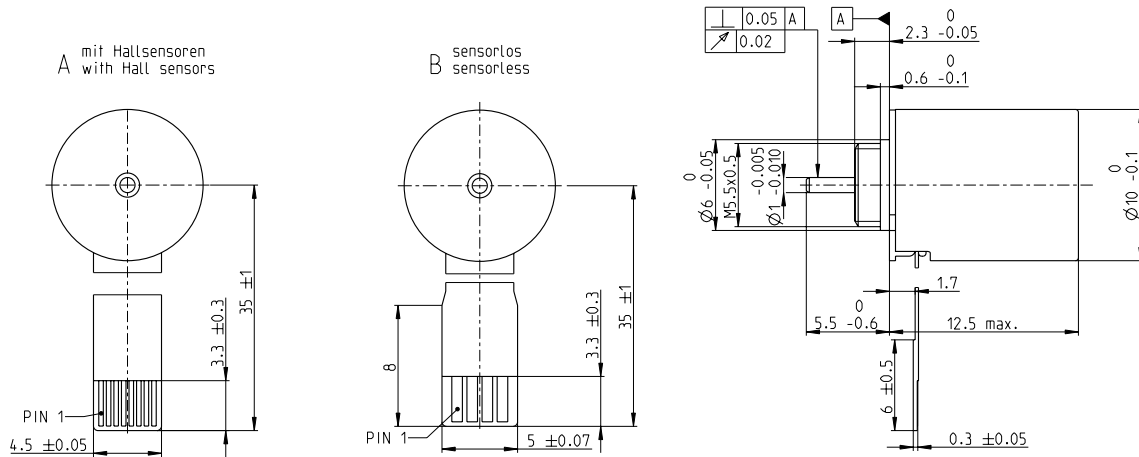


EC 9.2 flat Ø10 mm, 无刷, 0.5 Watt

EC flat



M 2:1

- 库存零件系列
- 标准系列
- 特殊系列 (按客户要求)

订货号	
A 配霍尔传感器	624161 624162 624163
B 无传感器	371119 371120 371122

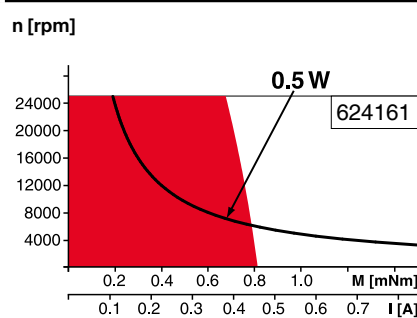
电机参数 (临时)

额定电压下的数据		3	4.5	6
1 额定电压	V	3	4.5	6
2 空载转速	rpm	14500	15100	15600
3 空载电流	mA	53.9	38.3	30.9
4 额定转速	rpm	4830	5260	5240
5 额定转矩	mNm	0.764	0.809	0.684
6 额定电流	A	0.447	0.327	0.222
7 堵转转矩	mNm	1.22	1.32	1.1
8 堵转电流	A	0.675	0.507	0.332
9 最大效率	%	53	54	50
电机常数				
10 相间电阻	Ω	4.44	8.88	18.1
11 相间电感	mH	0.12	0.25	0.4
12 转矩常数	mNm/A	1.81	2.61	3.3
13 转速常数	rpm/V	5270	3660	2890
14 转速/转矩梯度	rpm/mNm	12900	12500	15800
15 机械时间常数	ms	32.1	30.9	39.3
16 转子转动惯量	gcm ²	0.237	0.237	0.237

特性参数

- 热参数**
- 17 机壳-环境热阻 49.2 K/W
 - 18 绕组-机壳热阻 13.2 K/W
 - 19 绕组热时间常数 1.47 s
 - 20 电机热时间常数 73.8 s
 - 21 环境温度 -20...+85°C
 - 22 最高绕组温度 +100°C
- 机械参数 (预载滚珠轴承)**
- 23 最高允许转速 25000 rpm
 - 24 轴向载荷下的轴向间隙 < 0.35 N 0 mm, > 0.35 N 0.1 mm
 - 25 径向间隙 预载
 - 26 最大轴向载荷 (动态) 0.15 N
 - 27 最大允许安装力 (静态) 15 N
 - 28 最大径向载荷, 距法兰4 mm处 70 N

运行范围



注释

- 连续运行**
根据表中所列的热阻值 (第17和18项), 在环境温度为25°C时, 电机在此范围连续运转绕组将达到最高允许温度 = 电机发热极限状态。
- 短时运行范围**
电机可以短时过载运行 (可重复)。
- 电机额定功率曲线**

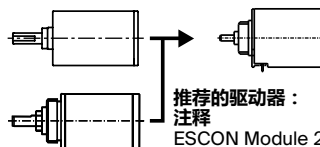
其它参数

- 29 电机磁极对数 4
 - 30 相数 3
 - 31 电机质量 3 g
- 所列参数均为标称值。
- 连接**
- | | |
|--------------------------------------|--------|
| 霍尔传感器 | 无传感器 |
| 针脚 1 电机绕组 1 | 电机绕组 1 |
| 针脚 2 电机绕组 2 | 电机绕组 2 |
| 针脚 3 电机绕组 3 | 电机绕组 3 |
| 针脚 4 V _{Hall} 2.5...5.5 VDC | y |
| 针脚 5 接地 | |
| 针脚 6 霍尔传感器 1 | |
| 针脚 7 霍尔传感器 2 | |
| 针脚 8 霍尔传感器 3 | |
- 输出: CMOS兼容的推挽输出
- 兼容连接器**
- | | | |
|-------|-----------------|----------------|
| 类型 | 零件号 | 零件号 |
| Molex | 52745-0897 | 52207-0460 |
| FCI | SFV8R-2STBE1HLF | SFW4R-2STGE1LF |
- 为霍尔传感器设计的针脚:
FPC, 8极, 间距 0.5 mm, 顶端插入式
- 选项**
滑动轴承代替滚珠轴承
计算时不考虑磁饱和效应 (页码: 61/168)

maxon模块化系统

详情请见目录页码38

- 行星齿轮减速箱
Ø10 mm
0.005 - 0.1 Nm
360页
- 行星齿轮减速箱
Ø10 mm
0.01 - 0.15 Nm
361页



推荐的驱动器:

- | | |
|-------------------------|-----|
| ESCON Module 24/2 | 486 |
| ESCON 36/3 EC | 487 |
| ESCON Mod. 50/4 EC-S | 487 |
| DEC Module 24/2 | 491 |
| EPOS4 Mod./Comp. 24/1.5 | 496 |