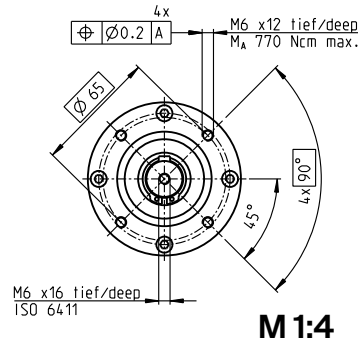
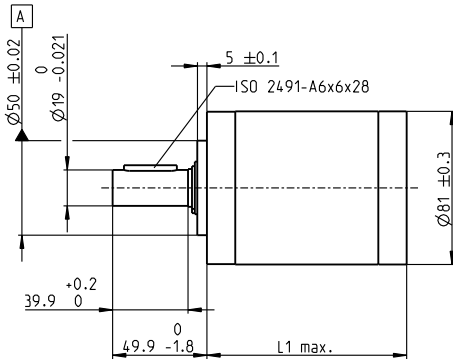


行星齿轮减速箱 GP 81 A $\varnothing 81$ mm, 20.0–120.0 Nm

gear



技术数据

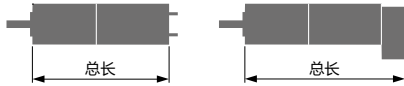
行星齿轮减速箱	直齿
输出轴	钢
输出端轴承	滚珠轴承
径向间隙, 距法兰8 mm	最大0.1 mm
轴向间隙	最大1 mm
最大允许安装力	1500 N
输入输出旋转方向	=
最大连续输入转速	3000 rpm
推荐的温度范围	-30...+140°C
级数	1 2 3
最大径向载荷, 距法兰24 mm处	400 N 600 N 1000 N
最大轴向载荷 (动态)	80 N 120 N 200 N

M 1:4

- 库存零件系列
- 标准系列
- 特殊系列(按客户要求)

零件号

减速箱参数	零件号					
	110408	110409	110410	110411	110412	110413
1 减速比	3.7:1	14:1	25:1	51:1	93:1	308:1
2 精确减速比	$\frac{63}{17}$	$\frac{3969}{289}$	$\frac{1701}{68}$	$\frac{250047}{4913}$	$\frac{107163}{1156}$	$\frac{19683}{64}$
3 最大电机轴直径	mm 14	14	14	14	14	14
4 级数	1	2	2	3	3	3
5 最大连续转矩	Nm 20	60	60	120	120	120
6 最大齿轮输出的瞬时转矩	Nm 30	90	90	180	180	180
7 最大效率*	% 80	75	75	70	70	70
8 重量	g 2300	3000	3000	3700	3700	3700
9 无载荷时的平均间隙	° 0.5	0.55	0.55	0.6	0.6	0.6
10 转动惯量	gcm ² 165	155	125	88	154	89
11 减速箱长度L1	mm 92.0	113.7	113.7	135.3	135.3	135.3



maxon组合体系

+ 电机	页码	+ 编码器	页码	制动器	页码	总长 [mm] = 电机长度 + 齿轮箱长度 + (编码器/制动器) + 组件					
RE 65, 250 W	143					223.5	245.2	245.2	266.8	266.8	266.8
RE 65, 250 W	143	HEDS 5540	472			249.4	271.1	271.1	292.7	292.7	292.7
RE 65, 250 W	143	HEDL 5540	474			249.4	271.1	271.1	292.7	292.7	292.7
RE 65, 250 W	143	HEDL 9140	479			279.6	301.3	301.3	322.9	322.9	322.9
RE 65, 250 W	143			AB 44	524	279.6	301.3	301.3	322.9	322.9	322.9
RE 65, 250 W	143	HEDL 9140	479	AB 44	524	297.6	319.3	319.3	340.9	340.9	340.9
EC 60, 400 W	232					269.4	291.1	291.1	312.7	312.7	312.7
EC 60, 400 W	232	HEDL 9140	478			269.4	291.1	291.1	312.7	312.7	312.7
EC 60, 400 W	232	Res 26	481			269.4	291.1	291.1	312.7	312.7	312.7
EC 60, 400 W	232			AB 41	523	283.0	304.7	304.7	326.3	326.3	326.3
EC 60, 400 W	232	HEDL 9140	478	AB 41	523	307.0	328.7	328.7	350.3	350.3	350.3