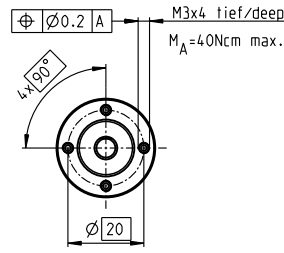
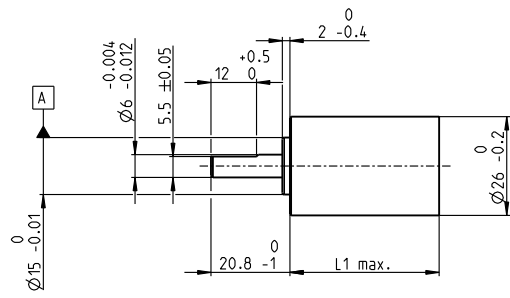


# 行星齿轮减速箱 GP 26 A $\varnothing 26$ mm, 0.75–4.5 Nm



M 1:2

## 技术数据

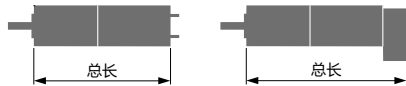
行星齿轮减速箱	直齿
输出轴	不锈钢, 硬化
输出端轴承	预载滚珠轴承
径向间隙, 距法兰5 mm	最大0.1 mm
轴向载荷下的轴向间隙	< 6 N 0 mm > 6 N 最大0.4 mm
最大轴向载荷 (动态)	120 N
最大允许安装力	120 N
输入输出旋转方向	=
最大连续输入转速	8000 rpm
推荐的温度范围	-30...+100°C
可选的扩展范围	-40...+100°C
级数	1 2 3
最大径向载荷, 距法兰12 mm处	70 N 110 N 140 N

gear

- 库存零件系列
- 标准系列
- 特殊系列(按客户要求)

## 零件号

减速箱参数	零件号									
	406757	406762	406764	406767	406128	406769	406770	406771	406092	
1 减速比	5.2:1	19:1	27:1	35:1	71:1	100:1	139:1	181:1	236:1	
2 精确减速比	$57/11$	$359/187$	$3249/121$	$1539/44$	$226233/3179$	$204687/2057$	$185193/1331$	$87723/484$	$41553/176$	
3 最大电机轴直径	mm 3	3	3	3	3	3	3	3	3	
4 级数	1	2	2	2	3	3	3	3	3	
5 最大连续转矩	Nm 0.75	2.25	2.25	2.25	4.5	4.5	4.5	4.5	4.5	
6 最大齿轮输出的瞬时转矩	Nm 1.1	3.2	3.2	3.2	6.2	6.2	6.2	6.2	6.2	
7 最大效率*	% 90	80	80	80	70	70	70	70	70	
8 重量	g 53	77	77	77	93	93	93	93	93	
9 无载荷时的平均间隙	° 0.5	0.7	0.7	0.7	0.8	0.8	0.8	0.8	0.8	
10 转动惯量	gcm <sup>2</sup> 0.96	0.54	0.54	0.54	0.31	0.31	0.31	0.31	0.31	
11 减速箱长度L1	mm 23.4	32.9	32.9	32.9	39.5	39.5	39.5	39.5	39.5	
13 最大传输功率 (连续)	最好用大写的W 60	35	35	35	20	20	20	20	20	
14 最大传输功率 (瞬时)	最好用大写的W 90	50	50	50	30	30	30	30	30	



## maxon组合体系

+ 电机	页码	+ 编码器 / 制动器	页码	总长 [mm] = 电机长度 + 齿轮箱长度 + (编码器/制动器) + 组件								
RE 25	134/136			78.0	87.5	87.5	87.5	94.1	94.1	94.1	94.1	94.1
RE 25	134/136	MR	463	89.0	98.5	98.5	98.5	105.1	105.1	105.1	105.1	105.1
RE 25	134/136	Enc 22	468	92.1	101.6	101.6	101.6	108.2	108.2	108.2	108.2	108.2
RE 25	134/136	HED_ 5540	471/473	98.8	108.3	108.3	108.3	114.9	114.9	114.9	114.9	114.9
RE 25	134/136	DCT 22	480	100.3	109.8	109.8	109.8	116.4	116.4	116.4	116.4	116.4
RE 25, 20 W	135			66.5	76.0	76.0	76.0	82.6	82.6	82.6	82.6	82.6
RE 25, 20 W	135	MR	463	77.5	87.0	87.0	87.0	93.6	93.6	93.6	93.6	93.6
RE 25, 20 W	135	HED_ 5540	472	87.3	96.8	96.8	96.8	103.4	103.4	103.4	103.4	103.4
RE 25, 20 W	135	DCT 22	480	88.8	98.3	98.3	98.3	104.9	104.9	104.9	104.9	104.9
RE 25, 20 W	135	AB 28	519	100.6	110.1	110.1	110.1	116.7	116.7	116.7	116.7	116.7
RE 25, 20 W	135	HED_ 5540/AB 28	472/519	117.8	127.3	127.3	127.3	133.9	133.9	133.9	133.9	133.9
RE 25, 20 W	136	AB 28	519	112.1	121.6	121.6	121.6	128.2	128.2	128.2	128.2	128.2
RE 25, 20 W	136	HED_ 5540/AB 28	473/519	129.3	138.8	138.8	138.8	145.4	145.4	145.4	145.4	145.4
A-max 26	161-164			68.2	77.7	77.7	77.7	84.3	84.3	84.3	84.3	84.3
A-max 26	161-164	MR	463	77.0	86.5	86.5	86.5	93.1	93.1	93.1	93.1	93.1
A-max 26	161-164	Enc 22	468	82.6	92.1	92.1	92.1	98.7	98.7	98.7	98.7	98.7
A-max 26	161-164	HED_ 5540	472/474	86.6	96.1	96.1	96.1	102.7	102.7	102.7	102.7	102.7