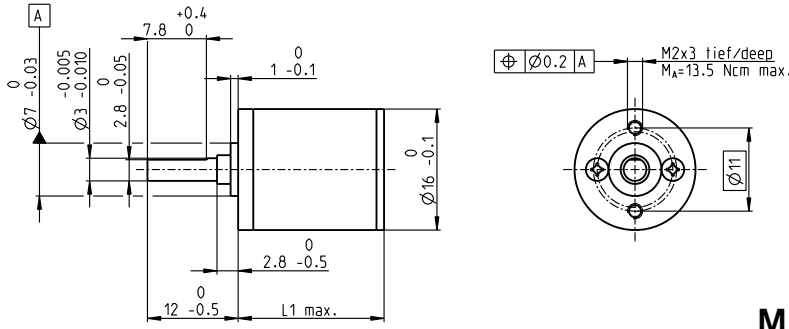


正齿轮减速箱 GS 16 V $\varnothing 16$ mm, 0.06–0.1 Nm

强化



技术数据

正齿轮减速箱	直齿
输出轴	不锈钢, 硬化
输出端轴承	预载滚珠轴承
径向间隙, 距法兰6.5 mm	最大0.02 mm
轴向载荷下的轴向间隙	< 5 N 0 mm > 5 N 最大0.05 mm
最大轴向载荷 (动态)	5 N
最大允许安装力	5 N
最大连续输入转速	8000 rpm
推荐的温度范围	-15...+100°C
可选的扩展范围	-40...+100°C
级数	2 3 4 5 6 7
最大径向载荷, 距法兰6.5 mm处	10 N 15 N 20 N 22 N 22 N 22 N

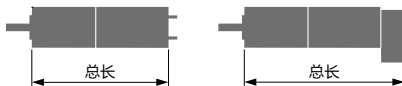
gear

M 1:1

- 库存零件系列
- 标准系列
- 特殊系列(按客户要求)

零件号

减速箱参数	235066	235070	235073	235076	235079	235082
1 减速比	6.4:1	22:1	76:1	261:1	900:1	3101:1
2 精确减速比	$\frac{403}{63}$	$\frac{12493}{567}$	$\frac{387283}{5103}$	$\frac{12005773}{45927}$	$\frac{372178963}{413343}$	$\frac{11537547853}{3720087}$
3 最大电机轴直径 mm	1.5	1.5	1.5	1.5	1.5	1.5
零件号	235068	235071	235074	235077	235080	235083
1 减速比	9.1:1	31:1	108:1	371:1	1278:1	4402:1
2 精确减速比	$\frac{899}{99}$	$\frac{27869}{891}$	$\frac{863939}{6019}$	$\frac{26782109}{72171}$	$\frac{830245379}{649539}$	$\frac{25737606749}{5845851}$
3 最大电机轴直径 mm	1.5	1.5	1.5	1.5	1.5	1.5
零件号	235069	235072	235075	235078	235081	235084
1 减速比	12:1	41:1	141:1	485:1	1670:1	5752:1
2 精确减速比	$\frac{967}{81}$	$\frac{29791}{729}$	$\frac{923527}{6561}$	$\frac{28629151}{59049}$	$\frac{887503681}{531441}$	$\frac{27512614111}{4782969}$
3 最大电机轴直径 mm	1	1	1	1	1	1
4 级数	2	3	4	5	6	7
5 最大连续转矩 Nm	0.06	0.06	0.10	0.10	0.10	0.10
6 最大齿轮输出的瞬时转矩 Nm	0.15	0.15	0.30	0.30	0.30	0.30
12 输入输出旋转方向	=	≠	=	≠	=	≠
7 最大效率*	% 81	73	66	59	53	48
8 重量 g	13.8	14.5	15.8	17.0	17.9	18.5
9 无载荷时的平均间隙 °	1.0	1.0	1.2	1.2	1.5	1.5
10 转动惯量 gcm ²	0.0057	0.0052	0.0035	0.0032	0.0032	0.0032
11 减速箱长度L1 mm	14.3	17.3	19.3	21.3	23.3	25.3



maxon组合体系

+ 电机	页码	+ 编码器 / 制动器	页码	总长 [mm] = 电机长度 + 齿轮箱长度 + (编码器/制动器) + 组件					
A-max 16	149-152			39.8	42.8	44.8	46.8	48.8	50.8
A-max 16	150/152	MR	460/461	44.8	47.8	49.8	51.8	53.8	55.8