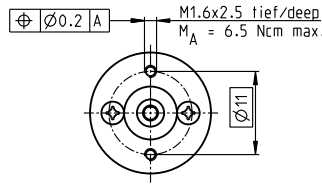
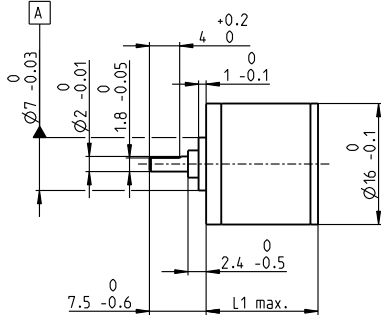


# 正齿轮减速箱 GS 16 A $\varnothing 16$ mm, 0.015–0.04 Nm

gear

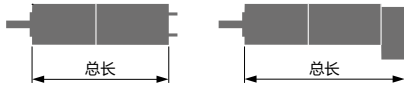


M 1:1

## 技术数据

正齿轮减速箱	直齿
输出轴	不锈钢, 硬化
输出端轴承	滑动轴承
径向间隙, 距法兰6.5 mm	最大0.15 mm
轴向间隙	0.02–0.12 mm
最大轴向载荷 (动态)	2 N
最大允许安装力	30 N
最大连续输入转速	8000 rpm
推荐的温度范围	-15...+100°C
可选的扩展范围	-40...+100°C
最大径向载荷, 距法兰6.5 mm处	2 N

库存零件系列 标准系列 特殊系列(按客户要求)	零件号						
	144409	143761	143763	143765	143767	143769	
<b>减速箱参数</b>							
1 减速比	6.4:1	22:1	76:1	261:1	900:1	3101:1	
2 精确减速比	403/63	12493/567	387283/5103	12005773/45927	372178963/413343	11537547853/3720087	
3 最大电机轴直径	mm 1.5	1.5	1.5	1.5	1.5	1.5	
<b>零件号</b>	207834	207835	207836	207837	207838	207839	
1 减速比	9.1:1	31:1	108:1	371:1	1278:1	4402:1	
2 精确减速比	899/99	27869/891	863939/8019	26782109/722171	830245379/649539	25737606749/5845851	
3 最大电机轴直径	mm 1.5	1.5	1.5	1.5	1.5	1.5	
<b>零件号</b>	144410	143762	143764	143766	143768	143770	
1 减速比	12:1	41:1	141:1	485:1	1670:1	5752:1	
2 精确减速比	96/81	2979/729	92352/6561	2862915/59049	88750368/531441	2751261411/4782969	
3 最大电机轴直径	mm 1	1	1	1	1	1	
4 级数	2	3	4	5	6	7	
5 最大连续转矩	Nm 0.015	0.025	0.035	0.040	0.040	0.040	
6 最大齿轮输出的瞬时转矩	Nm 0.10	0.10	0.10	0.10	0.10	0.10	
12 输入输出旋转方向	=	≠	=	≠	=	≠	
7 最大效率*	% 81	73	66	59	53	48	
8 重量	g 9.0	9.8	10.2	10.7	11.3	11.7	
9 无载荷时的平均间隙	° 1.0	1.0	1.2	1.2	1.5	1.5	
10 转动惯量	gcm <sup>2</sup> 0.0032	0.0031	0.0031	0.0031	0.0031	0.0031	
11 减速箱长度L1	mm 11.8	12.8	14.8	16.8	18.8	20.8	



maxon组合体系									
+ 电机	页码	+ 编码器 / 制动器	页码	总长 [mm] = 电机长度 + 齿轮箱长度 + (编码器/制动器) + 组件					
A-max 16	149-152		460/461	37.3	38.3	40.3	42.3	44.3	46.3
A-max 16	150/152	MR	460/461	42.3	43.3	45.3	47.3	49.3	51.3