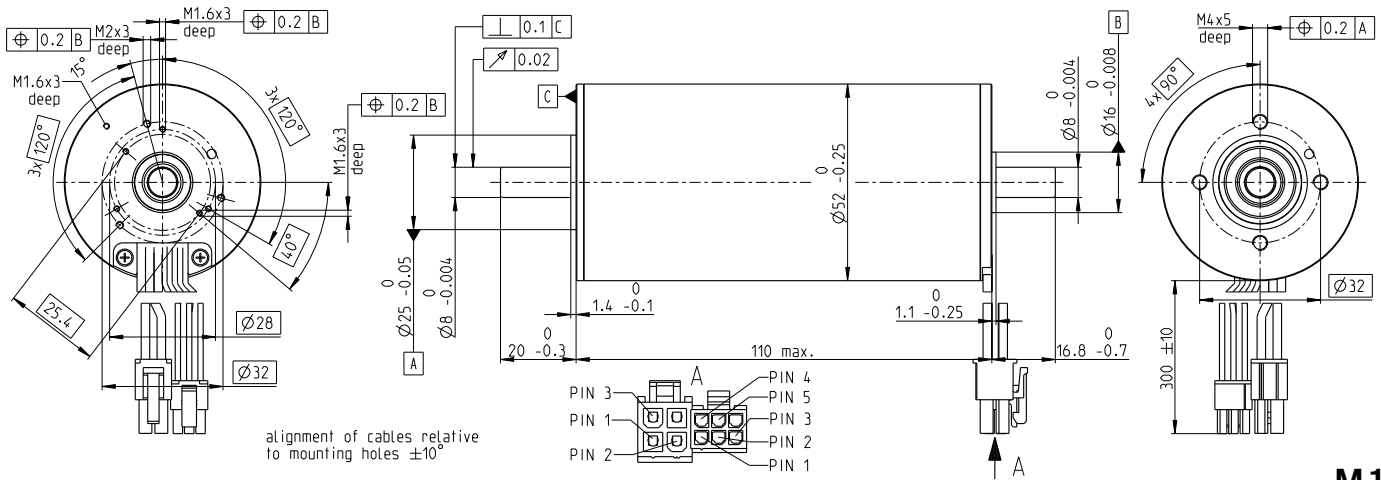


EC-i 52 Ø52 mm, 无刷, 200 Watt

高转矩



EC-i

- 库存零件系列
- 标准系列
- 特殊系列 (按客户要求)

订货号			
带霍尔传感器	606793	596099	634043

电机参数 (临时)		带霍尔传感器		
额定电压下的数据				
1 额定电压	V	24	36	48
2 空载转速	rpm	3340	3660	3970
3 空载电流	mA	657	499	419
4 额定转速	rpm	2970	3300	3610
5 额定转矩 (最大连续转矩)	mNm	640	649	622
6 额定电流 (最大连续电流)	A	9.36	6.93	5.44
7 堵转转矩	mNm	13800	18800	22900
8 堵转电流	A	202	202	200
9 最大效率	%	89	90.4	91.1
电机常数				
10 相间电阻	Ω	0.119	0.178	0.24
11 相间电感	mH	0.149	0.28	0.424
12 转矩常数	mNm/A	68	93.1	115
13 转速常数	rpm/V	140	103	83.3
14 转速/转矩梯度	rpm/mNm	0.245	0.196	0.174
15 机械时间常数	ms	0.677	0.543	0.482
16 转子转动惯量	gcm ²	264	264	264

特性参数	运行范围	注释
热参数 17 机壳-环境热阻 4.02 K/W 18 绕组-机壳热阻 0.53 K/W 19 绕组热时间常数 12.8 s 20 电机热时间常数 2310 s 21 环境温度 -40...+100°C 22 最高绕组温度 +155°C 机械参数 (预载滚珠轴承) 23 最高允许转速 5000 rpm 24 轴向载荷下的轴向间隙 < 15 N 0 mm > 15 N 0.14 mm 25 径向间隙 预载 26 最大轴向载荷 (动态) 12 N 27 最大允许安装力 (静态) (静态、轴支撑) 150 N 28 最大径向载荷,距法兰5 mm处 6000 N 110 N	运行范围 	连续运行 根据表中列出的热阻值 (第17和18项), 在环境温度为25°C时, 电机在此范围连续运转绕组将达到最高允许温度 = 电机发热极限状态。 短时运行范围 电机可以短时过载运行 (可重复)。 电机额定功率曲线

其它参数	maxon模块化系统	推荐驱动器	编码器
29 电机磁极对数 8 30 相数 3 31 电机质量 1150 g 所列参数均为标称值。 电机连接 (电缆 AWG 16) 红色 电机绕组 1 针脚 1 黑色 电机绕组 2 针脚 2 白色 电机绕组 3 针脚 3 N.C. 针脚 4 连接器 零件号 Molex 39-01-2040 传感器连接 (电缆 AWG 26) 黄色 霍尔传感器 1 针脚 1 棕色 霍尔传感器 2 针脚 2 灰色 霍尔传感器 3 针脚 3 蓝色 接地 针脚 4 绿色 V _{Hall} 4.5...24 VDC 针脚 5 N.C. 针脚 6 连接器 零件号 Molex 430-25-0600 霍尔传感器电路图,见 49页	行星齿轮减速箱 Ø52 mm 4 - 30 Nm 402页	推荐的驱动器: 注释 页码36 ESCON Mod. 50/8 (HE) 488 ESCON 70/10 489 EPOS4 Mod./Comp. 50/8 497 EPOS4 Mod./Comp. 50/15 497 EPOS4 70/15 501	详情请见目录页码36 Encoder 16 EASY/XT 128 - 1024 CPT, 3 通道 450/452页 Encoder 16 EASY Absolute/XT 4096 步 454/456 页 Encoder 16 RIO 1024 - 32768 CPT, 3 通道 467 页 Encoder AEDL 5810 1024 - 5000 CPT, 3 通道 470 页 Encoder HEDL 5540 500 CPT, 3 通道 477 页

计算时不考虑饱和效应 (页码. 61/168)