

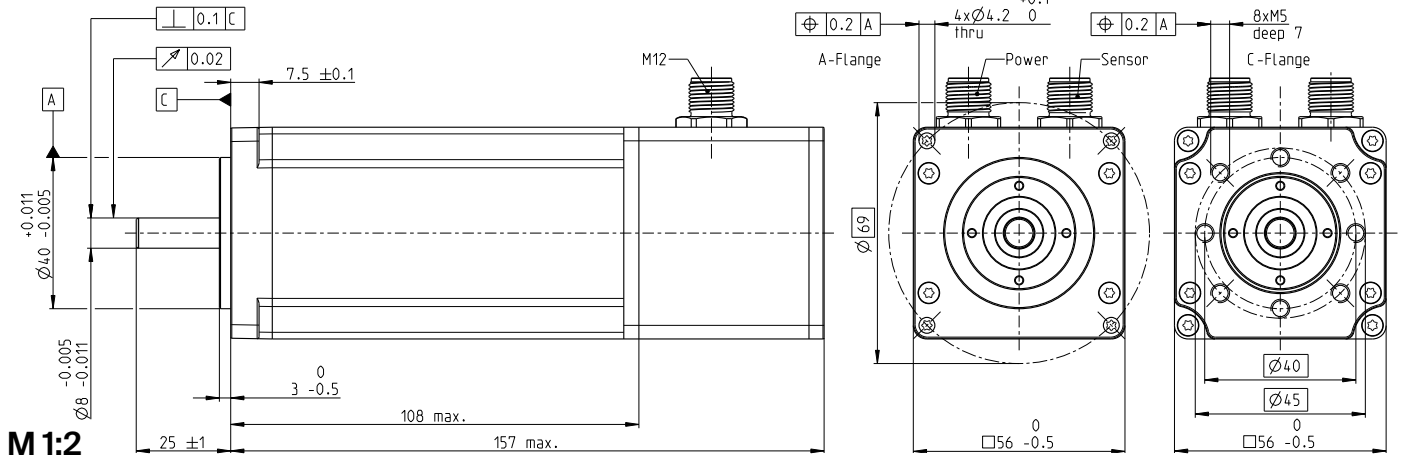
# IDX 56 M 无刷 BLDC电机 口56 mm

NEW



IDX

主要参数: 400/500 W, 1110 mNm, 6000 rpm



M 1:2

### 电机参数

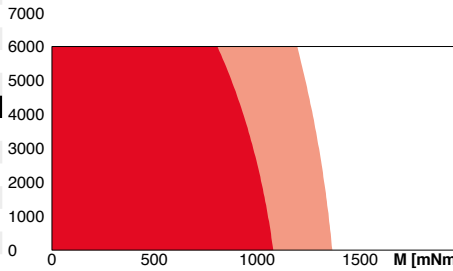
1. 额定电压	V	24	48
2. 空载转速	rpm	3440	5440
3. 空载电流	mA	693	673
4. 额定转速	rpm	2860	4740
5. 额定转矩 (最大连续转矩)	mNm	1110	979
6. 额定电流 (最大连续电流)	A	15.6	11.1
7. 堵转转矩	mNm	16700	27100
8. 堵转电流	A	252	324
9. 最大效率	%	89.9	91.2
10. 相间电阻	Ω	0.0952	0.148
11. 相间电感	mH	0.138	0.221
12. 转矩常数	mNm/A	66.2	83.6
13. 转速常数	rpm/V	144	114
14. 转速 / 转矩梯度	rpm/mNm	0.208	0.202
15. 机械时间常数	ms	0.576	0.561
16. 转子转动惯量	gcm <sup>2</sup>	265	265

### 热参数

17. 机壳-环境热阻	K/W	1.94
18. 绕组-机壳热阻	K/W	0.67
19. 绕组热时间常数	s	177
20. 电机热时间常数	s	1160
21. 环境温度	°C	-40...+100
22. 最大绕组温度	°C	155

### 运行范围

n [rpm] 绕组 48 V



### 机械参数 滚珠轴承

23. 最大转速	rpm	6000
24. 轴向间隙	mm	0...0.14
预载	N	15
预载力的方向		拉
25. 径向间隙		预载
26. 最大轴向载荷 (动态)	N	12
27. 最大允许安装力 (静态)	N	150
(静态、轴支撑)	N	
28. 最大径向载荷 [距法兰 mm处]	N	110 [12.5]

### 其它参数

29. 电机磁极对数		8
30. 相数		3
31. 电机质量	g	1196
32. 典型的噪音级 [rpm]	dBA	58 [4000]

### maxon模块化系统

maxon gear	级数 [可配置]	maxon sensor
354-355_GPX 52 A/UP/LN	1-3	integrated
		maxon brake
		522_AB 34

### 详情请见目录页码 32

maxon motor control
488_ESCON Module 50/8
488_ESCON Module 50/8 HE
489_ESCON 70/10
497_EPOS4 Mod./Comp. 50/15
501_EPOS4 70/15

### 电源接口 (M12, 针式, 5针, L编码)

Pin 1	电机绕组 1
Pin 2	电机绕组 2
Pin 3	电机绕组 3
Pin 4	U <sub>制动器</sub> +24 VDC (可选)
Pin 5	U <sub>制动器</sub> GND (可选)

### 传感器接口 (M12, 针式, 17针, A编码)

Pin 1	GND	Pin 10	B
Pin 2	NTC	Pin 11	数据/
Pin 3	V <sub>cc</sub> 4.75...26 V	Pin 12	数据
Pin 4	A	Pin 13	CLK
Pin 5	I/	Pin 14	CLK/
Pin 6	A/	Pin 15	霍尔传感器3
Pin 7	B/	Pin 16	霍尔传感器1
Pin 8	I	Pin 17	霍尔传感器2
Pin 9	NTC		

25°C时的NTC电阻: 10 kOhm ±1%, beta (25-100°C): 3460 K

霍尔传感器电路图请见页码49

### 配置

前法兰: A/法兰/C法兰  
编码器接口: SSI/BiSS-C

### 有关编码器的提示

增量式输出电平RS422及内部5 V供电电压  
绝对式输入/输出电平RS422及内部5 V供电电压  
分辨率 (不可配置) 1024次脉冲/4096步 (12位)  
详细产品信息请见ENX 22 EASY INT网页

xdrives.maxongroup.com