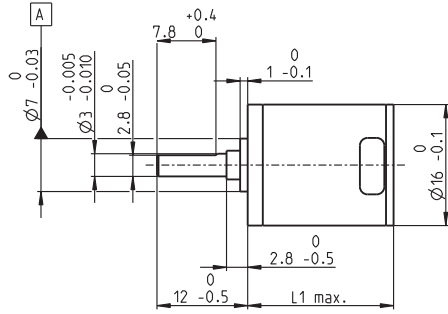


# Réducteur à pignons droits GS 16 VZ Ø16 mm, 0.1 Nm

Faible jeu

gear



M 1:1

## Données techniques

Réducteur à pignons droits	taille droite
Arbre de sortie	acier inoxydable, trempé
Palier de sortie	roulements à billes préchargés
Jeu radial à 6.5 mm du flasque	max. 0.02 mm
Jeu axial sous charge axiale < 5 N	0 mm
> 5 N	max. 0.05 mm
Charge axiale max.	5 N
Force de chassage max.	5 N
Vitesse d'entrée permanente max.	8000 tr/min
Plage de température conseillée	-15...+100°C
Domaine étendu en option	-40...+100°C
Nombre d'étages	4 5 6
Charge radiale max. à 6.5 mm du flasque	20 N 22 N 22 N

	Numéros d'article		
	327789	327796	327800
<b>Données sur les réducteurs</b>			
1 Rapport de réduction	76:1	261:1	900:1
2 Rapport de réduction exact	387283/5103	12005773/45927	372178963/413343
3 Diamètre max. de l'arbre du moteur	mm 1.5	1.5	1.5
<b>Numéros d'article</b>			
1 Rapport de réduction	108:1	371:1	1278:1
2 Rapport de réduction exact	863939/6019	26782109/72171	830245379/649539
3 Diamètre max. de l'arbre du moteur	mm 1.5	1.5	1.5
<b>Numéros d'article</b>			
1 Rapport de réduction	141:1	485:1	1670:1
2 Rapport de réduction exact	92352/6561	2862915/59049	88750368/531441
3 Diamètre max. de l'arbre du moteur	mm 1	1	1
4 Nombre d'étages	4	5	6
5 Couple permanent max.	Nm 0.10	0.10	0.10
6 Couple intermittent max. admissible	Nm 0.30	0.30	0.30
12 Sens de rotation entrée/sortie	=	≠	=
7 Rendement max.	% 62	54	48
8 Poids	g 17.2	18.7	20.2
9 Jeu moyen à vide	° 0.3	0.45	0.5
10 Moment d'inertie	gcm <sup>2</sup> 0.017	0.014	0.013
11 Longueur du réducteur L1	mm 19.3	21.3	23.3



## Construction modulaire maxon

+ Moteur	Page	+ Sensor/frein	Page	Longueur totale [mm] = longueur du moteur + longueur du réducteur + (sensor/frein) + pièces de montage		
A-max 16	149-152			44.8	46.8	48.8
A-max 16	150/152	MR	460/461	49.8	51.8	53.8