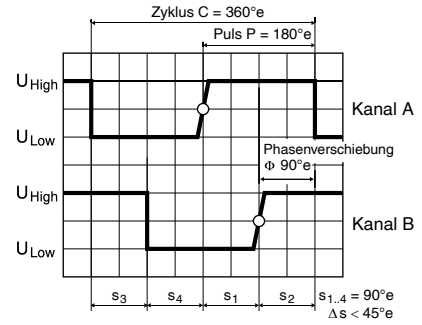
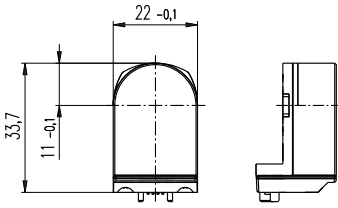


Encoder Enc 22 100 Impulse, 2 Kanal

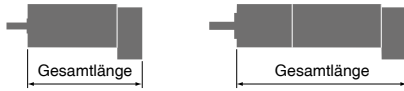
sensor



Drehrichtung cw (Definition cw S. 68)

■ Lagerprogramm	Artikelnummern		
 Standardprogramm	103935	110520	110521
 Sonderprogramm (auf Anfrage)			

Typ	103935	110520	110521
Impulszahl pro Umdrehung	100	100	100
Anzahl Kanäle	2	2	2
Max. Impulsfrequenz (kHz)	20	20	20
Max. Drehzahl (min ⁻¹)	12000	12000	12000
Wellendurchmesser (mm)	3	2	3



maxon Baukastensystem				
+ Motor	Seite	+ Getriebe	Seite	Gesamtlänge [mm] / • siehe Getriebe
RE 25	134/136			68.6
RE 25	134/136	GP 26, 0.75 - 4.5 Nm	381	•
RE 25	134/136	GP 32, 0.75 - 4.5 Nm	383	•
RE 25	134/136	GP 32, 0.75 - 4.5 Nm	384	•
RE 25	134/136	GP 32, 1.0 - 6.0 Nm	387	•
RE 25	134/136	GP 32 S	416-421	•
A-max 19, 1.5 W	154			43.3
A-max 19, 1.5 W	154	GP 19, 0.1 - 0.3 Nm	371	•
A-max 19, 1.5 W	154	GP 22, 0.1 - 2.0 Nm	374/376	•
A-max 19, 1.5 W	154	GS 24, 0.1 Nm	380	•
A-max 19, 1.5 W	154	GP 22 S	414/415	•
A-max 19, 2.5 W	156			45.9
A-max 19, 2.5 W	156	GP 19, 0.1 - 0.3 Nm	371	•
A-max 19, 2.5 W	156	GP 22, 0.1 - 2.0 Nm	374/376	•
A-max 19, 2.5 W	156	GS 24, 0.1 Nm	380	•
A-max 19, 2.5 W	156	GP 22 S	414/415	•
A-max 22	158/160			46.3
A-max 22	158/160	GP 22, 0.1 - 0.3 Nm	372	•
A-max 22	158/160	GP 22, 0.2 - 0.6 Nm	373	•
A-max 22	158/160	GP 22, 0.1 - 2.0 Nm	372-376	•
A-max 22	158/160	GS 24, 0.1 Nm	380	•
A-max 22	158/160	GP 22 S	414/415	•
A-max 26	161-164			59.1
A-max 26	161-164	GP 26, 0.75 - 4.5 Nm	381	•
A-max 26	161-164	GS 30, 0.07 - 0.2 Nm	382	•
A-max 26	161-164	GP 32, 0.75 - 4.5 Nm	383	•
A-max 26	161-164	GP 32, 0.75 - 4.5 Nm	384	•
A-max 26	161-164	GP 32, 1.0 - 6.0 Nm	388	•
A-max 26	161-164	GS 38, 0.1 - 0.6 Nm	395	•
A-max 26	161-164	GP 32 S	416-421	•

Technische Daten	
Versorgungsspannung V _{CC}	5 V ± 10%
Typische Stromaufnahme	18 mA
Ausgangssignal	TTL kompatibel
Phasenverschiebung φ	90°e ± 45°e
Signalanstiegszeit (typisch, bei C _L = 25 pF, R _L = 11 kΩ, 25 °C)	200 ns
Signalabfallzeit (typisch, bei C _L = 25 pF, R _L = 11 kΩ, 25 °C)	50 ns
Betriebstemperaturbereich	-20...+85 °C
Trägheitsmoment der Impulsscheibe	≤ 0.05 gcm ²
Strom pro Kanal	min. -1 mA, max. 5 mA

Pinbelegung

Micromodul-Messerleiste
Typ Lumberg MICS 4
Pin 4 GND
Pin 3 Kanal A
Pin 2 V_{CC}
Pin 1 Kanal B
empfohlener Stecker:
Micromodul-Stecker
Typ Lumberg MICA 4

Bestellnummer für Stecker mit Kabel: **3419.506**

