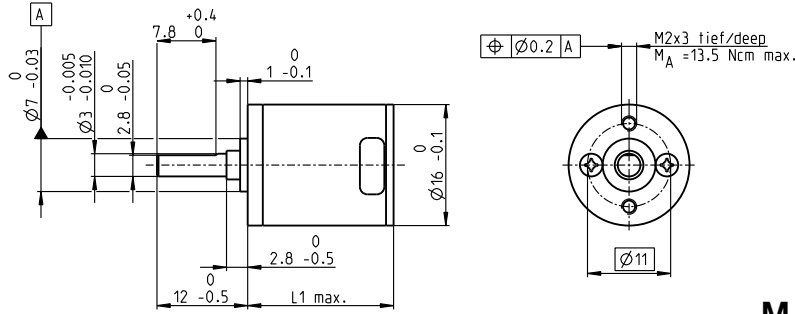


Stirnradgetriebe GS 16 VZ Ø16 mm, 0.1 Nm

Spielarm

gear



M 1:1

Technische Daten

Stirnradgetriebe	geradeverzahnt
Abtriebswelle	rostfreier Stahl, gehärtet
Abtriebswellenlagerung	vorgespannte Kugellager
Radialspiel, 6,5 mm ab Flansch	max. 0.02 mm
Axialspiel bei Axiallast	< 5 N 0 mm > 5 N max. 0.05 mm
Max. axiale Belastung (dynamisch)	5 N
Max. axiale Aufpresskraft	5 N
Max. Eingangsdrehzahl dauernd	8000 min ⁻¹
Empfohlener Temperaturbereich	-15...+100°C
erweiterter Bereich als Option	-40...+100°C
Stufenzahl	4 5 6
Max. radiale Belastung, 6,5 mm ab Flansch	20 N 22 N 22 N

	Lagerprogramm			Artikelnummern		
	Standardprogramm	Sonderprogramm (auf Anfrage)		327789	327796	327800
Getriebedaten						
1 Untersetzung				76:1	261:1	900:1
2 Untersetzung absolut				387283/5103	12005773/45927	372178963/413343
3 Max. Motorwellendurchmesser	mm			1.5	1.5	1.5
Artikelnummern						
1 Untersetzung				108:1	371:1	1278:1
2 Untersetzung absolut				863939/6019	26782109/72171	830245379/649539
3 Max. Motorwellendurchmesser	mm			1.5	1.5	1.5
Artikelnummern						
1 Untersetzung				141:1	485:1	1670:1
2 Untersetzung absolut				92352/6561	2862915/59049	88750368/531441
3 Max. Motorwellendurchmesser	mm			1	1	1
4 Stufenzahl				4	5	6
5 Max. Dauerdrehmoment	Nm			0.10	0.10	0.10
6 Kurzzeitig zulässiges Drehmoment	Nm			0.30	0.30	0.30
12 Drehsinn, Antrieb zu Abtrieb				=	≠	=
7 Max. Wirkungsgrad	%			62	54	48
8 Gewicht	g			17.2	18.7	20.2
9 Mittleres Getriebeispiel unbelastet	°			0.3	0.45	0.5
10 Massenträgheitsmoment	gcm ²			0.017	0.014	0.013
11 Getriebelänge L1	mm			19.3	21.3	23.3



maxon Baukastensystem					
+ Motor	Seite	+ Sensor/Bremse	Seite	Gesamtlänge [mm] = Motorklänge + Getriebeänge + (Sensor/Bremse) + Montageteile	
A-max 16	149-152			44.8	46.8
A-max 16	150/152	MR	460/461	49.8	51.8