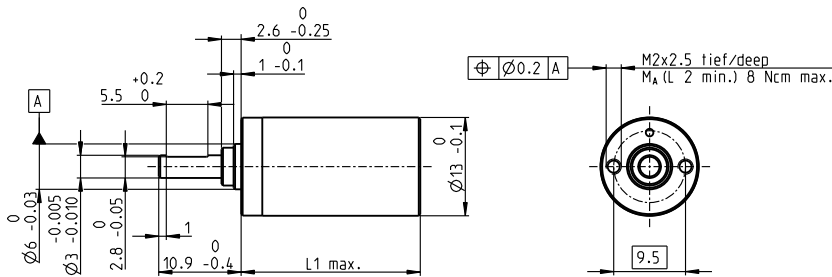


Planetengetriebe GP 13 A Ø13 mm, 0.2–0.35 Nm

gear



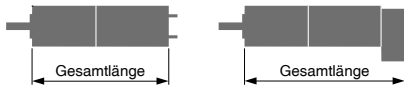
M 1:1

Technische Daten

Planetengetriebe	geradeverzahnt
Abtriebswelle	rostfreier Stahl, gehärtet
Abtriebswellenlagerung	Sinterlager
Radialspiel, 6 mm ab Flansch	max. 0.055 mm
Axialspiel	0.02–0.10 mm
Max. axiale Belastung (dynamisch)	8 N
Max. axiale Aufpresskraft	100 N
Dreh Sinn, Antrieb zu Abtrieb	=
Max. Eingangsdrehzahl dauernd	8000 min ⁻¹
Empfohlener Temperaturbereich	-40...+100°C
Stufenzahl	1 2 3 4 5
Max. radiale Belastung, 6 mm ab Flansch	8 N 12 N 16 N 20 N 20 N

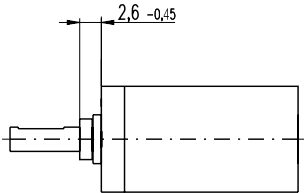
Lagerprogramm <input type="checkbox"/> Standardprogramm <input type="checkbox"/> Sonderprogramm (auf Anfrage)	Artikelnummern				
	110313	110314	110315	110316	110317
Getriebedaten					
1 Untersetzung	4.1:1	17:1	67:1	275:1	1119:1
2 Untersetzung absolut	57/14	3249/196	185193/2744	10556001/38416	601692057/537824
3 Max. Motorwellendurchmesser mm	1.5	1.5	1.5	1.5	1.5
Artikelnummern	352365	352366	352367	352368	352369
1 Untersetzung	5.1:1	26:1	131:1	664:1	3373:1
2 Untersetzung absolut	66/13	4356/169	287496/2197	18974736/28561	1252332576/371293
3 Max. Motorwellendurchmesser mm	1.5	1.5	1.5	1.5	1.5
4 Stufenzahl	1	2	3	4	5
5 Max. Dauerdrehmoment Nm	0.20	0.20	0.30	0.30	0.35
6 Kurzzeitig zulässiges Drehmoment Nm	0.30	0.30	0.45	0.45	0.53
7 Max. Wirkungsgrad %	91	83	75	69	62
8 Gewicht g	11	14	17	20	23
9 Mittleres Getriebeispiel unbelastet °	1.0	1.2	1.5	1.8	2.0
10 Massenträgheitsmoment gcm ²	0.025	0.015	0.015	0.015	0.015
11 Getriebelänge L1* mm	16.0	19.9	23.7	27.6	31.4

* L1 für A-max 12 ist L1 + 0.3 mm



maxon Baukastensystem				
+ Motor	Seite	+ Sensor/Bremse	Seite	Gesamtlänge [mm] = Motorlänge + Getriebelänge + (Sensor/Bremse) + Montageteile
RE 13	114/116			35.4 39.3 43.1 47.0 50.8
RE 13, 0.75 W	116	MR	457-459	42.5 46.4 50.2 54.1 57.9
RE 13	118/120			47.6 51.5 55.3 59.2 63.0
RE 13, 2 W	120	MR	457-459	54.7 58.6 62.4 66.3 70.1
RE 13, 1.5 W	122/124			38.5 42.4 46.2 50.1 53.9
RE 13, 1.5 W	124	MR	457-459	44.6 48.5 52.3 56.2 60.0
RE 13, 3 W	126/128			50.7 54.6 58.4 62.3 66.1
RE 13, 3 W	128	MR	457-459	56.8 60.7 64.5 68.4 72.2
A-max 12	147/148			37.6 41.5 45.3 49.2 53.0
A-max 12, 0.5 W	148	MR	457-459	41.7 45.6 49.4 53.3 57.1

Option Kugellager	Artikelnummern			Technische Daten
	4.1:1	144300	131:1	352393
	5.1:1	352391	275:1	144303
	17:1	144301	664:1	352394
	26:1	352392	1119:1	144304
	67:1	144302	3373:1	352395



Planetengetriebe	geradeverzahnt
Abtriebswelle	rostfreier Stahl, gehärtet
Abtriebswellenlagerung	vorgespannte Kugellager
Radialspiel, 6 mm ab Flansch	max. 0.04 mm
Axialspiel bei Axiallast	< 5 N 0 mm > 5 N max. 0.04 mm
Max. axiale Belastung (dynamisch)	8 N
Max. axiale Aufpresskraft	25 N
Dreh Sinn, Antrieb zu Abtrieb	=
Max. Eingangsdrehzahl dauernd	8000 min ⁻¹
Empfohlener Temperaturbereich	-40...+100°C
Stufenzahl	1 2 3 4 5
Max. radiale Belastung, 6 mm ab Flansch	10 N 15 N 20 N 25 N 25 N
Getriebedaten gemäss Sinterlagerversion	

Getriebelänge: L1 + 0.2 mm