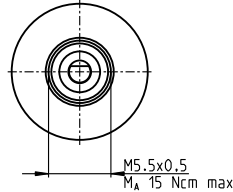
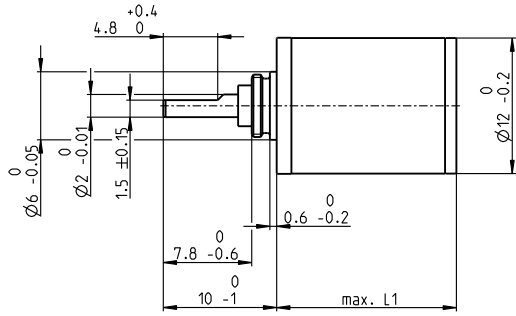


Stirnradgetriebe GS 12 A Ø12 mm, 0.01–0.03 Nm

gear

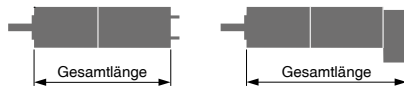


Technische Daten

Stirnradgetriebe	geradeverzahnt
Abtriebswelle	rostfreier Stahl, gehärtet
Abtriebswellenlagerung	Sinterlager
Radialspiel, 6.5 mm ab Flansch	max. 0.05 mm
Axialspiel	0.02–0.12 mm
Max. axiale Belastung (dynamisch)	2 N
Max. axiale Aufpresskraft	30 N
Max. Eingangsdrehzahl dauernd	8000 min ⁻¹
Empfohlener Temperaturbereich	-15...+100°C
erweiterter Bereich als Option	-40...+100°C
Max. radiale Belastung, 6.5 mm ab Flansch	2 N

M 3:2

	Artikelnummern							
	310301	313872	313990	313991	310311	313993	310316	
Getriebedaten								
1 Untersetzung	6.4:1	13:1	58:1	141:1	371:1	485:1	3101:1	
2 Untersetzung absolut	403/63	21866/1694	724594/12474	20138716/142884	26782109/72171	624300196/1285956	11537547853/3720087	
3 Max. Motorwelldurchmesser mm	1.2	1.0	1.0	1.2	1.0	1.2	1.2	
Artikelnummern	310302	310304	310307	313992		310313	310317	
1 Untersetzung	9.1:1	22:1	76:1	200:1		900:1	4402:1	
2 Untersetzung absolut	899/99	12493/567	387283/5103	22462414/112266		372178963/413343	25737606749/5845851	
3 Max. Motorwelldurchmesser mm	1.0	1.2	1.2	1.0		1.2	1.0	
Artikelnummern		310305	310308	310310		310314		
1 Untersetzung		31:1	108:1	261:1		1278:1		
2 Untersetzung absolut		27889/891	863939/8019	12005773/45927		830245379/649539		
3 Max. Motorwelldurchmesser mm		1.0	1.0	1.2		1.0		
4 Stufenzahl	2	3	4	5	5	6	7	
5 Max. Dauerdrehmoment Nm	0.010	0.015	0.020	0.025	0.025	0.030	0.030	
6 Kurzzeitig zulässiges Drehmoment Nm	0.030	0.035	0.040	0.045	0.045	0.050	0.050	
12 Drehsinn, Antrieb zu Abtrieb	=	≠	=	≠	≠	=	≠	
7 Max. Wirkungsgrad %	81	73	66	59	59	53	48	
8 Gewicht g	6.5	7.4	8.3	9.2	9.2	10.1	11	
9 Mittleres Getriebeispiel unbelastet °	1	1	1.2	1.2	1.2	1.2	1.5	
10 Massenträgheitsmoment gcm ²	0.002	0.002	0.002	0.002	0.002	0.002	0.002	
11 Getriebebelänge L1 mm	10	12	14	16	16	18	20	



maxon Baukastensystem										
+ Motor	Seite	+ Sensor/Bremse	Seite	Gesamtlänge [mm] = Moturlänge + Getriebebelänge + (Sensor/Bremse) + Montageteile						
A-max 12	147/148			31.3	33.3	35.3	37.3	37.3	39.3	41.3
A-max 12, 0.5 W	148	MR	457/458	35.4	37.4	39.4	41.4	41.4	43.4	45.4