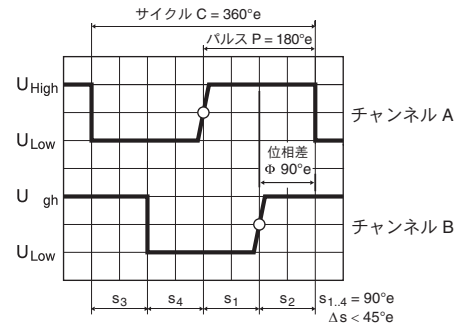
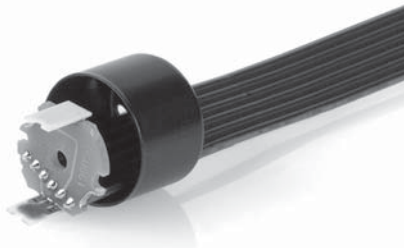
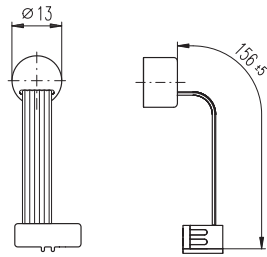


エンコーダ MEnc 13 16カウント, 2チャンネル



CW (時計回り) 時 (詳細は60ページ参照)

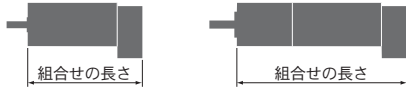
- 標準在庫製品
- 標準製品
- 特別仕様製品 (受注生産)

注文番号

110778

タイプ

カウント/回転 (分解能)	16
チャンネル数	2
最大周波数 (kHz)	20
最大許容回転数 (rpm)	75000



次ページへ続く

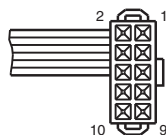
組み合わせ

+ モータ	ページ	+ ギアヘッド	ページ	組み合わせの長さ [mm] / ●印はギアヘッドのページ参照
RE 13, 0.75 W	106/107			27.0/29.4
RE 13, 0.75 W	107	GP 13, 0.05 - 0.15 Nm	314	●
RE 13, 0.75 W	107	GP 13, 0.2 - 0.35 Nm	315	●
RE 13, 2 W	110/111			39.2/41.6
RE 13, 2 W	111	GP 13, 0.05 - 0.15 Nm	314	●
RE 13, 2 W	111	GP 13, 0.2 - 0.35 Nm	315	●
RE 13, 1.5 W	114/115			30.3/32.7
RE 13, 1.5 W	115	GP 13, 0.05 - 0.15 Nm	314	●
RE 13, 1.5 W	115	GP 13, 0.2 - 0.35 Nm	315	●
RE 13, 3 W	118/119			42.5/44.9
RE 13, 3 W	119	GP 13, 0.05 - 0.15 Nm	314	●
RE 13, 3 W	119	GP 13, 0.2 - 0.35 Nm	315	●
RE 16, 3.2 W	122			46.5
RE 16, 3.2 W	122	GP 16, 0.1 - 0.6 Nm	320/321	●
RE 16, 3.2 W	122	GP 16 S	361/362	●
RE 16, 4.5 W	124			49.7
RE 16, 4.5 W	124	GP 16, 0.1 - 0.6 Nm	320/321	●
RE 16, 4.5 W	124	GP 16 S	361/362	●
A-max 16	140/142			33.5
A-max 16	140/142	GS 16, 0.01 - 0.03 Nm	316/317	●
A-max 16	140/142	GS 16, 0.06 - 0.1 Nm	318/319	●
A-max 16	140/142	GP 16, 0.1 - 0.3 Nm	320	●
A-max 16	140/142	GP 16 S	361/362	●
A-max 19	144/146			36.4/39.0
A-max 19	144/146	GP 19, 0.1 - 0.3 Nm	322	●
A-max 19	144/146	GP 22, 0.5 - 2.0 Nm	325/327	●
A-max 19	144/146	GS 24, 0.1 Nm	331	●
A-max 19	144/146	GP 22 S	364/365	●

テクニカル・データ

電源電圧 V_{CC}	3.8 - 24 V
消費電流 (標準値)	6 mA
出力信号 ($V_{CC} = 5 \text{ VDC}$)	TTLコンパチブル
位相差 ϕ	$90^\circ e \pm 45^\circ e$
消費電流 ($V_{CC} = 5 \text{ VDC}$)	max. 8 mA
磁気ホイール慣性モーメント	0.07 gcm ²
使用温度範囲	-20 ... +80°C
オープンコレクタ出力	
内蔵プルアップ抵抗	10 kΩ \pm 20%

ピン配置



- 1 モータ +
 - 2 V_{CC}
 - 3 チャンネル A
 - 4 チャンネル B
 - 5 GND
 - 6 モータ -
- DINコネクタ 41651/
EN 60603-13
(3M 89110-0101 HA)
フラットケーブル AWG 28

接続例

