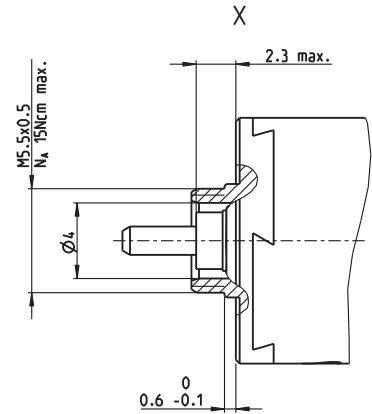
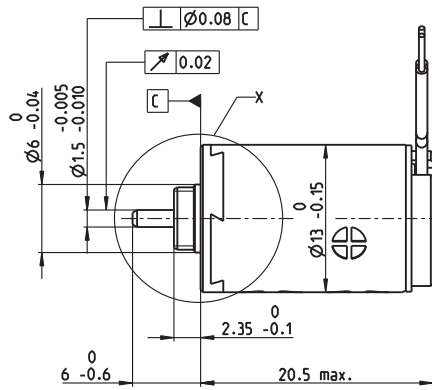
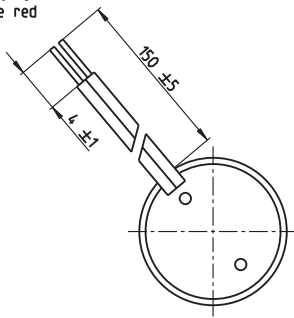


RE-max 13 \varnothing 13 mm, 貴金属ブラシ CLL, 1.2 Watt

Kabel AWG 28/7
cable UL Style 1061

⊕ Kabel rot
cable red



M 3:2

- 標準在庫製品
- 標準製品
- 特別仕様製品 (受注生産)

注文番号

片軸

モータ・データ	201352	203881	203882	203883	203884	203885	203886	203887	203888	203889	203890	203891	203892	203893	203894	
公称電圧時のデータ																
1 公称電圧	V	1	1.2	1.5	1.8	2.4	3	3.6	4.2	5	6	8	9	10	12	15
2 無負荷回転数	rpm	11700	11400	11200	11100	11400	11700	12200	11600	11400	11100	11800	10700	11200	11300	10800
3 無負荷電流	mA	68	55	42.8	35.1	27.5	22.7	20.3	16.1	13.2	10.4	8.69	6.65	6.36	5.43	4.02
4 最大連続トルク時の回転数	rpm	10200	9350	8720	7950	7350	6920	7070	6300	6020	5670	6440	5250	5630	5860	5240
5 最大連続トルク	mNm	0.334	0.422	0.552	0.682	0.898	1.11	1.28	1.31	1.29	1.3	1.28	1.27	1.26	1.27	1.26
6 最大連続電流	A	0.48	0.48	0.48	0.48	0.48	0.48	0.48	0.4	0.325	0.263	0.209	0.167	0.155	0.132	0.0997
7 停動トルク	mNm	2.36	2.14	2.33	2.32	2.47	2.7	3.02	2.87	2.74	2.68	2.83	2.51	2.56	2.64	2.47
8 起動電流	A	2.94	2.18	1.87	1.53	1.26	1.12	1.09	0.846	0.668	0.527	0.447	0.321	0.306	0.267	0.19
9 最大効率	%	73	72	73	73	73	74	75	75	75	75	75	74	74	74	74
モータ固有値																
10 端子間抵抗	Ω	0.34	0.55	0.802	1.17	1.91	2.67	3.29	4.96	7.48	11.4	17.9	28.1	32.7	44.9	78.9
11 端子間インダクタンス	mH	0.0056	0.0083	0.0135	0.0199	0.0333	0.0501	0.0661	0.0993	0.145	0.223	0.346	0.532	0.607	0.847	1.47
12 トルク定数	mNm/A	0.802	0.98	1.25	1.51	1.96	2.41	2.76	3.39	4.1	5.08	6.33	7.84	8.38	9.89	13
13 回転数定数	rpm/V	11900	9740	7650	6300	4870	3970	3460	2820	2330	1880	1510	1220	1140	965	734
14 回転数/トルク勾配	rpm/mNm	5050	5470	4920	4880	4740	4400	4110	4130	4250	4210	4270	4360	4450	4380	4450
15 機械的時定数	ms	19	16.7	15.4	14.8	14.3	14	13.7	13.6	13.6	13.6	13.6	13.7	13.7	13.6	13.7
16 ロータ慣性モーメント	gcm ²	0.358	0.291	0.299	0.29	0.288	0.303	0.318	0.315	0.306	0.308	0.304	0.3	0.293	0.297	0.294

仕様

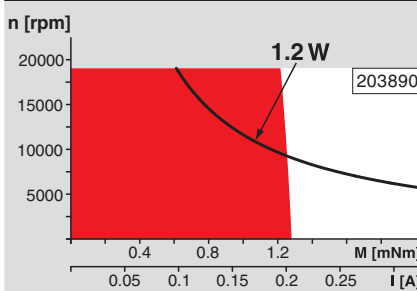
- 熱特性**
- 17 熱抵抗 (ハウジング/周囲間) 47.5 K/W
 - 18 熱抵抗 (巻線/ハウジング間) 14 K/W
 - 19 巻線熱時定数 5.11 s
 - 20 モータ熱時定数 186 s
 - 21 使用温度範囲 -20...+65°C
 - 22 最高巻線許容温度 +85°C
- 機械的特性 (スリーブベアリング)**
- 23 最大許容回転数 19000 rpm
 - 24 スラストがた 0.05 - 0.15 mm
 - 25 ラジアルがた 0.014 mm
 - 26 最大スラスト荷重 (ダイナミック) 0.8 N
 - 27 最大挿入力 (スタティック) 35 N
 - 28 最大ラジアル荷重 (フランジから5mmの点) 1.4 N
- その他の仕様**
- 29 永久磁石磁極ペア数 1
 - 30 コミュテータ・セグメント数 7
 - 31 モータ質量 15 g

CLL=キャパシタ・ロング・ライフ

ケーブル出し位置 (角度) は規定なし

表の値は公称値。
誤差およびその他の詳細については64ページを
ご参照下さい。

運転範囲



説明

- **連続運転範囲**
熱抵抗が上の表の値 (17および18行目) である場合、周囲温度が25°Cで連続運転中に巻線最高許容温度に達する。
= 温度制限
- 短期間運転範囲**
短期間の過負荷 (断続) 運転
- **定格出力**

maxon モジュラー・システム

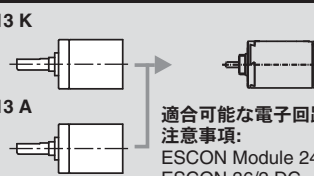
一覧 27 - 36ページ

ブラネタリギアヘッド GP 13 K

\varnothing 13 mm
0.05 - 0.15 Nm
詳細314ページ

ブラネタリギアヘッド GP 13 A

\varnothing 13 mm
0.2 - 0.35 Nm
詳細315ページ



適合可能な電子回路:

注意事項: ページ 30
ESCON Module 24/2 426
ESCON 36/2 DC 426