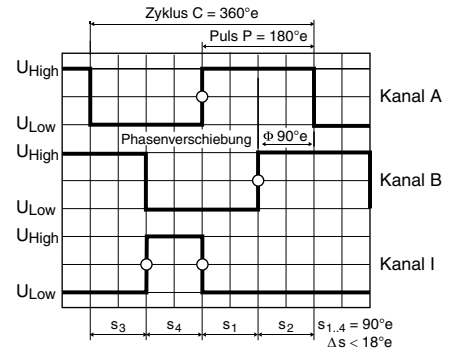
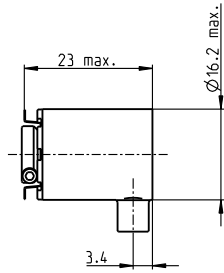


Encoder SCH16F 2000–3600 Impulse, 3 Kanal, mit Line Driver RS 422



Drehrichtung cw (Definition cw S. 60)

- Lagerprogramm
- Standardprogramm
- Sonderprogramm (auf Anfrage)

Artikelnummern

461212	461211	X drives
--------	--------	----------

Typ (provisorisch)

Typ (provisorisch)	461212	461211	X drives
Impulszahl pro Umdrehung	2000	3600	2000–3600
Anzahl Kanäle	3	3	3
Max. Impulsfrequenz (kHz)	200	200	200
Max. Drehzahl (min ⁻¹)	6000	3333	6000–3333
Wellendurchmesser (mm)	3	3	2



maxon Baukastensystem

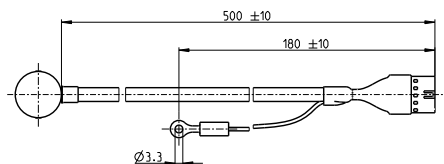
+ Motor	Seite	+ Getriebe	Seite	+ Bremse	Seite	Gesamtlänge [mm] / ● siehe Getriebe
DCX 22 S	80-81					online
DCX 22 L	82-83					online
EC-4pole 22, 90 W	237					76.1 / 76.1
EC-4pole 22, 120 W	238					93.5 / 93.5

Technische Daten

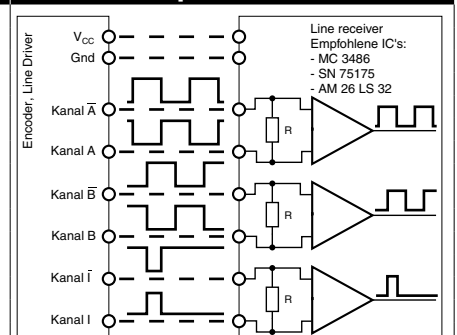
Versorgungsspannung V_{CC}	4.5 - 30 V
Typische Stromaufnahme	30 mA
Ausgangssignal	EIA Standard RS 422
Betriebstemperaturbereich	-20...+70 °C
Trägheitsmoment der Impulsscheibe	0.25 gcm ²
Strom pro Kanal	± 20 mA
Phasenverschiebung ϕ	90°e ± 18°e
Indexpulsbreite	90°e ± 18°e
Max. Anlaufmoment bei 25 °C	< 5 mNm

Pinbelegung

9	10	1	N.C.	Stecker nach DIN
		2	V_{CC}	41651/
		3	GND	EN 60603-13
		4	N.C.	
		5	Kanal \bar{A}	Ringkabelschuh
		6	Kanal A	Molex 19324-0002
		7	Kanal \bar{B}	
		8	Kanal B	
1	2	9	Kanal I (Index)	
		10	Kanal I (Index)	



Anschlussbeispiel



Opt. Abschlusswiderstand R = typisch 120 Ω

Das Indexsignal I ist synchronisiert mit Kanal A und B.