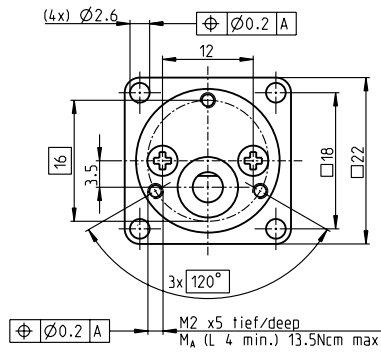
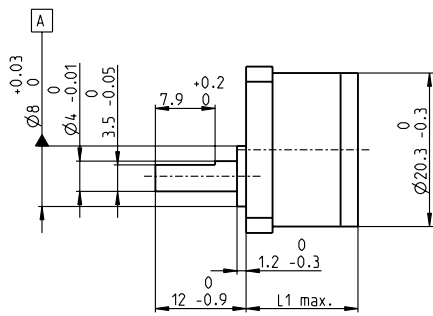


Stirnradgetriebe GS 20 A Ø20.3 mm, 0.06–0.25 Nm



Technische Daten

Stirnradgetriebe	geradeverzahnt
Abtriebswelle	rostfreier Stahl, gehärtet
Abtriebswellenlagerung	Sinterlager
Radialspiel, 6 mm ab Flansch	max. 0.1 mm
Axialspiel	max. 0.3 mm
Max. axiale Belastung (dynamisch)	8 N
Max. axiale Aufpresskraft	20 N
Max. Eingangsdrehzahl dauernd	8000 min ⁻¹
Empfohlener Temperaturbereich	-15...+80°C
Stufenzahl	2 3 4 5 6
Max. radiale Belastung, 6 mm ab Flansch	8 N 12 N 16 N 20 N 20 N

M 1:1

- Lagerprogramm
- Standardprogramm
- Sonderprogramm (auf Anfrage)

Artikelnummern

258042 258044 258045 258047 258049

Getriebedaten	258042	258044	258045	258047	258049
1 Untersetzung	15:1	36:1	88:1	216:1	532:1
2 Untersetzung absolut	1696/117	54272/1521	1736704/19773	55574528/257049	1778384896/3341637
3 Max. Motorwelldurchmesser	mm 2	2	2	2	2
4 Stufenzahl	2	3	4	5	6
5 Max. Dauerdrehmoment	Nm 0.06	0.08	0.15	0.20	0.25
6 Kurzzeitig zulässiges Drehmoment	Nm 0.07	0.09	0.18	0.25	0.30
12 Drehsinn, Antrieb zu Abtrieb	≠	=	≠	=	≠
7 Max. Wirkungsgrad	% 91	83	75	69	62
8 Gewicht	g 11.8	13.0	14.3	15.6	16.8
9 Mittleres Getriebeispiel unbelastet	° 1.6	2.0	2.4	2.8	3.2
10 Massenträgheitsmoment	gcm ² 0.016	0.015	0.015	0.015	0.015
11 Getriebelänge L1	mm 23.6	25.8	28.1	30.3	32.6



maxon Baukastensystem

+ Motor	Seite	+ Sensor/Bremse	Seite	Gesamtlänge [mm] = Motorlänge + Getriebelänge + (Sensor/Bremse) + Montageteile				
EC 20 flat, 3 W, A	291			34.1	36.3	38.6	40.8	43.1
EC 20 flat, 3 W, B	291			33.5	35.7	38.0	40.2	42.5
EC 20 flat, 5 W	292			37.7	39.9	42.2	44.4	46.7
EC 20 flat, IE, IP 00	293			40.7	42.9	45.2	47.4	49.7
EC 20 flat, IE, IP 40	293			41.8	44.0	46.3	48.5	50.8
EC 20 flat, IE, IP 00	294			44.7	46.9	49.2	51.4	53.7
EC 20 flat, IE, IP 40	294			45.8	48.0	50.3	52.5	54.8