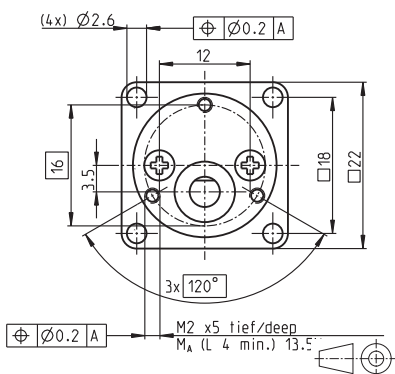
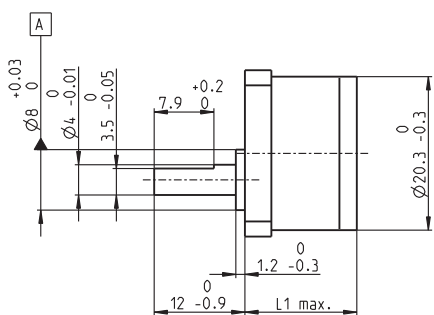


スパークギアヘッド GS 20 A $\varnothing 20.3$ mm, 0.06 - 0.25 Nm



テクニカル・データ

スパークギアヘッド	直線歯
出力軸	ステンレス・スチール(焼き入れ)
出力軸受け	スリーブベアリング
ラジアルがた (フランジから6 mmの点)	max. 0.1 mm
スラストがた	max. 0.3 mm
最大許容スラスト荷重	8 N
最大許容挿入力	20 N
推奨入力回転数	8000 rpm
使用温度範囲	-15 ... +80°C
最大許容ラジアル荷重 (フランジから6 mmの点)	
ギアヘッド段数	2 3 4 5 6
	8 N 12 N 16 N 20 N 20 N

M 1:1

- 標準在庫製品
- 標準製品
- 特別仕様製品 (受注生産)

注文番号

ギアヘッド・データ	258042	258044	258045	258047	258049
1 減速比	15:1	36:1	88:1	216:1	532:1
2 減速比 (絶対値)	1696/117	54272/1521	1736704/19773	55574528/257049	1778384896/3341637
3 最大モータ軸直径	mm 2	2	2	2	2
4 段数	2	3	4	5	6
5 連続最大トルク	Nm 0.06	0.08	0.15	0.20	0.25
6 断続最大トルク	Nm 0.07	0.09	0.18	0.25	0.30
12 回転方向 (モータに対して)	≠	=	≠	=	≠
7 最大効率	% 91	83	75	69	62
8 質量	g 11.8	13.0	14.3	15.6	16.8
9 平均バックラッシュ (無負荷時)	° 1.6	2.0	2.4	2.8	3.2
10 慣性モーメント	gcm ² 0.016	0.015	0.015	0.015	0.015
11 ギアヘッド長 L1	mm 23.6	25.8	28.1	30.3	32.6



組み合わせ

+モータ	ページ	+エンコーダ/ブレーキ	ページ	組み合わせの長さ [mm]	= モータ長さ + ギアヘッド長さ + (エンコーダ、タコ、ブレーキ長さ) + アセンブリ部品長さ				
EC 20 flat, 3 W, A	253			34.1	36.3	38.6	40.8	43.1	
EC 20 flat, 3 W, B	253			33.5	35.7	38.0	40.2	42.5	
EC 20 flat, 5 W	254			37.7	39.9	42.2	44.4	46.7	
EC 20 flat, IE, IP 00	255			40.7	42.9	45.2	47.4	49.7	
EC 20 flat, IE, IP 40	255			41.8	44.0	46.3	48.5	50.8	
EC 20 flat, IE, IP 00	256			44.7	46.9	49.2	51.4	53.7	
EC 20 flat, IE, IP 40	256			45.8	48.0	50.3	52.5	54.8	