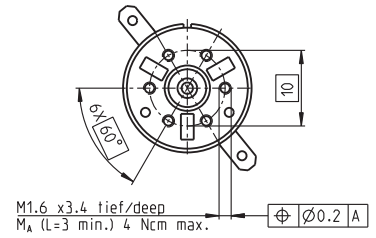
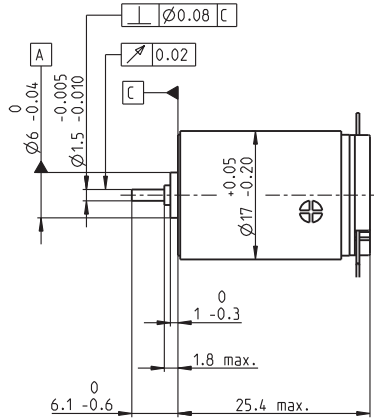
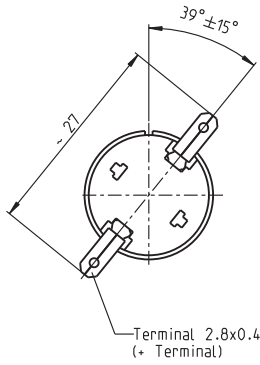


RE-max 17 Ø17 mm, 貴金属ブラシ CLL, 4 Watt



M 1:1

- 標準在庫製品
- 標準製品
- 特別仕様製品 (受注生産)

注文番号

| | | 片軸 | | | | | | | | | | | | | | | |
|------------------|------------------|--------|--------|--------|--------|--------|--------|--------|--------|--------|--------|--|--|--|--|--|--|
| | | 214895 | 214896 | 214897 | 214898 | 214899 | 215982 | 215983 | 215985 | 215986 | 215987 | | | | | | |
| モータ・データ | | | | | | | | | | | | | | | | | |
| 公称電圧時のデータ | | | | | | | | | | | | | | | | | |
| 1 公称電圧 | V | 3 | 4.5 | 12 | 15 | 21 | 24 | 24 | 30 | 36 | 48 | | | | | | |
| 2 無負荷回転数 | rpm | 11300 | 9650 | 10600 | 10700 | 11300 | 11000 | 9830 | 10200 | 10900 | 9560 | | | | | | |
| 3 無負荷電流 | mA | 40.7 | 21 | 9.2 | 7.5 | 5.81 | 4.91 | 4.06 | 3.47 | 3.2 | 1.94 | | | | | | |
| 4 最大連続トルク時の回転数 | rpm | 10500 | 7810 | 8110 | 8210 | 8740 | 8520 | 7280 | 7680 | 8290 | 6890 | | | | | | |
| 5 最大連続トルク | mNm | 1.42 | 2.57 | 3.67 | 3.64 | 3.61 | 3.63 | 3.62 | 3.59 | 3.53 | 3.47 | | | | | | |
| 6 最大連続電流 | A | 0.6 | 0.6 | 0.35 | 0.281 | 0.209 | 0.18 | 0.16 | 0.132 | 0.115 | 0.0744 | | | | | | |
| 7 停動トルク | mNm | 18.5 | 13.1 | 15.5 | 15.5 | 16.1 | 15.9 | 14 | 14.4 | 14.8 | 12.5 | | | | | | |
| 8 起動電流 | A | 7.32 | 2.95 | 1.45 | 1.17 | 0.91 | 0.772 | 0.604 | 0.518 | 0.473 | 0.262 | | | | | | |
| 9 最大効率 | % | 86 | 84 | 85 | 85 | 85 | 85 | 85 | 85 | 85 | 84 | | | | | | |
| モータ固有値 | | | | | | | | | | | | | | | | | |
| 10 端子間抵抗 | Ω | 0.41 | 1.52 | 8.3 | 12.8 | 23.1 | 31.1 | 39.7 | 57.9 | 76.2 | 183 | | | | | | |
| 11 端子間インダクタンス | mH | 0.0114 | 0.0349 | 0.206 | 0.314 | 0.558 | 0.759 | 0.956 | 1.38 | 1.75 | 4.04 | | | | | | |
| 12 トルク定数 | mNm/A | 2.53 | 4.42 | 10.7 | 13.3 | 17.7 | 20.6 | 23.2 | 27.8 | 31.4 | 47.6 | | | | | | |
| 13 回転数定数 | rpm/V | 3780 | 2160 | 889 | 720 | 540 | 463 | 412 | 344 | 304 | 201 | | | | | | |
| 14 回転数/トルク勾配 | rpm/mNm | 613 | 744 | 687 | 696 | 705 | 698 | 707 | 716 | 739 | 773 | | | | | | |
| 15 機械的時定数 | ms | 6.81 | 6.4 | 6.25 | 6.26 | 6.27 | 6.28 | 6.31 | 6.29 | 6.31 | 6.42 | | | | | | |
| 16 ロータ慣性モーメント | gcm ² | 1.06 | 0.82 | 0.868 | 0.859 | 0.849 | 0.859 | 0.852 | 0.838 | 0.816 | 0.793 | | | | | | |

仕様

- 熱特性**
- 17 熱抵抗 (ハウジング/周囲間) 35 K/W
 - 18 熱抵抗 (巻線/ハウジング間) 12 K/W
 - 19 巻線熱時定数 7.75 s
 - 20 モータ熱時定数 343 s
 - 21 使用温度範囲 -30...+65°C
 - 22 最高巻線許容温度 +85°C

- 機械的特性 (スリーブベアリング)**
- 23 最大許容回転数 19000 rpm
 - 24 スラストがた 0.05 - 0.15 mm
 - 25 ラジアルがた 0.012 mm
 - 26 最大スラスト荷重 (ダイナミック) 0.8 N
 - 27 最大挿入力 (スタティック) 35 N
 - 28 最大ラジアル荷重 (フランジから5mmの点) 1.4 N

- 機械的特性 (ボールベアリング)**
- 23 最大許容回転数 19000 rpm
 - 24 スラストがた 0.05 - 0.15 mm
 - 25 ラジアルがた 0.025 mm
 - 26 最大スラスト荷重 (ダイナミック) 2.2 N
 - 27 最大挿入力 (スタティック) 30 N
 - 28 最大ラジアル荷重 (フランジから5mmの点) 7.8 N

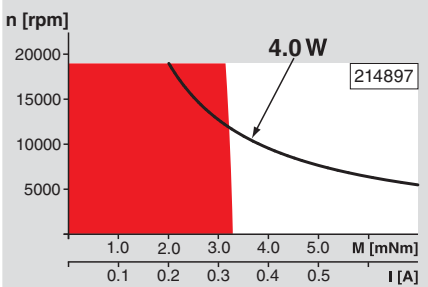
- その他の仕様**
- 29 永久磁石磁極ペア数 1
 - 30 コミュテータ・セグメント数 7
 - 31 モータ質量 26 g

CLL=キャパシタ・ロング・ライフ

表の値は公称値。
誤差およびその他の詳細については79ページをご参照下さい。

特別仕様
スリーブベアリングの代わりにボールベアリング
ハンダ端子の代わりにリード線
CLLなし

運転範囲



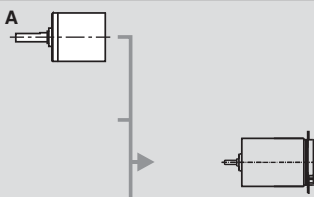
説明

- 連続運転範囲**
熱抵抗が上の表の値 (17および18行目) である場合、周囲温度が25°Cで連続運転中に巻線最高許容温度に達する。
= 温度制限
- 短期間運転範囲**
短期間の過負荷 (断続) 運転
- 定格出力**

maxon モジュラー・システム

一覧 20 - 25 ページ

プラネタリギアヘッド GP 16 A
Ø16 mm
0.1 - 0.3 Nm
詳細254ページ



適合可能な電子回路:

- ESCON 36/2 DC ページ342
- ESCON Module 50/5 343
- ESCON 50/5 344
- 注意事項: 22